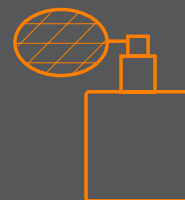
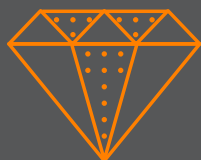


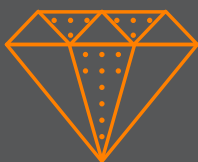
SHOW

PREMIUM  
RETAIL

CASES



Pre  
*me*  
um



umdasch  
THE STORE MAKERS

AN EXCLUSIVE  
WEALTH  
OF DETAILS



EDLER  
DETAILREICHTUM



⑤ The luxury world is not one which we march into. We immerse ourselves and sense where outstanding quality is to be found. We succeed in conveying this emotion through reflection, forward thinking, creation and discussion, with imagination and a feeling for materials and pioneering trends. In cooperation with top architects and designers the result is exquisite craftsmanship, which is reflected in the stores of international brands – at airports, in luxurious shopping streets and on cruise liners.

⑥ Die Welt des Luxus ist keine, die man betritt. Man taucht ein und spürt, wo das Besondere wohnt. Genau diese Emotion zu vermitteln gelingt, indem wir nachdenken, vordenken, kreieren und diskutieren. Mit Fantasie und Gespür für Materialien und zukunftsweisende Trends. In Zusammenarbeit mit Top-Architekten und Designern entsteht feine Handwerkskunst, die sich in den Stores internationaler Brands wiederfindet – auf Flughäfen, in luxuriösen Einkaufstraßen oder auf Kreuzfahrtschiffen.

# What we do

© For us as Store Makers, the satisfaction and success of our customers has always been the prime factor. We create successful store solutions with six unique areas of service which can also be made use of individually: Consulting & Value Engineering, Project Management, General Contracting, Shop Equipment, Digital Retail and Shop Academy. At the same time our own production locations, together with a global sourcing network, ensure first-class quality and implementation on schedule. With 150 years of experience and the personal approach of a family firm, we successfully complete every project to comply with your requirements.

© Als Store Maker stand schon immer die Zufriedenheit und der Erfolg unserer Kunden an erster Stelle. Mit sechs einzigartigen und individuell nutzbaren Leistungen schaffen wir erfolgreiche Store-Lösungen: Consulting & Value Engineering, Project Management, General Contracting, Shop Equipment, Digital Retail und Shop Academy. Gleichzeitig sorgen unsere hauseigenen Fertigungsstätten, ergänzt um ein globales Sourcing-Netzwerk, für erstklassige Qualität und termingerechte Umsetzung. Mit 150 Jahren Erfahrung und dem menschlichen Umgang eines Familienunternehmens vollenden wir jedes Projekt erfolgreich nach Ihren Wünschen.

We think

retail concepts.

Digital Signage  
Electronic Shelf Labeling  
Interactive Applications  
Smart Tracking  
Strategy & Software Development  
Content Management  
Maintenance & Support

Concept  
Design  
Planning  
Value Engineering  
3D planning programme shop.up

We digitalize

your store.

We  
make

stores happen.

Project Management  
Engineering  
Production & Procurement  
Logistics  
Installation & Rollout

We take  
care

General  
Contracting

of everything.

Tailor-made seminars  
Seminars  
Events  
Conferences

We train

your people.

We produce

shop equipment.

Shelving Systems  
Freestanding Systems  
Bespoke Furniture

INSIGHT

# Harrods

## A REVOLUTION OF THE SENSES IN THE FOOD HALLS

© London's traditional department store Harrods has opened the doors of its new Food Halls – the biggest refurbishment of the historic halls in the last 30 years. This revolution of taste marks the start of a new chapter in the history of what is probably the world's most famous luxury department store. The Roastery & Bakehall marked the start of the renovations – umdasch realised a sweet paradise in which incomparable talent and culinary creativity are assembled within a single space. Wine & Spirits is the second phase of the modernisation measures. And here the exclusive range of high-quality wines and spirits is presented on unique interior.

© London's traditionsreichstes Luxus-Kaufhaus Harrods gestaltet seine Food Halls neu – die größte Renovierung der historischen Räumlichkeiten in den letzten 30 Jahren. Mit dieser Geschmacksrevolution – auch Taste Revolution genannt – öffnet sich ein neues Kapitel in der Geschichte in dem wohl bekanntesten Premium Department Store der Welt. Die Roastery & Bakehall markierte den Auftakt der Neugestaltung – umdasch realisierte ein süßes Paradies, in dem unnachahmliches Talent und kulinarische Kreativität in einem einzigen Raum verschmelzen. Mit Wine & Spirits ist bereits die zweite Phase der Modernisierungsmaßnahmen abgeschlossen. Und hier wird ein exquisites Sortiment an hochwertigen Weinen und Spirituosen auf einzigartigem Interieur präsentiert.



**LOCATION**  
**SALES AREA**  
**SERVICES**

London, UK  
600 m², Roastery & Bakehall  
Design Engineering, Manufacture,  
Installation

**ARCHITECT**  
**CONTACT**

David Collins Studio  
[www.harrods.com](http://www.harrods.com)





#### ⑤ ROASTERY & BAKEHALL.

The Roastery & Bakehall provided a successful start to the rebuilding. A bakery, a coffee roastery and a patisserie with over 200 gourmet treats form part of the new concept. David Collins Studio was responsible for the transformation. The Store Makers of umdasch took over the challenging implementation for Harrods creating an interior to match the ancient building and also realise the top-quality furniture for the antique building.

In the centre of the new hall, a spacious coffee bar in Art Déco style invites customers to take a break – a stylish focal point for discriminating gourmets.

In der Mitte der neuen Halle lädt eine großzügige Kaffeebar im Art-Déco-Stil zum Verweilen ein – ein stilvolles Herzstück für anspruchsvolle Feinschmecker.

The breathtaking architectural characteristics of the building have been reawakened to bring new life once more. Thus the ceiling, the metal surfaces and the floor of Carrara marble were all completely restored. The black and white tiles on the floor add a vintage touch for a unique and congenial atmosphere.

#### ⑤ ROASTERY & BAKEHALL.

Mit der Roastery & Bakehall gelang gleich zum Auftakt des Umbaus ein spannendes Food-to-go Konzept mit Stand Alone-Charakter. Eine Bäckerei, eine Kaffeerösterei und eine Patisserie mit über 200 Delikatessen sind Teil des neuen Konzepts. Verantwortlich dafür war David Collins Studio. Die Store Makers von umdasch übernahmen die herausfordernde Umsetzung, ein Interieur passend zum antiken Gebäude auf die Beine zu stellen.

Die atemberaubenden, architektonischen Merkmale aus den 1930er Jahren des Gebäudes sind wieder zum Leben erweckt worden. So wurden die Decke, Metalloberflächen und die Carrara Marmorböden komplett restauriert. Die Böden aus schwarz-weiß gemusterten Fliesen sorgen mit ihrem Hauch Vintage für ein unvergleichliches Wohlfühlambiente.





#### ⑤ WINE & SPIRITS.

Based on the golden days of the 1920s the design studio of Martin Brudnizki designed a glamorous, elegant atmosphere inspired by the Art Déco style in which visitors can sample and purchase rare vintages. Here a shiny black-and-white marble floor joins forces with whitewashed oak wall panels dotted with copper design elements. The section also contains two séparées: a private tasting area and also a consulting area which is dedicated entirely to individual expert advice for customers. Realised by umdasch.

#### ④ WINE & SPIRITS.

Angelehnt an die goldenen Tage der 1920er Jahre designte das Londoner Designstudio Martin Brudnizki eine glamouröse, elegante und vom Art-Déco-Stil inspirierte Erlebniswelt, in der Kunden hoch-exquisite Tropfen probieren und kaufen können. Und hier trifft ein glänzender schwarz-weißer Marmorboden auf gekalkte Eichenholz-Wandvertäfelungen, gespickt mit Design-Elementen aus Kupfer. Die Fläche umfasst zusätzlich zwei Séparées: einen privaten Verkostungs- sowie einen Beratungsbereich, der sich ganz der individuellen und fachlichen Beratung für Kunden widmet. Umgesetzt von umdasch.

Visitors have the opportunity to play with aromas and to discover tastes anew. Scattered across the section visitors will find islands where they can immerse themselves in the scents and aromas of selected wines and spirits.

Besucher haben die Möglichkeit, mit Gerüchen zu spielen und Geschmäcker neu zu entdecken: In den Räumlichkeiten verteilt findet der Besucher Inseln, wo er in Düfte und Aromen ausgewählter Weine und Spirituosen eintauchen kann.







**LOCATION** London, UK  
**SALES AREA** 500 m², Wine & Spirits  
**SERVICES** Design Engineering, Manufacture, Installation  
**ARCHITECT** Martin Brudnizki Design  
**CONTACT** [www.harrods.com](http://www.harrods.com)



“

ROMAN FUSSTHALER  
 MANAGING DIRECTOR  
 PREMIUM RETAIL OF UMDASCH

I AM DELIGHTED THAT AFTER THE ROASTERY & BAKEHALL WE HAVE NOW REALISED THE SECOND HIGHLY DEMANDING PROJECT WINE & SPIRITS TO THE COMPLETE SATISFACTION OF OUR CUSTOMER. I AM VERY PROUD OF OUR ENTIRE TEAM.

ICH FREUE MICH SEHR, DASS WIR NACH DER ROASTERY & BAKEHALL BEREITS DAS ZWEITE HOCH ANSPRUCHSVOLLE PROJEKT WINE & SPIRITS ZUR VOLLSTEN ZUFRIEDENHEIT DES KUNDEN REALISIERT HABEN. ICH BIN SEHR STOLZ AUF UNSER GESAMTES TEAM.

”





# Fortnum & Mason

**LOCATION**  
**SALES AREA**  
**SERVICES**

Alsterhaus, Hamburg; Germany  
24 m²  
Design Engineering,  
Manufacture, Installation  
[www.fortnumandmason.com](http://www.fortnumandmason.com)

**ARCHITECT & CONTACT**





## Paris Gallery

**LOCATION** Doha, Qatar  
**SALES AREA** 200 m<sup>2</sup>  
**SERVICES** Design Engineering,  
 Manufacture, Installation  
**ARCHITECT** Prime Sketch  
**CONTACT** [www.parisgallery.com](http://www.parisgallery.com)





# Zürich Duty Free

**LOCATION** Zurich, Switzerland  
**SALES AREA** 3,000 m<sup>2</sup>  
**SERVICES** Value Engineering, Manufacture, Installation  
**CONCEPT & ARCHITECT** The Design Solution  
**CONTACT** Abert Architects  
[www.dufry.com](http://www.dufry.com)





# Travel Retail Norway

**LOCATION** Oslo, Norway  
**SALES AREA** 2,100 m<sup>2</sup>  
**SERVICES** Design Engineering, Manufacture, Installation  
**ARCHITECT** Travel Retail Norway  
**CONTACT** [www.tax-free.no](http://www.tax-free.no)



INSIGHT

# Muscat Duty Free

FLIGHTS OF FANCY: A SHOPPING EXPERIENCE BEFORE TAKEOFF



**LOCATION** Muscat, Oman  
**SALES AREA** 2,700 m<sup>2</sup>  
**SERVICES** Manufacture, Installation  
**CONTACT** [www.muscatdutyfree.com](http://www.muscatdutyfree.com)





**E** A copper Johnnie Walker greets the passers-by from afar and invites them to sample the products as they stroll through the new duty-free space at Muscat Airport. On 6,200 m<sup>2</sup>, an exciting world of experience was created, combined with exclusive design elements and outstanding shopfitting. A sharp new look and design that combines a sense of place with strong brand personalisation. The Store Makers of umdasch were responsible for the realisation of 2,700 m<sup>2</sup>.

In addition to the traditional duty-free range of goods including perfumes, cosmetics and spirits, Muscat Airport also offers a new concept for sunglasses by top designers, numerous fashion stores and a gourmet shop with high-quality delicatessen products.

The local touch of the state of Oman is reflected in an extraordinary design element: The ceiling – realised by umdasch – is in the traditional Muscat Market which replicates old markets of Oman.

**D** Schon von weitem begrüßt ein in Kupfer gehaltener Johnnie Walker die Passanten und lädt zum Ausprobieren und Flanieren auf der neuen Duty Free-Fläche am Muscat Airport ein. Auf 6.200 m<sup>2</sup> entstand eine spannende Erlebnisswelt, kombiniert mit edlen Designelementen und hervorragenden Ladenbau – eine Inszenierung, welche alle Sinne berührt und die einzelnen Marken für sich wirken lässt. Für 2.700 m<sup>2</sup> waren die Store Makers von umdasch verantwortlich.

Neben dem traditionellen Duty Free Sortiment wie Parfüms, Kosmetika und Spirituosen bietet der Muscat Airport nun zusätzlich ein neues Konzept für Sonnenbrillen hochkarätigster Designer, zahlreiche Fashion Stores sowie einen Gourmetshop mit hochqualitativer Feinkost.

Der lokale Touch des Staates Oman findet sich in einem außergewöhnlichen Designelement wider: Die von umdasch realisierte Decke erinnert an traditionelle Märkte in Muscat.

Classic duty-free products, including confectionery, tobacco and cosmetics, are presented on centre-space furniture with fascinating lighting effects.

Klassisches Duty Free Sortiment, wie Süßigkeiten, Tabak oder Kosmetika werden auf Mittelraummöbeln mit spannender Licht-Inszenierung präsentiert.







# Eurotrade Munich Airport

**LOCATION** Munich, Germany  
**SALES AREA** 2,000 m<sup>2</sup>  
**SERVICES** Design Engineering,  
 Manufacture, Installation  
**ARCHITECT** Gruschwitz  
**CONTACT** [www.munich-airport.de](http://www.munich-airport.de)





## Qatar Duty Free

**LOCATION** Doha, Qatar  
**SALES AREA** 12,000 m<sup>2</sup>  
**SERVICES** Design Engineering,  
 Manufacture, Installation  
**ARCHITECT** Smart Design Group  
**CONTACT** [www.qatardutyfree.com](http://www.qatardutyfree.com)



## DFS Abu Dhabi

**LOCATION** Abu Dhabi Airport T3, UAE  
**SALES AREA** 270 m<sup>2</sup>  
**SERVICES** Design Engineering,  
 Manufacture, Installation  
**ARCHITECT** Malherbe  
**CONTACT** [www.abudhabiairport.ae](http://www.abudhabiairport.ae)



INSIGHT

# TUI - Mein Schiff 6

WITH UMDASCH AT THE SEA



**LOCATION** At the Sea  
**SALES AREA** 510 m<sup>2</sup>  
**SERVICES** Design Engineering,  
Manufacture, Installation  
**ARCHITECT** KORB  
**CONTACT** [www.tuicruises.com](http://www.tuicruises.com)



An unusual installation: The interior realised by umdasch has to withstand the vibrations of the heavy swell as well as those of the engine room.

Eine Montage der besonderen Art: Das von umdasch realisierte Interieur muss den Vibrationen des starken Wellengangs sowie des Maschinenraums standhalten.

**E** The cruise ship TUI – Mein Schiff 6 represents an unusual travel retail project. umdasch carried out the shopfitting for two stores each on decks 4 and 5; they are operated by the international travel retail operator Gebr. Heinemann. Themed spaces on the high seas were created for perfumery, fashion, jewellery and watches.

The challenges were successfully managed by Paul Wansch, the experienced project manager for cruise liner fit-outs of umdasch: “We carried out the installation in Turku, Finland – an exciting undertaking, because as soon as the ship leaves port, the interior has to withstand the vibrations of strong waves as well as the engine room.”

**D** Ein Travel Retail Projekt der besonderen Art ist das TUI-Kreuzfahrtschiff Mein Schiff 6. umdasch baute jeweils zwei Stores auf Deck 4 und 5, die vom weltweit tätigen Travel Retail Betreiber Gebr. Heinemann geführt werden. Auf hoher See entstanden so Erlebniswelten für Parfümerie, Fashion, Schmuck und Uhren.

Die Herausforderungen managte Paul Wansch, erfahrener internationaler Projektmanager für umdasch, erfolgreich: „Die Montage haben wir in Turku, Finnland vorgenommen – ein spannendes Unterfangen, denn sobald das Schiff ausläuft, muss das Interieur den Vibrationen des starken Wellengangs sowie des Maschinenraums standhalten.“

The Store Makers of umdasch realised stores for perfumery, fashion, jewellery and watches for the cruise ship TUI – Mein Schiff 6.

Die Store Makers von umdasch realisierten auf dem TUI-Kreuzfahrtschiff „Mein Schiff 6“ Stores für Parfümerie, Fashion, Schmuck und Uhren.





INSIGHT

# Etro

STORE OF THE MONTH BY UMDASCH



**LOCATIONS**  
**SALES AREA**  
**SERVICES**

Dubai, UAE  
150 m<sup>2</sup>  
Design Engineering,  
Manufacture, Installation  
Alberto Prugi & Elio Messi  
[www.etro.com](http://www.etro.com)

**ARCHITECT**  
**CONTACT**





The store in the Mall of the Emirates pleased not only Etro themselves – the boutique was awarded the title of “Store of the Month”.

Der Store in der Mall of Emirates traf nicht nur bei Etro selbst auf Begeisterung – Die Boutique wurde mit dem Award „Store of the Month“ ausgezeichnet.

**E** Grand, exclusive and definitely unique – together with the Milanese architects Alberto Prugi and Elio Messi the Store Makers of umdasch realised a store for the premium label Etro that lives up to the standards of the metropolis Dubai. The boutique in the Mall of the Emirates extends over 150 square metres and delights visitors with its feeling of being “Made in Italy” and its first-class interior. The exterior of the store attracts attention with a Paisley-patterned façade; inside, it convinces with delicate furnishings made of bronze and details in glass – shopfitting which sets the tone for the new generation of Etro boutiques. The concept is rounded out with a superb marble floor and warm wall colours which show off the furnishings to best advantage.

**D** Prunkvoll, hochwertig und definitiv einzigartig – dem Standard der Metro-pole Dubai gerecht realisierten die Store Makers von umdasch gemeinsam mit den Mailändischen Architekten Alberto Prugi und Elio Messi einen Store für das Premium Label Etro. Die 150 Quadratmeter große Boutique in der Mall of Emirates begeistert mit einem „Made in Italy“-Feeling und erstklassigem Interieur. Schon von außen fällt der Store mit einer Fassade im Paisley-Muster auf; im Inneren überzeugen filigrane Möbel aus Bronze mit Details aus Glas – ein Ladenbau, der für die neue Generation von Etro Boutiquen maßgeblich ist. Abgerundet wird das Konzept mit einem exquisiten Marmorboden und warmen Wandfarben, die die Möbel noch besser zur Geltung bringen.



STORE  
OF  
THE  
MONTH

PATRICK FALLMANN  
GENERAL MANAGER  
PREMIUM RETAIL IN MIDDLE EAST

ETRO WAS AWARDED THE TITLE OF “STORE OF THE MONTH”. WE ARE PROUD TO HAVE PLAYED A SIGNIFICANT PART TO ACHIEVE SUCH AN AWARD.

ETRO WURDE ALS „STORE OF THE MONTH“ AUSGEZEICHNET. WIR SIND STOLZ DARAUF, EINEN GROSSEN TEIL ZU DIESEM AWARD BEIGETRAGEN ZU HABEN.



# Rag & Bone

**LOCATION** Dubai Mall, UAE  
**SALES AREA** 113 m<sup>2</sup>  
**SERVICES** Design Engineering,  
 Manufacture, Installation  
**CONTACT** [www.rag-bone.com](http://www.rag-bone.com)





## Magrabi

**LOCATION** Dubai City Walk, UAE  
**SALES AREA** 180 m<sup>2</sup>  
**SERVICES** Manufacture, Installation  
**CONTACT** [www.magrabioptical.com](http://www.magrabioptical.com)



## Bvlgari

**LOCATION** Dubai Duty Free, Terminal 3, UAE  
**SALES AREA** 150 m<sup>2</sup>  
**SERVICES** General Contracting  
**ARCHITECT** Peter Marino Architect, New York  
**CONTACT** [www.bulgari.com](http://www.bulgari.com)



INSIGHT

# Khaadi

PAKISTANI HAND-WOVEN FABRIC GOES INTERNATIONAL



**LOCATIONS  
SALES AREA  
SERVICES**

Abu Dhabi, UAE  
600 m<sup>2</sup>  
Manufacture, Installation,  
General Contracting  
Usman Mughni  
[www.khaadionline.com](http://www.khaadionline.com)

**ARCHITECT  
CONTACT**





The Store Makers of umdasch completed stores for the Pakistani brand Khaadi in Dubai, Abu Dhabi, Doha, Sharjah, London and Glasgow. The brightly embroidered gowns are presented against understated surfaces: the spotlight is on the product.

Die Store Makers von umdasch realisierten Stores für die pakistanische Marke Khaadi in Dubai, Abu Dhabi, Doha, Sharjah, London und Glasgow. Die bunt bestickten Roben werden auf dezenten Oberflächen präsentiert – die Ware ist König.

**E** The start of the business relationship with the Pakistani fashion label Khaadi can be traced back to the EuroShop 2017, when inspiring conversations led to an order that was placed for the next store openings. The rest of the cooperation proved as informal as the initial contacts.

In the meanwhile umdasch opened stores in Dubai, Abu Dhabi, Doha, Sharjah, London and Glasgow, where the Store Makers realised the exclusive shopfitting for the colourful luxury collection of kurtas as well as the General Contracting. Here the rule is quite clear: The main spotlight is on the product. The eye-catching, colourfully embroidered gowns are presented against a fairly understated interior with wooden surfaces.

**D** Die Anfänge der Geschäftsbeziehung mit dem pakistanischen Mode-Label Khaadi gehen auf die EuroShop 2017 zurück, bei der bei inspirierenden Gesprächen der Zuschlag für die nächsten Store-Eröffnungen ausgesprochen wurde. Und so ungezwungen wie die ersten Kontakte waren, verlief auch die restliche Zusammenarbeit.

Mittlerweile realisierte umdasch Stores in Dubai, Abu Dhabi, Doha, Sharjah, London und Glasgow. Die Store Makers übernahmen dabei den hochwertigen Ladenbau für die bunte Luxus-Collection an Kurtas sowie das General Contracting. Und hier gilt ganz klar: Die Ware ist König. Die sehr auffälligen bunt bestickten Roben werden auf einem eher dezenten Interieur mit Holzoberflächen inszeniert.



“

REHAN SYED  
CEO OF KHAADI

KHAADI WANTS TO HAVE AN OUTSTANDING ATMOSPHERE IN ITS STORES AND TO PROVIDE A HARMONIOUS SHOPPING EXPERIENCE TO ITS CUSTOMERS.

THE KHAADI-UMDASCH PARTNERSHIP BEGAN TO ENSURE THAT OUR FIT-OUT AND SHOP WORKS ARE CARRIED OUT IN AN EXTRAORDINARY MANNER.

”





# Magic Planet

**LOCATION** Riyadh Park Mall, Saudi Arabia  
**SALES AREA** 10,400 m<sup>2</sup>  
**SERVICES** Design Engineering, Manufacture, Installation  
**CONTACT** [www.magicplanetmena.com](http://www.magicplanetmena.com)





## Little Treasures (Fine Gifts)

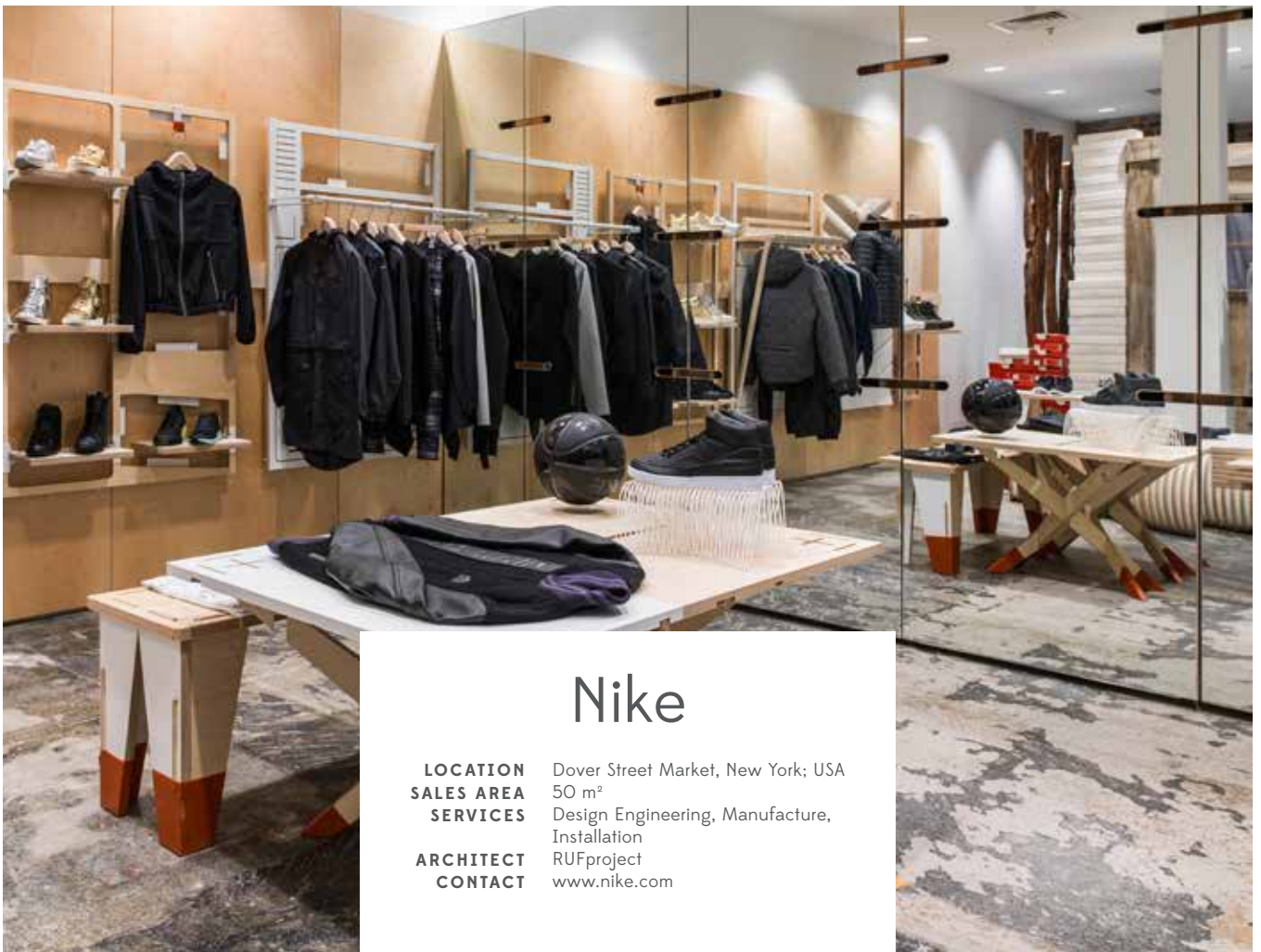
**LOCATION** Dubai City Walk, UAE  
**SALES AREA** 80 m<sup>2</sup>  
**SERVICES** Design Engineering, Manufacture, Installation  
**ARCHITECT** 3D Design, Decoration & Display LLC, Chalhoub Group  
**CONTACT** [www.levelkids.com](http://www.levelkids.com)



## Palace Garden (Disney)

**LOCATION** Dubai City Walk, UAE  
**SALES AREA** 188 m<sup>2</sup>  
**SERVICES** Design Engineering, Manufacture, Installation, General Contracting  
**ARCHITECT** 3D Design, Decoration & Display LLC, Chalhoub Group  
**CONTACT** [www.levelkids.com](http://www.levelkids.com)

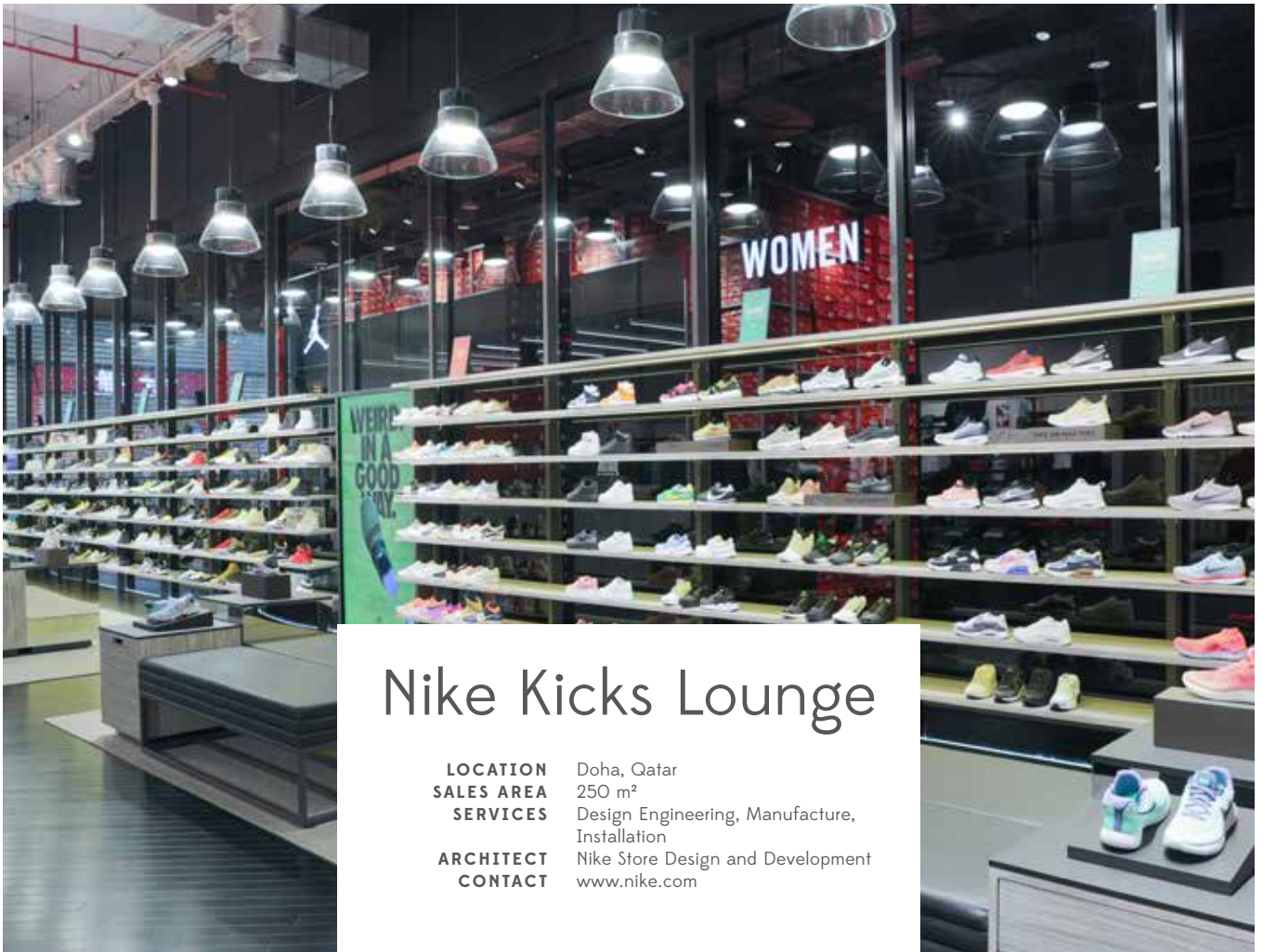




# Nike

**LOCATION** Dover Street Market, New York; USA  
**SALES AREA** 50 m<sup>2</sup>  
**SERVICES** Design Engineering, Manufacture, Installation  
**ARCHITECT** RUFproject  
**CONTACT** [www.nike.com](http://www.nike.com)





## Nike Kicks Lounge

**LOCATION**  
**SALES AREA**  
**SERVICES**

Doha, Qatar  
250 m<sup>2</sup>  
Design Engineering, Manufacture,  
Installation  
Nike Store Design and Development  
[www.nike.com](http://www.nike.com)

**ARCHITECT**  
**CONTACT**



INSIGHT

# Prototype Development

A SUPERLATIVE PROTOTYPE FOR A LUXURY SHOE BRAND



JOHN O'CONNOR  
SALES DIRECTOR UK

REALISING A STORE CONCEPT FOR A LUXURY BRAND  
INVOLVES TRANSLATING THE SPIRIT OF THE BRAND  
INTO THE STORE DESIGN.

EIN STORE-KONZEPT FÜR EINE LUXUSMARKE ZU  
REALISIEREN, BEDEUTET DEN SPIRIT DER MARKE INS  
LADENDESIGN ZU ÜBERSETZEN.





**E** umdasch produced a prototype concept at the highest level for an international luxury shoe designer. In order to gain a feeling for the new shop atmosphere before the rollout as well as determining the quality of the processing, the customer and his team decided on the development of a full prototype store. Therefore umdasch realised a prototype store which did credit to the world-famous shoe designer from visuals within the space of eight weeks.

Within the framework of the presentation the clients had the opportunity to examine the new design in precise detail. Much time was spent working on the special metal surface of the shelving system, since this lends the store concept an appropriate luxurious framework. "Realising a store concept for a luxury brand involves translating the spirit of the brand into the store design. Top production quality, excellent service and quick reactions to the customer's requests for changes – these are all important factors when cooperating with customers in the premium segment", observes John O'Connor, Sales Director of umdasch UK.

Following the presentation of the prototype the concept was developed further. So far six new flagship stores have opened in prominent locations around the world.

**D** Für einen internationalen Luxus-Schuhdesigner fertigte umdasch ein Prototypen-Konzept auf höchstem Niveau. Um vor dem Rollout ein Gespür für die neue Laden-Atmosphäre zu bekommen und auch die Verarbeitungsqualität zu ermitteln, entschieden sich der Kunde und sein Team für die Entwicklung eines Prototyps. umdasch fertigte – ab Erhalt des Designs – innerhalb von 8 Wochen einen Pilot-Store, der dem weltweiten angesehenen Schuhdesigner alle Ehre machen sollte.

Im Rahmen der Präsentation hatten die Auftraggeber die Möglichkeit, das neue Design genauestens unter die Lupe zu nehmen. Lange wurde an der speziellen Metalloberfläche des Warenträgersystems getüftelt, diese verleiht dem Store Konzept den geeigneten, luxuriösen Rahmen. „Ein Store Konzept für eine Luxusmarke zu realisieren, bedeutet den Spirit der Marke ins Ladendesign zu übersetzen. Top-Fertigungsqualität, exzellenter Service und schnell auf Änderungswünsche des Kunden zu reagieren – das alles sind wesentliche Faktoren bei der Zusammenarbeit mit Kunden im Premium-Segment“, so John O'Connor, Sales Director von umdasch UK.

Im Anschluss an die Prototypen-Präsentation wurde das Konzept fortan weiterentwickelt. Bisher eröffneten sechs neue Flagship-Stores in prominenten Lagen rund um die Welt.



The concept originally presented in rose gold was developed further. Now white-gold shelving provides a perfect platform for the exclusive ladies' shoes.

Das ursprünglich präsentierte Konzept in Roségold entwickelte sich weiter. Nun setzen weißgoldene Warenträger die exklusiven Damenschuhe perfekt in Szene.





# Roja Dove

**LOCATION** Burlington Arcade, London; UK  
**SALES AREA** 70 m<sup>2</sup>  
**SERVICES** Concept, Design Engineering, Manufacture, Installation, General Contracting  
**CONTACT** [www.rojadove.com](http://www.rojadove.com)





# Marina Home

**LOCATION** Jeddah, Saudi Arabia  
**SALES AREA** 2,200 m<sup>2</sup>  
**SERVICES** Manufacture, Installation  
**CONTACT** [www.marinahomeinteriors.com](http://www.marinahomeinteriors.com)





## Watch Gallery

**LOCATION** Dubai Mall, UAE  
**SALES AREA** 665 m<sup>2</sup>  
**SERVICES** Design Engineering,  
 Manufacture, Installation  
**ARCHITECT** Sketch Technical Works  
**CONTACT** [www.parisgallerygroup.com/watch-gallery](http://www.parisgallerygroup.com/watch-gallery)



## De Beers

**LOCATION** Avenues Mall, Kuwait  
**SALES AREA** 145 m<sup>2</sup>  
**SERVICES** Design Engineering,  
 Manufacture, Installation  
**ARCHITECT** CAPS Architects  
**CONTACT** [www.debeers.com](http://www.debeers.com)





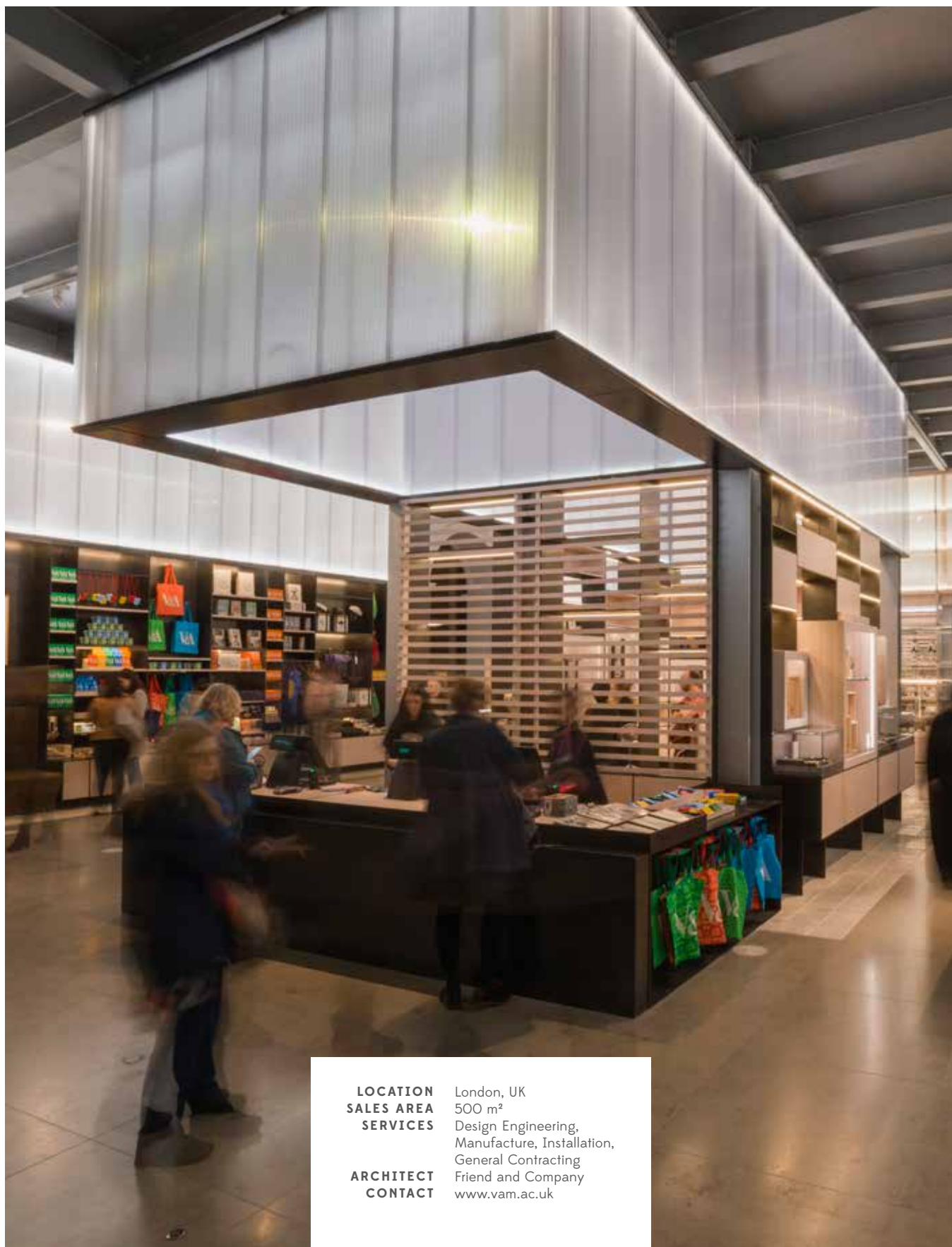
## Al Zain Jewellery

**LOCATION** Red Sea Mall, Jeddah; Saudi Arabia  
**SALES AREA** 72 m<sup>2</sup>  
**SERVICES** Design Engineering, Manufacture  
**CONTACT** [www.alzainjewellery.com](http://www.alzainjewellery.com)

INSIGHT

# Victoria & Albert

UMDASCH - A FEEL FOR ART



**LOCATION**  
**SALES AREA**  
**SERVICES**

London, UK  
500 m<sup>2</sup>  
Design Engineering,  
Manufacture, Installation,  
General Contracting  
Friend and Company  
[www.vam.ac.uk](http://www.vam.ac.uk)

**ARCHITECT**  
**CONTACT**





**E** The Victoria & Albert Museum in Kensington, London is the world's leading museum for the arts and design. It's main shop has undergone a complete redesign, which blends modern architectural and interior design within the fabric of a historic building. Illuminated metal wall cladding and integrated timber shelving warm the open space, which has thousands of visitors every year.

umdasch completed the store refit in just eight weeks construction time on site, allowing for Project Management, Design Development and General Contracting. The building featured several problematic features of historic importance: In order to create a larger and more inviting space, the old ceiling was completely removed to exposed historic plasterwork and the suspended floor reinforced.

**D** Das weltweit führende Museum für Kunst und Design, Victoria & Albert in London, unterzog seinen Museumsshop einem kompletten Redesign. Der neue Shop überzeugt mit einer Innenraumgestaltung, die sich perfekt in die Umgebung des historischen Gebäudes einfügt. Dekorative Wandverkleidungen bieten vielfältigen Raum für das kunstvolle Sortiment der Art Collections. Bequeme Sitzmöglichkeiten, die Besucher zum Verweilen einladen, sind ebenso integriert.

In nur acht Wochen Bauzeit setzten die Store Makers von umdasch den gesamten Museumsshop um – Projekt Management, Design Development und General Contracting inklusive. Zu berücksichtigen waren nicht ganz einfache bauliche und historische Gegebenheiten: Es wurde ein noch größerer und einladender Raum geschaffen. Dafür musste die alte Deckenkonstruktion vollständig entfernt werden, um historische Stuckarbeiten freizulegen.



Follow the video and experience at first hand the renovation work in the museum shop of the Victoria & Albert museum.

Folgen Sie dem Video und erleben Sie hautnah die Umbauarbeiten des Museumsshops von Victoria & Albert.

INSIGHT

# Tate Modern

POWERING ART



**LOCATION** London, UK  
**SALES AREA** 300 m<sup>2</sup>  
**SERVICES** Manufacture, Installation  
**ARCHITECT** Herzog & De Meuron, Uxus  
**CONTACT** [www.tate.org](http://www.tate.org)





Flexible museum shop in a former power plant.

Der flexibel bespielbare Museums-Shop befindet sich in einem alten Kraftwerk.



**E** Tate Modern, located in an old power station in London's Bankside district, is in itself attraction enough. But its museum shop also has a lot to offer. Following the specifications of the architect duo Herzog & De Meuron, umdasch designed the shop, in which the temporary became the leitmotif. Plug-in connectors for the light-oak furniture and wheels on the display cabinets generate ever-new design possibilities. This allows the shop to interact better with the museum's exhibition concept – and for both shop as well as museum to connect with visitors. “We look forward to great feedback from our customers”, says Steve Bell, Operations Manager of umdasch in the UK, adding: “The shop is quite impressive; the number of visitors and sales figures speak for themselves.”

**D** Das Museum Tate Modern, in einem alten Kraftwerk in der Londoner Bankside gelegen, ist an sich schon Attraktion genug. Aber auch der dazugehörige Museumsshop hat es in sich. umdasch setzte nach Vorgabe des Architektenduos Herzog & De Meuron den Ladenbau um, in dem das Temporäre zum Leitmotiv erhoben wurde. Steckverbindungen bei den Möbeln aus hellem Eichenholz und Rollen an den Schaukästen ermöglichen den Machern immer wieder neue Gestaltungsmöglichkeiten. So können Museum und Shop je nach Ausstellungskonzept besser interagieren; untereinander, aber auch mit den Besuchern. „Wir freuen uns über das tolle Feedback unseres Kunden“, sagt Steve Bell, Operations Manager bei umdasch in UK, und ergänzt: „Der Shop kann sich sehen lassen, die Besucherzahlen und Umsätze sprechen für sich.“



INSIGHT

# Le Chocolat

SWEET DREAMS



**LOCATION** Dubai, UAE  
**SALES AREA** 200 m<sup>2</sup>  
**SERVICES** Manufacture, Installation  
**ARCHITECT** Retail Access





**E** Chocolate, presented in the manner of fine perfumes and precious jewels. The “Le Chocolat” boutique, situated in Dubai’s City Walk, was created by umdasch The Store Makers and is a sweet and delicate tribute to this most pleasurable treat. The merchandise is particularly well highlighted in front of the large white wall modules, and golden bronze details serve to accentuate the value of this high-quality, luxury consumable. The ceiling is decorated with a mixture of rows of hanging lamps resembling slender silver stalactites and descending, undulating golden slats. Combined with the corner lounge, which boasts luxuriant green-upholstered sofas, the boutique provides the perfect atmosphere for those wishing to discover and taste exquisite delicacies.

**D** Schokolade, präsentiert wie edle Düfte oder Juwelen: Die von umdasch The Store Makers realisierte Boutique Le Chocolat in der Dubai City Walk ist eine ebenso süße wie zartbittere Hommage an die kostbare Nascherei. Vor großflächigen weißen Modulen kommt die Ware besonders gut zur Geltung, während gold-bronzene Elemente die Bedeutung des hochwertigen Genussmittels zusätzlich unterstreichen. Zusammen mit der Deckeninstallation, ein Mix aus stalakitenartig angeordneten Silberleuchten und goldenen Lamellen, und der mit grünem Stoff bezogenen Sitzecke entsteht eine Atmosphäre, in der sich die Köstlichkeiten mit der gebührenden Aufmerksamkeit entdecken und verkosten lassen.



The boutique Le Chocolat as a new oasis for chocolate lovers in the desert metropolis Dubai.

Die Boutique Le Chocolat als neue Oase für Schokoladenliebhaber in der Wüstenstadt Dubai.



## UMDASCH AND THE WORLD

⑤ For 150 years our company has stood for innovative strength and tradition – implemented by people who are among the very best in their particular field. Together with our affiliated company Doka we form a concern with a workforce of 8,100 employees that is globally active and that operates from a very sound economic background. With over 180 branches in more than 70 countries, the Umdasch Group is a family firm which is entirely owned by Hilde Umdasch and her brother Alfred Umdasch.

## UMDASCH UND DIE WELT

⑤ Seit 150 Jahren herrscht bei uns Innovationskraft aus Tradition – umgesetzt von Menschen, die zu den Besten ihrer Branche gehören. Gemeinsam mit unserer Konzernschwester Doka bilden wir ein 8.100 Personen starkes, global aktives Unternehmen mit sehr solidem wirtschaftlichen Hintergrund. Mit über 180 Niederlassungen in mehr als 70 Ländern steht die Umdasch Group als Familienunternehmen im Alleineigentum der Geschwister Hilde Umdasch und Alfred Umdasch.

1868

Stefan Hopferwieser, the great-grandfather of the present owners, is awarded the "concession" to work as a carpenter.

1939

Mathilde Hopferwieser, granddaughter of the founder of the company, marries Ing. Josef Umdasch. The latter takes over the management of the company in 1939. The firm moves to the east of Amstetten and new premises are built.

Later in 1956 the Umdasch AG specialised in the business areas shopfitting (umdasch) and formwork technology (Doka).

1983

Acquisition of the shopfitting section of Bremshey. As a result, the Store Makers also become one of the leading shopfitting companies in Germany.

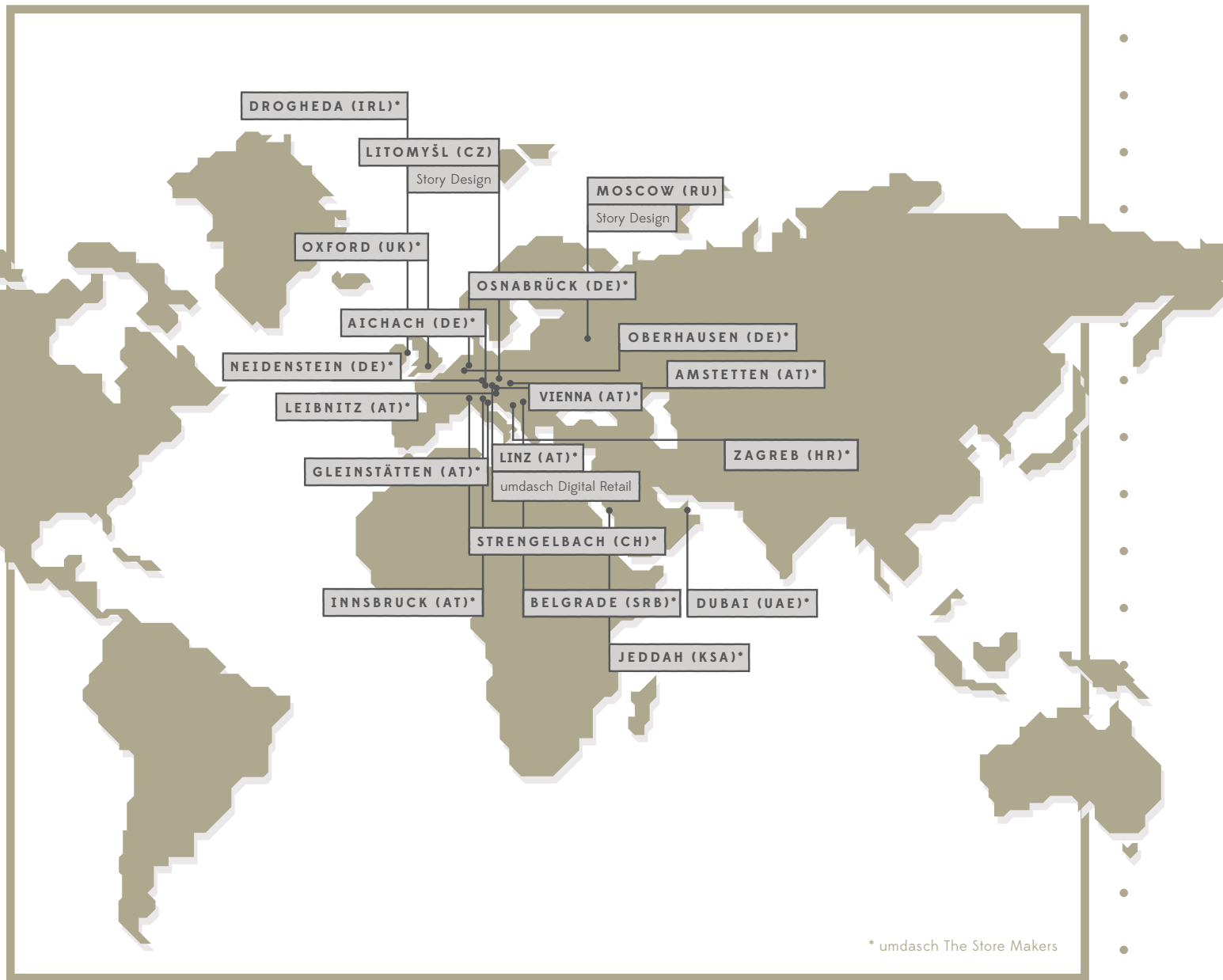
1991

The present corporate structure of the Umdasch Group is established. Under the aegis of Umdasch AG the Doka Group and the Umdasch Shop-Concept Group operate as independent corporate divisions.

2001

Umdasch AG acquires Assmann Ladenbau Leibnitz, the Austrian market leader for the food retail sector. With the core brands Umdasch Shop-Concept and Assmann Ladenbau the company now covers all sectors.





## 2012

Umdasch Shop-Concept is renamed Umdasch Shopfitting and subsequently the core brands Umdasch Shopfitting and Assmann Ladenbau become the joint brand Umdasch Shopfitting.

## 2014

Umdasch Shopfitting seals its structural transformation with four divisions:

Lifestyle Retail  
Food Retail  
Premium Retail  
Digital Retail

## 2015

Umdasch Shopfitting acquires the technology company MMIT based in Linz and thereby expands the expertise of the Digital Retail division.

Umdasch Shopfitting takes over the Czech shopfitting company Story Design. Through this corporate acquisition Umdasch Shopfitting strengthens its presence in Eastern Europe and its expertise in the lifestyle sector.

## 2018

At the end of 2017 Umdasch Shopfitting acquires the Croatian shopfitting company ATT Furnishing. The new member of the concern is integrated into the Premium Retail division.

June 2018: Umdasch Shopfitting becomes umdasch The Store Makers. In this way the concern can emphasise its comprehensive service portfolio on the international market.

As digital  
pioneers with a  
heritage of  
*craftsmanship*  
and a personal  
approach,  
we make successful  
STORES.



[umdasch.com](http://umdasch.com)

