

LIGHT DUTY

WAREHOUSE RACKING SYSTEMS





Light Duty

WAREHOUSE RACKING SOLUTIONS



umdasch Madosan – der elefantenstarke Partner für Ihr Lagerprojekt. Ob Schwerlastregal oder Leichtgewicht: Wir finden die passenden Regalsysteme für Ihre individuellen Anforderungen.

Light Duty- bzw. Leichtlast-Regale bieten dank der einfach verstellbaren Höhen ein flexibles Lagersystem für kleine und mittelgroße Produkte. Die Einheiten sind mit Metall- oder Holzfüßern sowie mit Trennwänden verfügbar, je nach den Eigenschaften der Ladung. Auch die Umwandlung in ein Mezzanin-System ist möglich. Sie möchten palettierte Ware lagern? Unsere Light Duty-Regale stemmen mehr als der Name andeutet: Mit speziellen Verstärkungen lässt sich die Tragkapazität unserer Systeme für höhere Lasten erweitern.

umdasch Madosan – the elephant-strong partner for your warehouse project. Whether heavy-duty racking or automation: we find the right racking systems for your individual requirements.

Light Duty Racking Systems offer a flexible storage system for small and medium sized products, thanks to the easy to adjust heights. The units are available with metal or wooden racks, as well as with dividers, depending on the characteristics of the products loaded on them. The conversion into a mezzanine system is also possible. Do you want to store palletised goods? Our Light Duty racking can handle more than the name suggests: with special reinforcements, the carrying capacity of our systems can be extended for heavier loads.

VORTEILE

- Spezielle Funktion zur schnellen Auftragsvorbereitung.
- Ästhetisches Erscheinungsbild dank hochwertiger Materialien.
- Möglichkeit zur Kombination mit anderen Regalsystemen.
- Ideal für Archivboxen und Ersatzteillagerung.
- Erleichtert die Lagerung von Produkten mit kleinem Volumen.

ADVANTAGES

- Special function for quick application preparation.
- Aesthetic appearance due to high-quality material.
- Possibility to combine with other shelving systems.
- Ideal for archive boxes and spare parts storage.
- Facilitates the storage of products with small volume.



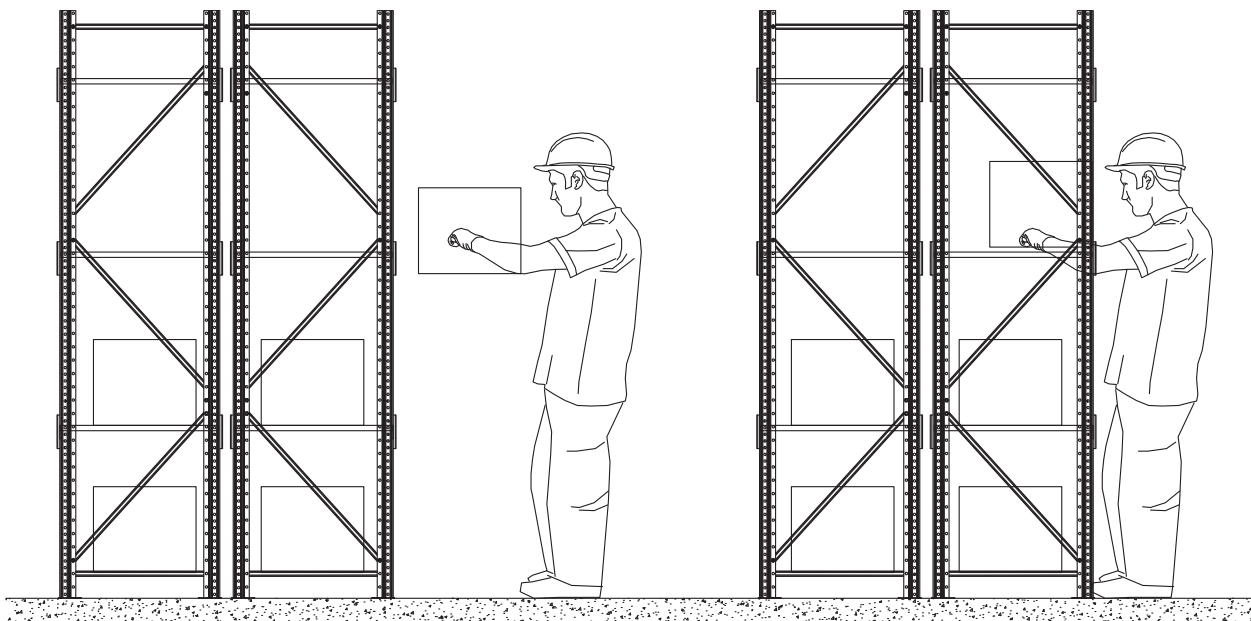
SPEZIFIKATIONEN SPECIFICATIONS

Dank seines modularen Aufbaus kann das praktische Light Duty-Regalsystem in allen Lagerbereichen eingesetzt werden. Optimale Anwendungsgebiete sind etwa Cash & Carry- oder Baumärkte, wo große Stückzahlen sehr unterschiedlich verpackter Produkte ausgestellt werden. Die ausgeprägte Anpassungsfähigkeit des Systems ermöglicht außerdem die Lagerung loser Ware und Paletten in derselben Einheit.

Die Leichtlast-Regale oder Mini Racks (MR) von umdasch Madosan sind in frei wählbaren Dimensionen verfügbar. Für jede Anforderung gibt es passende Traversen in unterschiedlichen Ausführungen. Den Rahmen bildet das solide Standardgerüst MR 55 in verschiedenen Stärken.

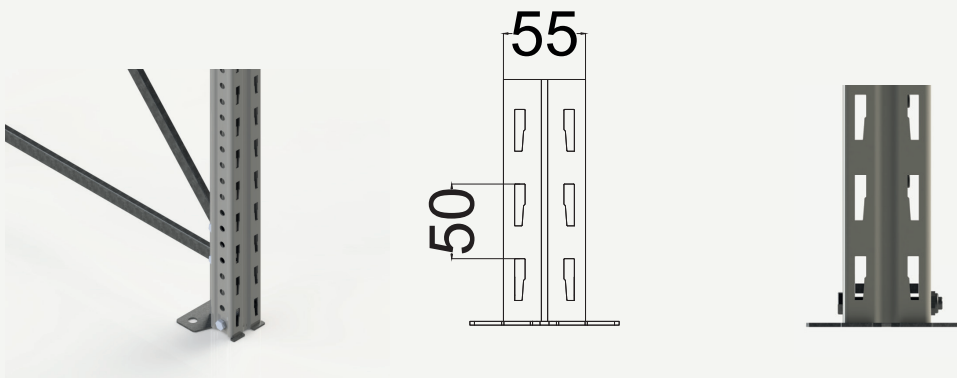
Thanks to its modular design, the practical Light Duty shelving system can be used in all storage areas. Optimal areas of application include Cash & Carry or DIY stores where large quantities of differently packaged products are displayed. The system's distinct adaptability also allows for the storage of loose goods and pallets in the same unit.

The Light Duty racks or Mini Racks (MR) from umdasch Madosan are available in freely selectable dimensions. There are suitable cross beams in different versions for every requirement. The solid standard MR 55 frame in various thicknesses forms the frame.



RAHMEN-PROFIL FRAME PROFILE

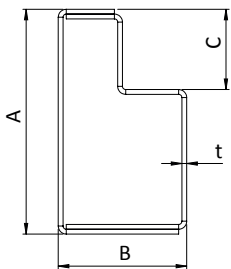
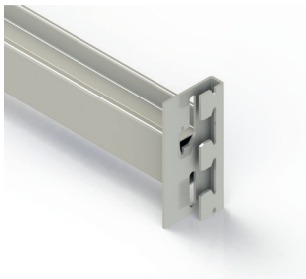
MR 55
MINI RACK



TRAVERSEN-OPTIONEN / HAKEN
BEAM OPTIONS / HOOKS

OG Traverse / Beam

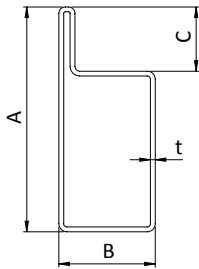
3 Haken mit 2,5 mm
3 Hooks with 2.5 mm



A	B	C	t
50 mm	30 mm	19 mm	1,5 mm
70 mm	30 mm	19 mm	2,0 mm
80 mm	40 mm	19 mm	2,0 mm
80 mm	40 mm	19 mm	2,5 mm

CG Traverse / Beam

4 Haken mit 3,0 mm
4 Hooks with 3.0 mm



A	B	C	t
70 mm	40 mm	25 mm	1,5 mm
70 mm	40 mm	30 mm	1,5 mm
100 mm	40 mm	25 mm	1,5 mm
100 mm	40 mm	30 mm	1,5 mm

OG Traverse / Beam

Die Fachböden zwischen den Trägern können wahlweise aus Holz oder Blech bestehen und sind direkt innerhalb der Traverse zu befestigen. Auf diese Weise entsteht ein bündig abschließendes Regalfach. Diese Lösung überzeugt durch die elegante Optik und ist etwas platzsparender als andere Traversen.

The shelves between the beams can be made of wood or sheet metal and are to be fixed directly inside the cross beam. In this way, a coherent shelf is created. This solution convinces with its elegant look and is somewhat more space-saving than other beams.

CG Traverse / Beam

Die CG-Variante ist speziell für für größere Lasten konzipiert und eignet sich für die manuelle Beladung von Kisten jeder Größe sowie für die Lagerung auf Paletten. Selbst im Fall einer brüchigen Palette wird das Herunterfallen der Ware verhindert und die Stabilität des Regals ist gewährleistet.

The CG version is specially designed for heavier loads and is suitable for manual loading of boxes of any size as well as pallets. Even in the case of a broken pallet, the goods are prevented from falling and the stability of the rack is guaranteed.

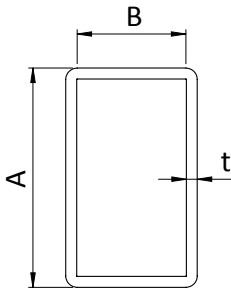
BOX Traverse / Beam

Unsere BOX Traversen bieten durch die einfache Fertigung das beste Preis-Leistungs-Verhältnis und nehmen weniger Platz beim Versand ein als vergleichbare Traversen. Für die Verwendung mit Holz- oder Blech-Fachböden werden spezielle Erweiterungen in der Stärke der Fächer für deren Befestigung auf der Traverse montiert.

Our BOX traverses offer the best price-performance ratio due to their simple production and take up less space in shipping than comparable traverses. For use with wooden or sheet metal shelves, special extensions in the thickness of the compartments are mounted on the crossbar for their attachment.

BOX35 Traverse / Beam

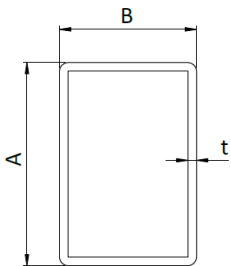
3 Haken mit 2,5 mm
3 Hooks with 2.5 mm



A	B	t
50 mm	30 mm	1,5 mm
50 mm	30 mm	2,0 mm

BOX36 Traverse / Beam

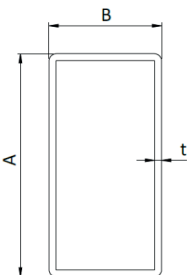
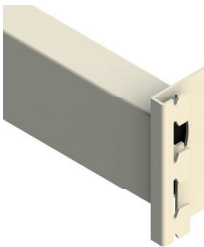
3 Haken mit 2,5 mm
3 Hooks with 2.5 mm



A	B	t
60 mm	40 mm	2,0 mm
60 mm	40 mm	2,5 mm

BOX48 Traverse / Beam

3 Haken mit 2,5 mm
3 Hooks with 2.5 mm

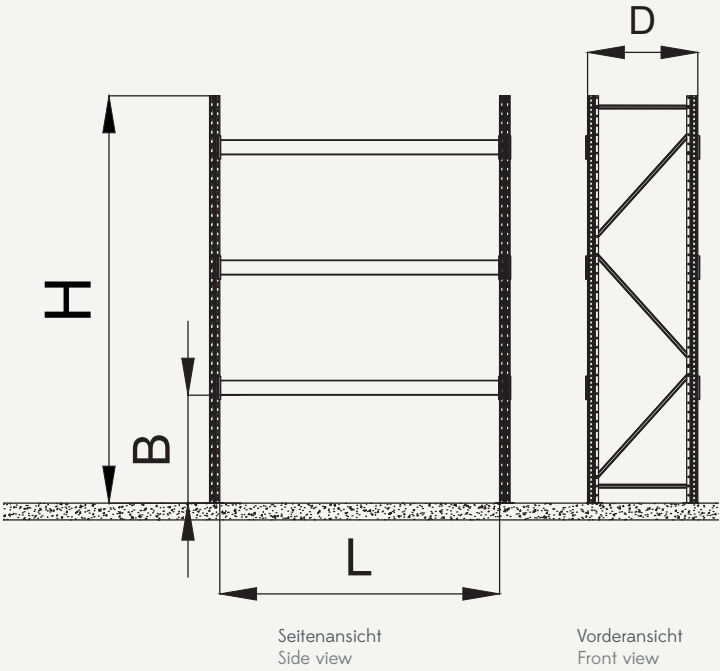


A	B	t
80 mm	40 mm	2,0 mm
80 mm	40 mm	2,5 mm

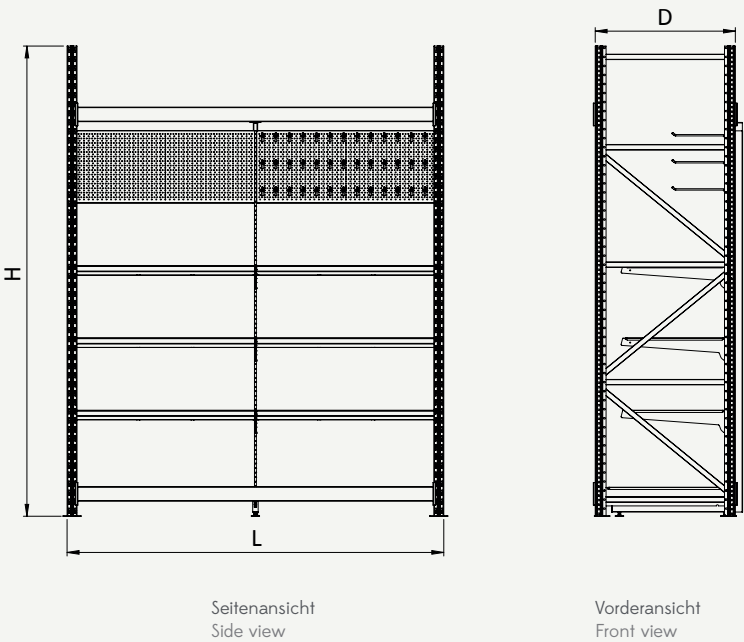
LADEKAPAZITÄT
LOADING CAPACITY

LEICHTLAST-REGALSYSTEME / LIGHT DUTY EIGENSCHAFTEN
LIGHT DUTY RACKING SYSTEMS / LIGHT DUTY PROPERTIES

MR55 LEICHTLAST-REGALSYSTEM / STANDARDEINHEIT
MR55 LIGHT DUTY / STANDARD UNIT



MR55 LEICHTLAST-INTEGRATIONSSYSTEM
MR55 LIGHT DUTY IN-UNIT INTEGRATION

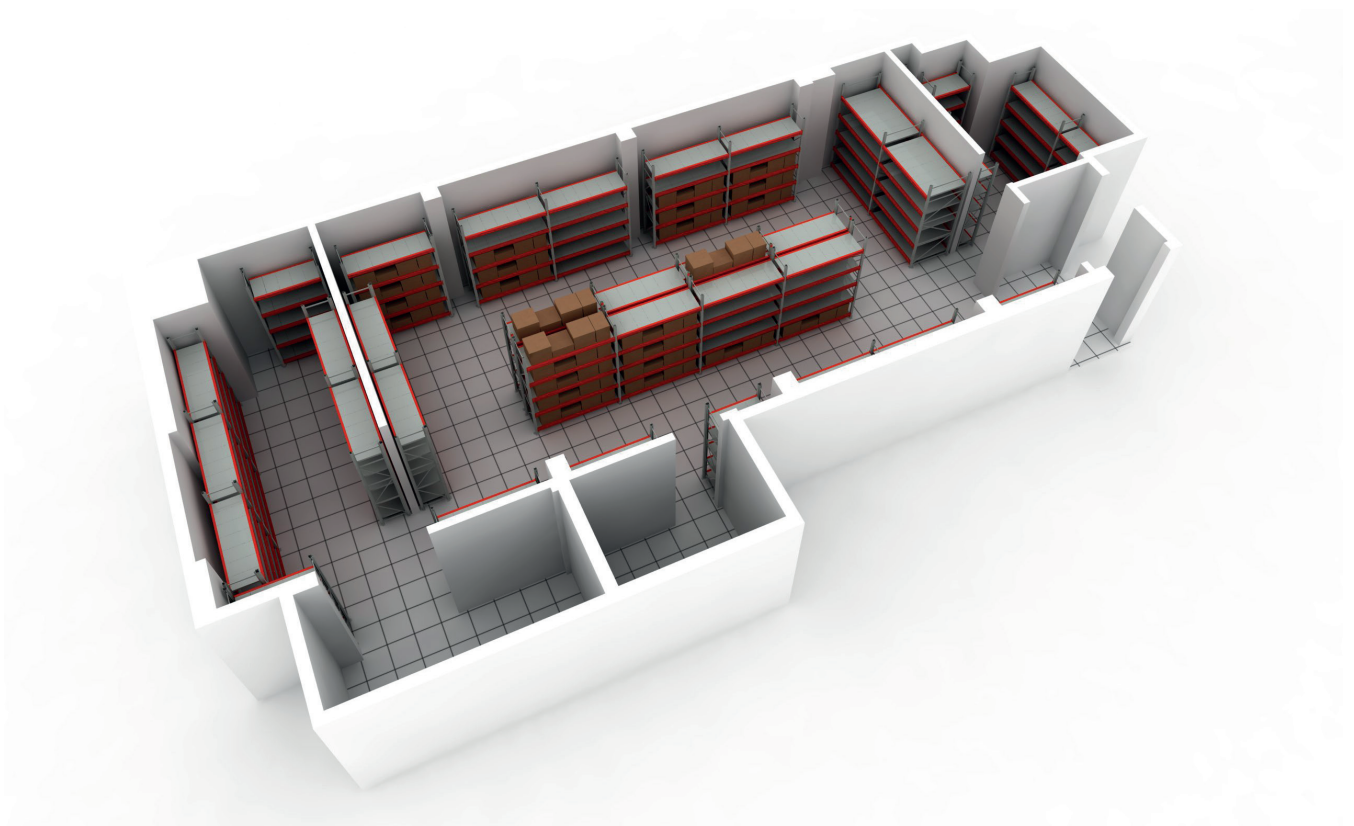
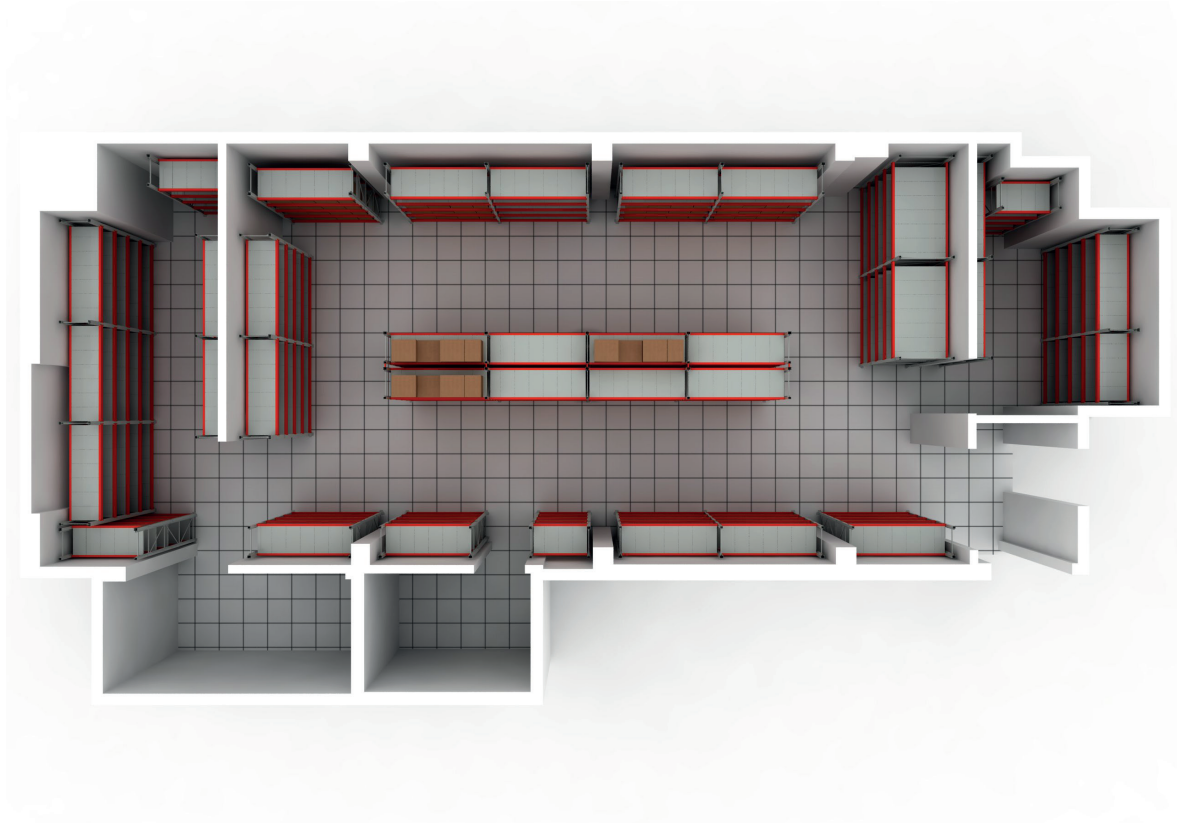


H	Höhe	Height
D	Tiefe	Depth
L	Länge	Length
B	Höhe der ersten Traverse / Biegefestigkeit	Height of first beam / Distortional Buckling Height

MR 55	SPEZIFIKATIONEN SPECIFICATONS		BIEGEFESTIGKEIT MAX. HÖHE DISTORTIONAL BUCKLING HEIGHT									
	STÄRKE THICKNESS	QUALITÄT QUALITY	800 mm	1.000 mm	1.200 mm	1.400 mm	1.500 mm	1.600 mm	1.800 mm	2.000 mm	2.200 mm	2.400 mm
1	1,00 mm	st 37	7.010 kg	6.204 kg	5.314 kg	4.408 kg	3.970 kg	3.546 kg	2.836 kg	2.322 kg	1.940 kg	1.648 kg
2	1,20 mm	st 37	9.184 kg	7.616 kg	6.494 kg	5.376 kg	4.840 kg	4.322 kg	3.464 kg	2.844 kg	2.382 kg	2.030 kg
3	1,50 mm	st 37	11.152 kg	9.784 kg	8.316 kg	6.878 kg	6.196 kg	5.540 kg	4.456 kg	3.676 kg	3.094 kg	2.650 kg
4	1,75 mm	st 37	13.324 kg	11.650 kg	9.890 kg	8.184 kg	7.380 kg	6.608 kg	5.336 kg	4.420 kg	3.738 kg	3.216 kg
5	2,00 mm	st 37	15.558 kg	13.574 kg	11.520 kg	9.548 kg	8.622 kg	7.736 kg	6.274 kg	5.218 kg	4.432 kg	3.828 kg
6	1,00 mm	st 42	7.714 kg	6.790 kg	5.658 kg	4.540 kg	4.006 kg	3.546 kg	2.836 kg	2.322 kg	1.940 kg	1.648 kg
7	1,20 mm	st 42	10.160 kg	8.344 kg	6.916 kg	5.536 kg	4.882 kg	4.322 kg	3.464 kg	2.844 kg	2.382 kg	2.030 kg
8	1,50 mm	st 42	12.520 kg	10.728 kg	8.856 kg	7.078 kg	6.246 kg	5.540 kg	4.456 kg	3.676 kg	3.094 kg	2.650 kg
9	1,75 mm	st 42	14.974 kg	12.776 kg	10.530 kg	8.420 kg	7.438 kg	6.608 kg	5.336 kg	4.420 kg	3.738 kg	3.216 kg
10	2,00 mm	st 42	17.494 kg	14.888 kg	12.262 kg	9.820 kg	8.688 kg	7.736 kg	6.274 kg	5.218 kg	4.432 kg	3.828 kg
11	1,00 mm	st 52	8.788 kg	7.550 kg	5.998 kg	4.562 kg	4.006 kg	3.546 kg	2.836 kg	2.322 kg	1.940 kg	1.648 kg
12	1,20 mm	st 52	11.610 kg	9.270 kg	7.324 kg	5.560 kg	4.882 kg	4.322 kg	3.464 kg	2.844 kg	2.382 kg	2.030 kg
13	1,50 mm	st 52	14.420 kg	11.888 kg	9.356 kg	7.104 kg	6.246 kg	5.540 kg	4.456 kg	3.676 kg	3.094 kg	2.650 kg
14	1,75 mm	st 52	17.202 kg	14.122 kg	1.1104 kg	8.446 kg	7.438 kg	6.608 kg	5.336 kg	4.420 kg	3.738 kg	3.216 kg
15	2,00 mm	st 52	20.040 kg	16.412 kg	12.910 kg	9.848 kg	8.690 kg	7.736 kg	6.274 kg	5.218 kg	4.432 kg	3.828 kg



LAYOUT-PLAN LAYOUT PLAN



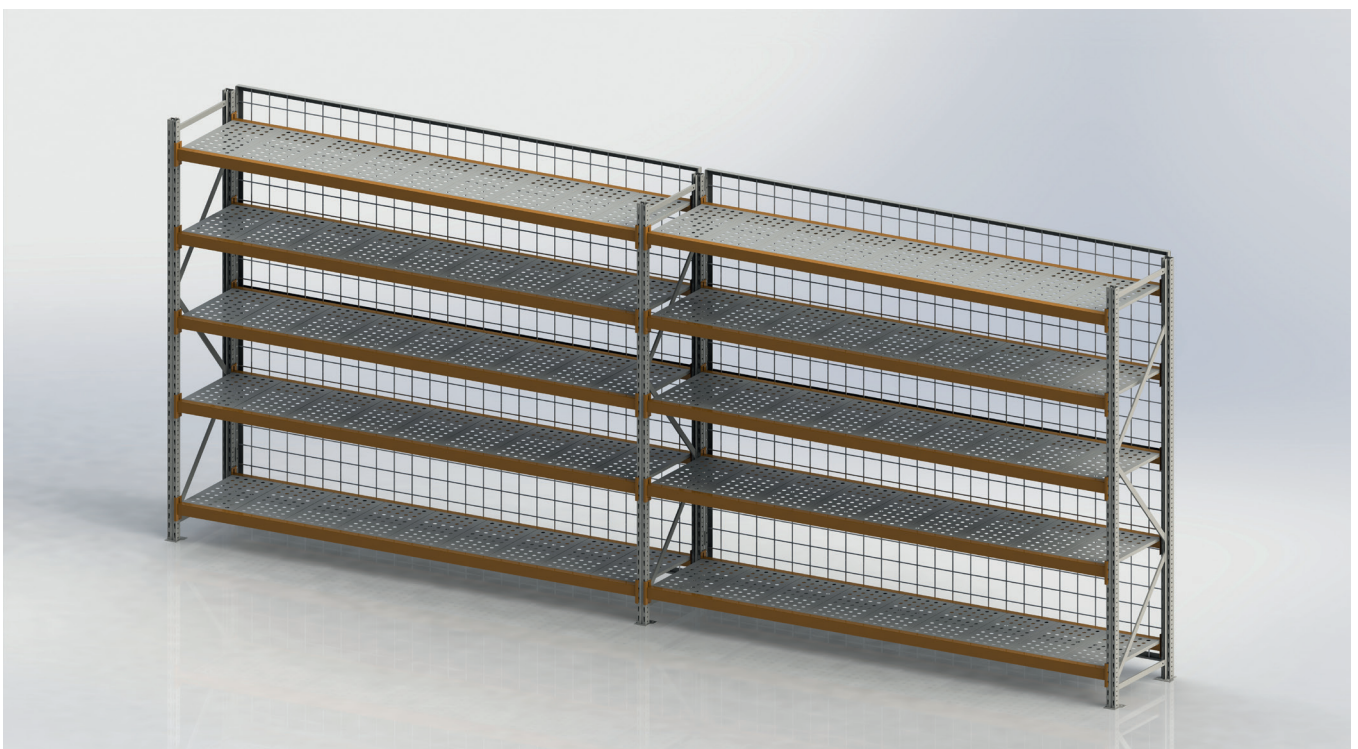
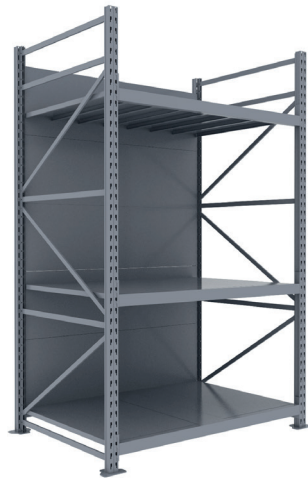
Anhand von individuellen logistischen Anforderungen wird ein spezifischer Layout-Plan für maximale Effizienz erstellt.

A specific layout plan is created based on individual logistical requirements for maximum efficiency.

BEISPIELE FÜR MODUL-KONFIGURATIONEN EXAMPLES OF UNIT CONFIGURATIONS

Spezielle Verstrebungen ermöglichen auch größere Lasten, etwa zur Lagerung mit Paletten.

Special struts also allow for heavier loads, for example for storage with pallets.





Light Duty- bzw. Leichtlast-Regale von umdasch Madsoan eignen sich durch modulare Erweiterungen zur Integration unterschiedlichster Elemente bestens für den Einzel- und Großhandel.

Light Duty shelving from umdasch Madsoan is ideally suited for retail and wholesale thanks to modular extensions for the integration of a wide range of elements.



Gute Logistik steht und fällt mit der Lagertechnik. Wenn Material und Waren vorgehalten werden sollen, dann müssen sie vor allem sicher aufbewahrt werden. Nicht weniger wichtig ist eine gute Zugänglichkeit. Das reicht von der geeigneten Regalkonzeption bis hin zur Möglichkeit, das Lagergut auch im Freigelände geschützt durch überdachte Regale aufbewahren zu können. Ob komplexe Hochregallager oder einfache Regalanlagen: Jedes Lager hat seine spezielle Anforderung.

Wir bieten Ihnen die perfekte, maßgeschneiderte Lösung: Von Palettenregalen in verschiedenen Ausführungen über Mezzanine-Lösungen mit Zwischenböden bis hin zum automatisierten Archiv.

Good logistics is all about storage technology. If material and goods are to be kept in stock, then they must above all be stored safely. No less important is goods accessibility. This ranges from a suitable shelving concept to the possibility of being able to store the stored goods in the open air, protected by covered shelves. Whether complex high-bay warehouses or simple racking systems: every warehouse has its own special requirements.

We offer you the perfect, customised solution: from pallet racking in various designs to mezzanine solutions with intermediate shelves to automated archives.



We produce

shop equipment.

Warehouse Racking Systems
Retail Shelving Systems
Store Display Equipment
Boutique and Special Design

GET IN TOUCH

umdasch Store Makers Leibnitz GmbH
Ottokar-Kernstock-Gasse 16, 8430 Leibnitz, Austria
T +43 3452 700 0, leibnitz@umdasch.com, www.umdasch.com

umdasch Madosan Raf Sistemleri San. Ve Tic. A.Ş.
Hasanağa Org. San. Böl. 1.Cd. No:14, 16130, Nilüfer, Bursa, Turkey
T +90 224 484 2444, info@mosan.com.tr, www.madosan.com