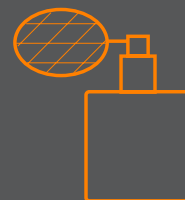
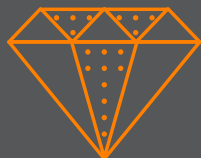


SHOW

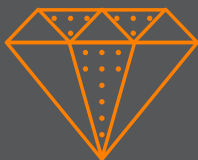
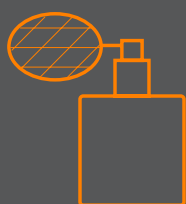
PREMIUM
RETAIL

CASES

2018 . 2019



Pre
me
um



umdasch
THE STORE MAKERS

AN EXCLUSIVE
WEALTH
OF DETAILS



EDLER
DETAILREICHTUM



⑤ The luxury world is not one which we march into. We immerse ourselves and sense where outstanding quality is to be found. We succeed in conveying this emotion through reflection, forward thinking, creation and discussion, with imagination and a feeling for materials and pioneering trends. In cooperation with top architects and designers the result is exquisite craftsmanship, which is reflected in the stores of international brands – at airports, in luxurious shopping streets and on cruise liners.

⑥ Die Welt des Luxus ist keine, die man betritt. Man taucht ein und spürt, wo das Besondere wohnt. Genau diese Emotion zu vermitteln gelingt, indem wir nachdenken, vordenken, kreieren und diskutieren. Mit Fantasie und Gespür für Materialien und zukunftsweisende Trends. In Zusammenarbeit mit Top-Architekten und Designern entsteht feine Handwerkskunst, die sich in den Stores internationaler Brands wiederfindet – auf Flughäfen, in luxuriösen Einkaufstraßen oder auf Kreuzfahrtschiffen.

What we do

© For us as Store Makers, the satisfaction and success of our customers has always been the prime factor. We create successful store solutions with six unique areas of service which can also be made use of individually: Consulting & Value Engineering, Project Management, General Contracting, Shop Equipment, Digital Retail and Shop Academy. At the same time our own production locations, together with a global sourcing network, ensure first-class quality and implementation on schedule. With 150 years of experience and the personal approach of a family firm, we successfully complete every project to comply with your requirements.

© Als Store Maker stand schon immer die Zufriedenheit und der Erfolg unserer Kunden an erster Stelle. Mit sechs einzigartigen und individuell nutzbaren Leistungen schaffen wir erfolgreiche Store-Lösungen: Consulting & Value Engineering, Project Management, General Contracting, Shop Equipment, Digital Retail und Shop Academy. Gleichzeitig sorgen unsere hauseigenen Fertigungsstätten, ergänzt um ein globales Sourcing-Netzwerk, für erstklassige Qualität und termingerechte Umsetzung. Mit 150 Jahren Erfahrung und dem menschlichen Umgang eines Familienunternehmens vollenden wir jedes Projekt erfolgreich nach Ihren Wünschen.

We think

retail concepts.

Digital Signage
Electronic Shelf Labeling
Interactive Applications
Smart Tracking
Strategy & Software Development
Content Management
Maintenance & Support

Concept
Design
Planning
Value Engineering
3D planning programme shop.up

We digitalize

your store.

We
make

stores happen.

Project Management
Engineering
Production & Procurement
Logistics
Installation & Rollout

We take
care

General
Contracting

of everything.

Tailor-made seminars
Seminars
Events
Conferences

We train

your people.

We produce

shop equipment.

Shelving Systems
Freestanding Systems
Bespoke Furniture

INSIGHT

Harrods

A REVOLUTION OF THE SENSES IN THE FOOD HALLS



LOCATION
SALES AREA
SERVICES

London, UK
600 m²
Design Engineering, Manufacture,
Installation

ARCHITECT
CONTACT

David Collins Studio
www.harrods.com

Harrods



⑤ London's traditional department store Harrods has opened the doors of its new Roastery & Bakehall – the biggest refurbishment of the historic Food Halls in the last 30 years. This revolution of taste marks the start of a new chapter in the history of what is probably the world's most famous luxury department store. The Roastery & Bakehall marked the start of the renovations – umdasch realised a sweet paradise in which incomparable talent and culinary creativity are assembled within a single space. Wine & Spirits is the second phase of the modernisation measures. And here the exclusive range of high-quality wines and spirits is presented on unique interior.

④ London's traditionsreichstes Luxus-Kaufhaus Harrods gestaltet seine Food Halls neu – die größte Renovierung der historischen Räumlichkeiten in den letzten 30 Jahren. Mit dieser Geschmacksrevolution – auch Taste Revolution genannt – öffnet sich ein neues Kapitel in der Geschichte in dem wohl bekanntesten Premium Department Store der Welt. Die Roastery & Bakehall markierte den Auftakt der Neugestaltung – umdasch realisierte ein süßes Paradies, in dem unnachahmliches Talent und kulinarische Kreativität in einem einzigen Raum verschmelzen. Mit „Wine & Spirits“ ist bereits die zweite Phase der Modernisierungsmaßnahmen abgeschlossen. Und hier wird ein exquisites Sortiment an hochwertigen Weinen und Spirituosen auf einzigartigem Interieur präsentiert.



In the centre of the new hall, a spacious coffee bar in Art Deco style invites customers to take a break – a stylish focal point for discriminating gourmets.

In der Mitte der neuen Halle lädt eine großzügige Kaffeebar im Art-Deco-Stil zum Verweilen ein – ein stilvolles Herzstück für anspruchsvolle Feinschmecker.



Ⓔ ROASTERY & BAKEHALL.

The Roastery & Bakehall provided a successful start to the rebuilding. A bakery, a coffee roastery and a patisserie with over 200 gourmet treats form part of the new concept. David Collins Studio was responsible for the transformation. The Store Makers from umdasch took over the challenging implementation for Harrods creating an interior to match the ancient building and also realise the top-quality furniture for the antique building. The breathtaking architectural characteristics of the building have been reawakened to bring new life once more. Thus the ceiling, the metal surfaces and the floor of Carrara marble were all completely restored. The black and white tiles on the floor add a vintage touch for a unique and congenial atmosphere.

WINE & SPIRITS.

Based on the golden days of the 1920s the design studio of Martin Brudnizki designed a glamorous, elegant atmosphere inspired by the Art Déco style in which visitors can sample and purchase rare vintages. Here a shiny black-and-white marble floor joins forces with white-washed oak wall panels dotted with copper design elements. The section also contains two séparées: a private tasting and consulting area which is dedicated entirely to individual expert advice for customers.

Ⓓ ROASTERY & BAKEHALL.

Mit der Roastery & Bakehall gelang gleich zum Auftakt des Umbaus ein spannendes Food-to-go Konzept mit Stand Alone-Charakter. Eine Bäckerei, eine Kaffeerösterei und eine Patisserie mit über 200 Delikatessen sind Teil des neuen Konzepts. Verantwortlich dafür war David Collins Studio. Die Store Makers von umdasch übernahmen die herausfordernde Umsetzung ein Interieur passend zum antiken Gebäude auf die Beine zu stellen. Die atemberaubenden, architektonischen Merkmale aus den 1930er Jahren des Gebäudes sind wieder zum Leben erweckt worden. So wurden die Decke, Metalloberflächen und die Carrara Marmorböden komplett restauriert. Die Böden aus schwarz-weiß gemusterten Fliesen sorgen mit ihrem Hauch Vintage für ein unvergleichliches Wohlfühlambiente.

WINE & SPIRITS.

Angelehnt an die goldenen Tage der 1920er Jahre designte das Londoner Designstudio Martin Brudnizki eine glamouröse, elegante und vom Art-Déco-Stil inspirierte Erlebniswelt, in der Kunden hoch-exquisite Tropfen probieren und kaufen können. Und hier trifft ein glänzender schwarz-weißer Marmorboden auf gekalkte Eichenholz-Wandvertäfelungen, gespickt mit Design-Elementen aus Kupfer. Die Fläche umfasst zusätzlich zwei Séparées: einen privaten Verkostungs- sowie einen Beratungsbereich, der sich ganz der individuellen und fachlichen Beratung für Kunden widmet. Umgesetzt von umdasch.



Visitors have the opportunity to play with aromas and to discover tastes anew. Scattered across the section visitors will find islands where they can immerse themselves in the scents and aromas of selected wines and spirits.

Besucher haben die Möglichkeit, mit Gerüchen zu spielen und Geschmäcker neu zu entdecken: In den Räumlichkeiten verteilt findet der Besucher Inseln, wo er in Düfte und Aromen ausgewählter Weine und Spirituosen eintauchen kann.



ROMAN FUSSTHALER
MANAGING DIRECTOR
PREMIUM RETAIL

“I AM DELIGHTED THAT AFTER THE ROASTERY & BAKE-HALL WE HAVE NOW REALISED THE SECOND HIGHLY DEMANDING PROJECT TO THE COMPLETE SATISFACTION OF OUR CUSTOMER. I AM VERY PROUD OF OUR ENTIRE TEAM,” COMMENTED ROMAN FUSSTHALER – MANAGING DIRECTOR PREMIUM RETAIL AT UMDASCH.

„ICH FREUE MICH SEHR, DASS WIR NACH DER ROASTERY & BAKEHALL BEREITS DAS ZWEITE HOCH-ANSPRUCHSVOLLE PROJEKT ZUR VOLLSTEN ZUFRIEDENHEIT DES KUNDEN REALISIERT HABEN. ICH BIN SEHR STOLZ AUF UNSER GANZES TEAM“, SO ROMAN FUSSTHALER – MANAGING DIRECTOR PREMIUM RETAIL BEI UMDASCH.

”



Fortnum & Mason

LOCATION
SALES AREA
SERVICES

Alsterhaus, Hamburg; Germany
24 m²
Design Engineering,
Manufacture, Installation
www.fortnumandmason.com

ARCHITECT & CONTACT



Paris Gallery

LOCATION Doha, Qatar
SALES AREA 200 m²
SERVICES Design Engineering,
 Manufacture, Installation
ARCHITECT Prime Sketch
CONTACT www.parisgallery.com



Travel Retail Norway

LOCATION Oslo, Norway
SALES AREA 2,100 m²
SERVICES Design Engineering,
Manufacture, Installation
ARCHITECT Travel Retail Norway
CONTACT www.fax-free.no



Qatar Duty Free

LOCATION Doha, Qatar
SALES AREA 12,000 m²
SERVICES Design Engineering,
 Manufacture, Installation
ARCHITECT Smart Design Group
CONTACT www.qatardutyfree.com



DFS Abu Dhabi

LOCATION Abu Dhabi Airport T3, UAE
SALES AREA 270 m²
SERVICES Design Engineering,
 Manufacture, Installation
ARCHITECT Malherbe
CONTACT www.abudhabiairport.ae



Eurotrade Munich Airport

LOCATION Munich, Germany
SALES AREA 2,000 m²
SERVICES Design Engineering,
 Manufacture, Installation
ARCHITECT Gruschwitz
CONTACT www.munich-airport.de



Zurich Duty Free

LOCATION Zurich, Switzerland
SALES AREA 3,000 m²
SERVICES Value Engineering, Manufacture, Installation
ARCHITECT The Design Solution
CONTACT www.dufry.com

INSIGHT

Mein Schiff 6

WITH UMDASCH AT THE SEA



LOCATION At the Sea
SALES AREA 510 m²
SERVICES Design Engineering,
Manufacture, Installation
ARCHITECT KORB
CONTACT www.tuicruises.com



An unusual installation: The interior realised by umdasch has to withstand the vibrations of the heavy swell as well as those of the engine room.

Eine Montage der besonderen Art: Das von umdasch realisierte Interieur muss den Vibrationen des starken Wellengangs sowie des Maschinenraums standhalten.

E The cruise ship TUI – Mein Schiff 6 represents an unusual travel retail project. umdasch carried out the shopfitting for two stores each on decks 4 and 5; they are operated by the international travel retail operator Gebr. Heinemann. Themed spaces on the high seas were created for perfumery, fashion, jewellery and watches.

The challenges were successfully managed by Paul Wansch, the experienced project manager for cruise liner fit-outs at umdasch: “We carried out the installation on the cruise ship in Turku, Finland – an exciting undertaking, because as soon as the ship leaves port, the interior has to withstand the vibrations of strong waves as well as the engine room.”

D Ein Travel Retail Projekt der besonderen Art ist das TUI-Kreuzfahrtschiff Mein Schiff 6. umdasch baute jeweils zwei Stores auf Deck 4 und 5, die vom weltweit tätigen Travel Retail Betreiber Gebr. Heinemann geführt werden. Auf hoher See entstanden so Erlebniswelten für Parfümerie, Fashion, Schmuck und Uhren.

Die Herausforderungen managte Paul Wansch, erfahrener internationaler Projektmanager für umdasch, erfolgreich: „Die Montage des Kreuzfahrtschiffes haben wir in Turku, Finnland vorgenommen – ein spannendes Unterfangen, denn sobald das Schiff ausläuft, muss das Interieur den Vibrationen des starken Wellengangs sowie des Maschinenraums standhalten.“

The Store Makers from umdasch realised stores for perfumery, fashion, jewellery and watches for the cruise ship TUI – Mein Schiff 6.

Die Store Makers von umdasch realisierten auf dem TUI-Kreuzfahrtschiff „Mein Schiff 6“ Stores für Parfümerie, Fashion, Schmuck und Uhren.



INSIGHT

Burberry

DESIGN, INNOVATION & CRAFTSMANSHIP
DESIGN, INNOVATION & HANDWERKSKUNST

CONSULTING



LOCATION
SALES AREA
SERVICES

ARCHITECT
CONTACT

Vienna, Austria
550 m²
Manufacture, Installation,
General Contracting
IDL London
www.burberry.com



E Kohlmarkt, the shopping street in Vienna's first municipal district, is one of the most fashionable addresses when it comes to luxury brands. Such as Burberry. The traditional British label is domiciled in a historical, listed building and welcomes its clients with a magnificent gold temple gate.

Shopfitters umdasch were responsible for the entire general contracting. "The history of Kohlmarkt and its historical architecture dates back to the 16th century, which explains the numerous official requirements we had to take into consideration. In particular with regard to the coordination of the various trades working on different parts of the structure, such as the floor, ceiling, lighting, façade," explains Marco Gösling, head of General Contracting Germany.

The Croatian company ATT, which has been part of the Umdasch Group since late 2017, conducted the shopfitting work. Refined presentation systems suspended from the ceiling and glass display shelves put the focus on the luxury goods. The custom-made furniture transfers the company's brand values to the sophisticated design of this high-end-segment store perfectly.

D Die Einkaufsstraße am Kohlmarkt im ersten Wiener Bezirk ist eine der angesagtesten Adressen, wenn es um Shopping von Luxusmarken geht. Wie beispielsweise Burberry. Das britische Traditionslabel ist in einem historischen, unter Denkmalschutz stehenden Gebäude beheimatet und empfängt seine Kunden mit einem prächtigen, in Gold gehaltenen Tempeltor.

umdasch war für das General Contracting verantwortlich. „Die Geschichte des Kohlmarkts und seiner historischen Architektur geht bis ins 16. Jahrhundert zurück. Aus diesem Grund hatten wir zahlreiche behördliche Auflagen zu berücksichtigen. Vor allem bei der Koordination der Gewerke, die in das Bauwerk eingreifen, wie Boden, Decke, Licht und Fassade“, erklärt Marco Gösling, Leiter General Contracting Deutschland.

Die Realisierung des Ladenbaus übernahm das kroatische Unternehmen ATT, das seit Ende 2017 zu umdasch gehört. Filigrane, von der Decke abgehängte Präsentationssysteme und gläserne Auslagen stellen die edlen Waren in den Vordergrund. Die individuell gefertigte Möblierung übersetzt die Markenwerte des Unternehmens passgenau in das hochwertige Ladenbau-Design im High-end-Segment.

INSIGHT

Etro

STORE OF THE MONTH BY UMDASCH



LOCATIONS
SALES AREA
SERVICES

Dubai, UAE
150 m²
Design Engineering,
Manufacture, Installation
Alberto Prugi & Elio Messi
www.etro.com

ARCHITECT
CONTACT



The store in the Mall of the Emirates pleased not only Etro themselves – the boutique was awarded the title of “Store of the Month”.

Der Store in der Mall of Emirates traf nicht nur bei Etro selbst auf Begeisterung – Die Boutique wurde mit dem Award „Store of the Month“ ausgezeichnet.

E Grand, exclusive and definitely unique – together with the Milanese architects Alberto Prugi and Elio Messi the Store Makers from umdasch realised a store for the premium label Etro that lives up to the standards of the metropolis Dubai. The boutique in the Mall of the Emirates extends over 150 square metres and delights visitors with its feeling of being “Made in Italy” and its first-class interior. The exterior of the store attracts attention with a Paisley-patterned façade; inside, it convinces with delicate furnishings made of bronze and details in glass – shopfitting which sets the tone for the new generation of Etro boutiques. The concept is rounded out with a superb marble floor and warm wall colours which show off the furnishings to best advantage.

D Prunkvoll, hochwertig und definitiv einzigartig – dem Standard der Metropole Dubai gerecht realisierten die Store Makers von umdasch gemeinsam mit den Mailändischen Architekten Alberto Prugi und Elio Messi einen Store für das Premium Label Etro. Die 150 Quadratmeter große Boutique in der Mall of Emirates begeistert mit einem „Made in Italy“-Feeling und erstklassigem Interieur. Schon von außen fällt der Store mit einer Fassade im Paisley-Muster auf; im Inneren überzeugen filigrane Möbel aus Bronze mit Details aus Glas – ein Ladenbau, der für die neue Generation von Etro Boutiquen maßgeblich ist. Abgerundet wird das Konzept mit einem exquisiten Marmorboden und warmen Wandfarben, die die Möbel noch besser zur Geltung bringen.



STORE
OF
THE
MONTH

PATRICK FALLMANN
GENERAL MANAGER
PREMIUM RETAIL IN MIDDLE EAST

ETRO WAS AWARDED THE TITLE OF “STORE OF THE MONTH”. WE ARE PROUD TO HAVE CONTRIBUTED TO THIS ACHIEVEMENT TO A CONSIDERABLE EXTENT.

ETRO WURDE ALS „STORE OF THE MONTH“ AUSGEZEICHNET. WIR SIND STOLZ DARAUF, EINEN GROSSEN TEIL ZU DIESEM AWARD BEIGETRAGEN ZU HABEN.



Rag & Bone

LOCATION Dubai Mall, UAE
SALES AREA 113 m²
SERVICES Design Engineering,
 Manufacture, Installation
CONTACT www.rag-bone.com



Magrabi

LOCATION Dubai City Walk, UAE
SALES AREA 180m²
SERVICES Manufacture, Installation
CONTACT www.magrabioptical.com



Bvlgari

LOCATION Dubai Duty Free, Terminal 3, UAE
SALES AREA 150 m²
SERVICES General Contracting
ARCHITECT Peter Marino Architect, New York
CONTACT www.bulgari.com

INSIGHT

Khaadi

PAKISTANI HAND-WOVEN FABRIC GOES INTERNATIONAL



LOCATIONS
SALES AREA
SERVICES

CONTACT

Abu Dhabi, UAE
600 m²
Manufacture, Installation,
General Contracting
www.khaadionline.com



The Store Makers at umdasch completed stores for the Pakistani brand Khaadi in Dubai, Abu Dhabi, Doha, Sharjah and London. The brightly embroidered gowns are presented against understated surfaces: the spotlight is on the product.

Die Store Makers von umdasch realisierten Stores für die pakistanische Marke Khaadi in Dubai, Abu Dhabi, Doha, Sharjah und London. Die bunt bestickten Roben werden auf dezenten Oberflächen präsentiert – die Ware ist König.

E The start of the business relationship with the Pakistani fashion label Khaadi can be traced back to the EuroShop 2017, when inspiring conversations led to an order that was placed for the next store openings. The rest of the cooperation proved as informal as the initial contacts.

In the meanwhile umdasch opened stores in Dubai, Abu Dhabi, Doha, Sharjah and London, where the Store Makers realised the exclusive shopfitting for the colourful luxury collection of kurtas as well as the General Contracting. Here the rule is quite clear: The main spotlight is on the product. The eye-catching, colourfully embroidered gowns are presented against a fairly understated interior with wooden surfaces.

D Die Anfänge der Geschäftsbeziehung mit dem pakistanischen Mode-Label Khaadi gehen auf die EuroShop 2017 zurück, bei der bei inspirierenden Gesprächen der Zuschlag für die nächsten Store Eröffnungen ausgesprochen wurde. Und so ungezwungen wie die ersten Kontakte waren, verlief auch die restliche Zusammenarbeit.

Mittlerweile realisierte umdasch Stores in Dubai, Abu Dhabi, Doha, Sharjah und London. Die Store Makers übernahmen dabei den hochwertigen Ladenbau für die bunte Luxus-Collection an Kurtas sowie das General Contracting. Und hier gilt ganz klar: Die Ware ist König. Die sehr auffälligen bunt bestickten Roben werden auf einem eher dezenten Interieur mit Holzoberflächen inszeniert.



“

REHAN SYED
CEO OF KHAADI

KHAADI WANTS TO HAVE AN OUTSTANDING ATMOSPHERE IN ITS STORES AND TO PROVIDE A HARMONIOUS SHOPPING EXPERIENCE TO ITS CUSTOMERS.

THE KHAADI-UMDASCH PARTNERSHIP BEGAN TO ENSURE THAT OUR FIT-OUT AND SHOP WORKS ARE CARRIED OUT IN AN EXTRAORDINARY MANNER.

”



Magic Planet

LOCATION Riyadh Park Mall, Saudi Arabia
SALES AREA 10,400 m²
SERVICES Design Engineering, Manufacture, Installation
CONTACT www.magicplanetmena.com



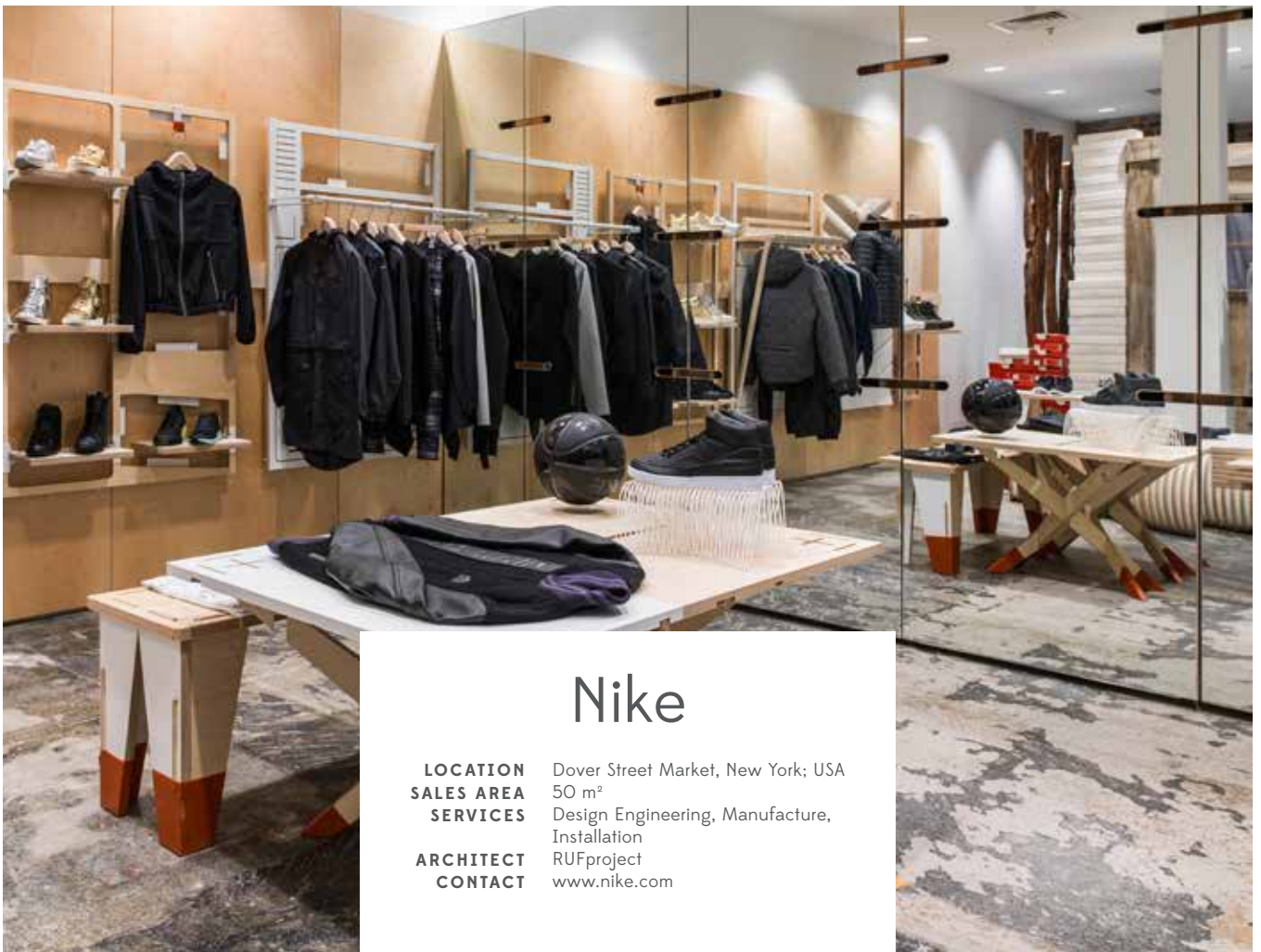
Little Treasures (Fine Gifts)

LOCATION Dubai City Walk, UAE
SALES AREA 80 m²
SERVICES Design Engineering, Manufacture, Installation
ARCHITECT 3D Design, Decoration & Display LLC, Chalhoub Group
CONTACT www.levelkids.com



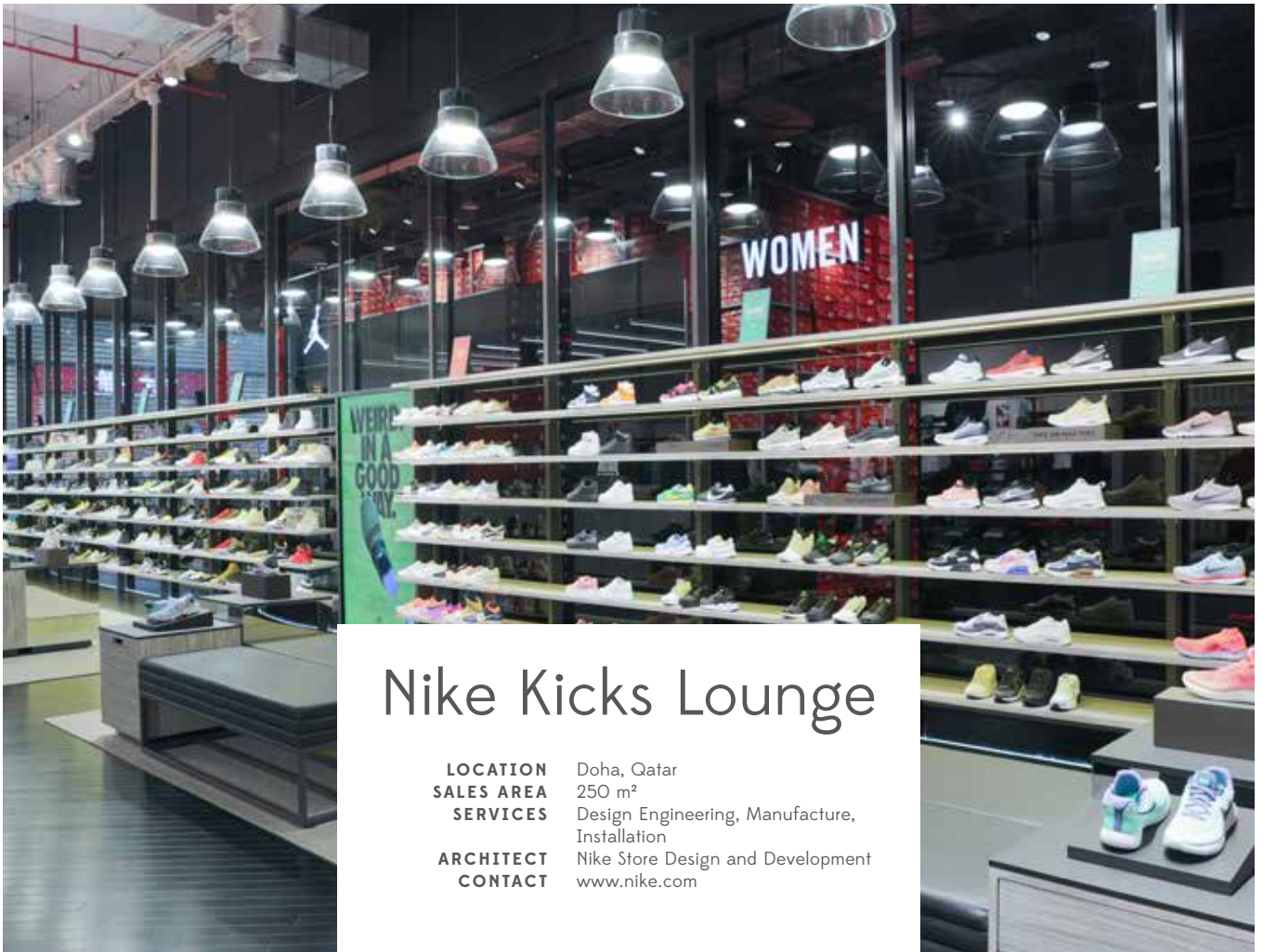
Palace Garden (Disney)

LOCATION Dubai City Walk, UAE
SALES AREA 188 m²
SERVICES Design Engineering, Manufacture, General Contracting, Installation
ARCHITECT 3D Design, Decoration & Display LLC, Chalhoub Group
CONTACT www.levelkids.com



Nike

LOCATION Dover Street Market, New York; USA
SALES AREA 50 m²
SERVICES Design Engineering, Manufacture, Installation
ARCHITECT RUFproject
CONTACT www.nike.com



Nike Kicks Lounge

LOCATION
SALES AREA
SERVICES

Doha, Qatar
250 m²
Design Engineering, Manufacture,
Installation
Nike Store Design and Development
www.nike.com

ARCHITECT
CONTACT

INSIGHT

Prototype Development

A SUPERLATIVE PROTOTYPE FOR A LUXURY SHOE BRAND



JOHN O'CONNOR
SALES DIRECTOR UK

REALISING A STORE CONCEPT FOR A LUXURY BRAND
INVOLVES TRANSLATING THE SPIRIT OF THE BRAND
INTO THE STORE DESIGN.

EIN STORE-KONZEPT FÜR EINE LUXUSMARKE ZU
REALISIEREN, BEDEUTET DEN SPIRIT DER MARKE INS
LADENDESIGN ZU ÜBERSETZEN.



E umdasch produced a prototype concept at the highest level for an international luxury shoe designer. In order to gain a feeling for the new shop atmosphere before the rollout as well as determining the quality of the processing, the customer and his team decided on the development of a full prototype store. Therefore umdasch realised a prototype store which did credit to the world-famous shoe designer from visuals within the space of eight weeks.

Within the framework of the presentation the clients had the opportunity to examine the new design in precise detail. Much time was spent working on the special metal surface of the shelving system, since this lends the store concept an appropriate luxurious framework. "Realising a store concept for a luxury brand involves translating the spirit of the brand into the store design. Top production quality, excellent service and quick reactions to the customer's requests for changes – these are all important factors when cooperating with customers in the premium segment", observes John O'Connor, Sales Director at umdasch UK.

Following the presentation of the prototype the concept was developed further. So far six new flagship stores have opened in prominent locations around the world.

D Für einen internationalen Luxus-Schuhdesigner fertigte umdasch ein Prototypen-Konzept auf höchstem Niveau. Um vor dem Rollout ein Gespür für die neue Laden-Atmosphäre zu bekommen und auch die Verarbeitungsqualität zu ermitteln, entschieden sich der Kunde und sein Team für die Entwicklung eines Prototyps. umdasch fertigte – ab Erhalt des Designs – innerhalb von 8 Wochen einen Pilot-Store, der dem weltweiten angesehenen Schuhdesigner alle Ehre machen sollte.

Im Rahmen der Präsentation hatten die Auftraggeber die Möglichkeit, das neue Design genauestens unter die Lupe zu nehmen. Lange wurde an der speziellen Metalloberfläche des Warenträgersystems getüftelt, diese verleiht dem Storekonzept den geeigneten, luxuriösen Rahmen. „Ein Store-Konzept für eine Luxusmarke zu realisieren, bedeutet den Spirit der Marke ins Ladendesign zu übersetzen. Top Fertigungsqualität, exzellenter Service und schnell auf Änderungswünsche des Kunden zu reagieren – das alles sind wesentliche Faktoren bei der Zusammenarbeit mit Kunden im Premium-Segment“, so John O'Connor, Sales Director von umdasch UK.

Im Anschluss an die Prototypen-Präsentation wurde das Konzept fortan weiterentwickelt. Bisher eröffneten sechs neue Flagship-Stores in prominenten Lagen rund um die Welt.



The concept originally presented in rose gold was developed further. Now white-gold shelving provides a perfect platform for the exclusive ladies' shoes.

Das ursprünglich präsentierte Konzept in Roségold entwickelte sich weiter. Nun setzen weißgoldene Warenträger die exklusiven Damenschuhe perfekt in Szene.



Roja Dove

LOCATION Burlington Arcade, London; UK
SALES AREA 70 m²
SERVICES Concept, Design Engineering, Manufacture, Installation, General Contracting
CONTACT www.rojadove.com



Marina Home

LOCATION Jeddah, Saudi Arabia
SALES AREA 2,200 m²
SERVICES Concept, Design, Planning,
 Manufacture, Installation
CONTACT www.marinahomeinteriors.com



Watch Gallery

LOCATION Dubai Mall, UAE
SALES AREA 665 m²
SERVICES Design Engineering,
 Manufacture, Installation
ARCHITECT Sketch Technical Works
CONTACT www.parisgallerygroup.com/watch-gallery



De Beers

LOCATION Avenues Mall, Kuwait
SALES AREA 145 m²
SERVICES Design Engineering,
 Manufacture, Installation
ARCHITECT CAPS Architects
CONTACT www.debeers.com



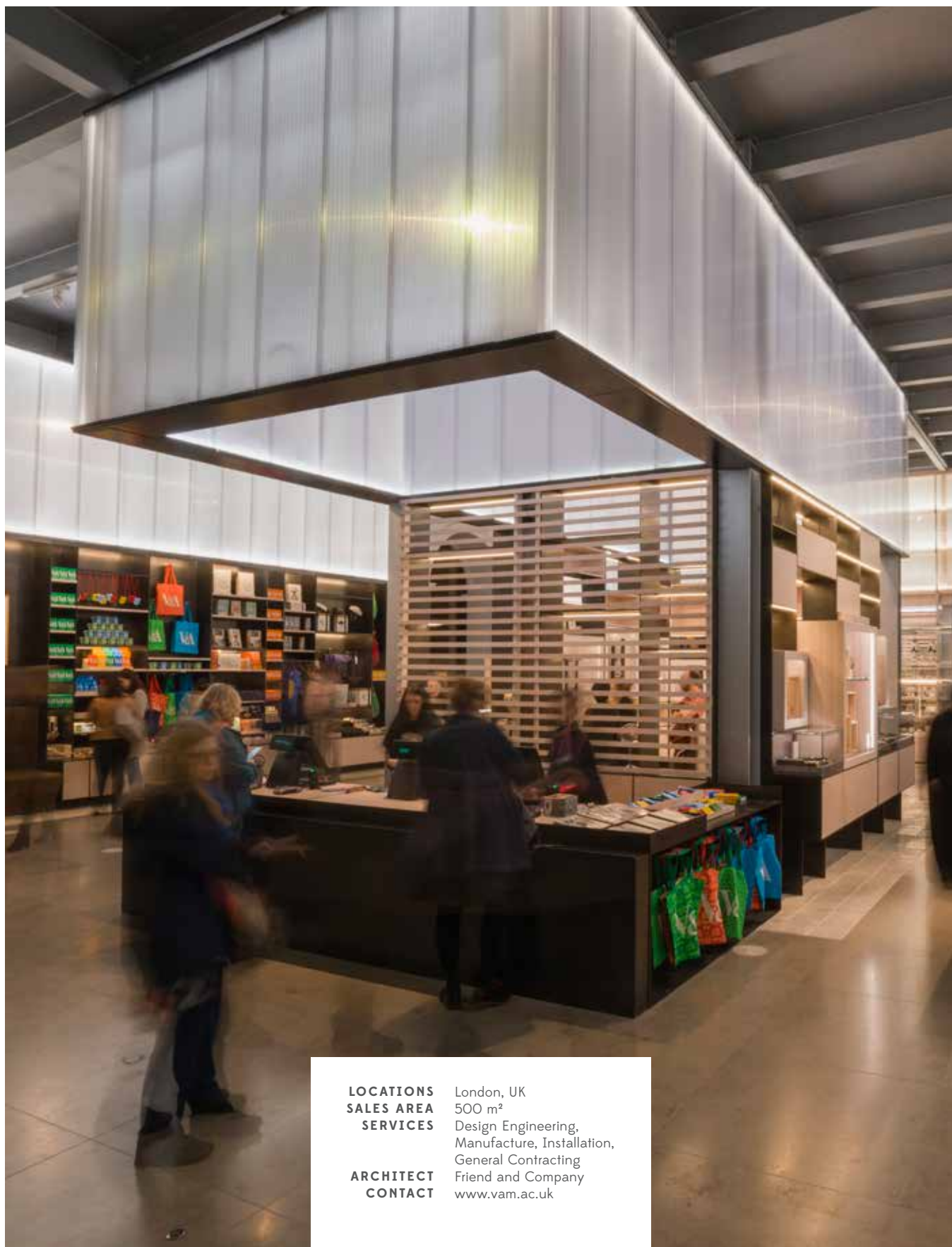
Al Zain Jewellery

LOCATION Red Sea Mall, Jeddah; Saudi Arabia
SALES AREA 720 m²
SERVICES Design Engineering, Manufacture
CONTACT www.alzainjewellery.com

INSIGHT

Victoria & Albert

UMDASCH - A FEEL FOR ART



**LOCATIONS
SALES AREA
SERVICES**

London, UK
500 m²
Design Engineering,
Manufacture, Installation,
General Contracting
Friend and Company
www.vam.ac.uk

**ARCHITECT
CONTACT**



E The Victoria & Albert Museum in Kensington, London is the world's leading museum for the arts and design. It's main shop has undergone a complete redesign, which blends modern architectural and interior design within the fabric of a historic building. Illuminated metal wall cladding and integrated timber shelving warm the open space, which has thousands of visitors every year.

umdasch completed the store refit in just eight weeks construction time on site, allowing for Project Management, Design Development and General Contracting. The building featured several problematic features of historic importance: In order to create a larger and more inviting space, the old ceiling was completely removed to exposed historic plasterwork and the suspended floor reinforced.

D Das weltweit führende Museum für Kunst und Design, Victoria & Albert in London, unterzog seinen Museumsshop einem kompletten Redesign. Der neue Shop überzeugt mit einer Innenraumgestaltung, die sich perfekt in die Umgebung des historischen Gebäudes einfügt. Dekorative Wandverkleidungen bieten vielfältigen Raum für das kunstvolle Sortiment der Art Collections. Bequeme Sitzmöglichkeiten, die Besucher zum Verweilen einladen, sind ebenso integriert.

In nur acht Wochen Bauzeit setzten die Store Makers von umdasch den gesamten Museumsshop um – Projekt Management, Design Development und General Contracting inklusive. Zu berücksichtigen waren nicht ganz einfache bauliche und historische Gegebenheiten: Es wurde ein noch größerer und einladender Raum geschaffen. Dafür musste die alte Deckenkonstruktion vollständig entfernt werden, um historische Stuckarbeiten freizulegen.



Follow the video and experience at first hand the renovation work in the museum shop of the Victoria & Albert museum.

Folgen Sie dem Video und erleben Sie hautnah die Umbauarbeiten des Museumsshops von Victoria & Albert.

INSIGHT

Tate Modern

POWERING ART



LOCATIONS
SALES AREA
SERVICES
ARCHITECT
CONTACT

London, UK
300 m²
Manufacture, Installation
Herzog & De Meuron, Uxus
www.tate.org



Flexible museum shop in a former power plant.

Der flexibel bespielbare Museums-Shop befindet sich in einem alten Kraftwerk.



E Tate Modern, located in an old power station in London's Bankside district, is in itself attraction enough. But its museum shop also has a lot to offer. Following the specifications of the architect duo Herzog & De Meuron, umdasch designed the shop, in which the temporary became the leitmotif. Plug-in connectors for the light-oak furniture and wheels on the display cabinets generate ever-new design possibilities. This allows the shop to interact better with the museum's exhibition concept – and for both shop as well as museum to connect with visitors. “We look forward to great feedback from our customers,” says Steve Bell, Operations Manager for umdasch in the UK, adding: “The shop is quite impressive; the number of visitors and sales figures speak for themselves.”

D Das Museum Tate Modern, in einem alten Kraftwerk in der Londoner Bankside gelegen, ist an sich schon Attraktion genug. Aber auch der dazugehörige Museums-Shop hat es in sich. umdasch setzte nach Vorgabe des Architektenduos Herzog & De Meuron den Ladenbau um, in dem das Temporäre zum Leitmotiv erhoben wurde. Steckverbindungen bei den Möbeln aus hellem Eichenholz und Rollen an den Schaukästen ermöglichen den Machern immer wieder neue Gestaltungsmöglichkeiten. So können Museum und Shop je nach Ausstellungskonzept besser interagieren; untereinander, aber auch mit den Besuchern. „Wir freuen uns über das tolle Feedback unseres Kunden“, sagt Steve Bell, Operations Manager bei umdasch in UK, und ergänzt: „Der Shop kann sich sehen lassen, die Besucherzahlen und Umsätze sprechen für sich.“



INSIGHT

Le Chocolat

SWEET DREAMS



LOCATIONS
SALES AREA
SERVICES
ARCHITECT

Dubai, UAE
200 m²
Manufacture, Installation
Retail Access



E Chocolate, presented in the manner of fine perfumes and precious jewels. The “Le Chocolat” boutique, situated in Dubai’s City Walk, was created by umdasch The Store Makers and is a sweet and delicate tribute to this most pleasurable treat. The merchandise is particularly well highlighted in front of the large white wall modules, and golden bronze details serve to accentuate the value of this high-quality, luxury consumable. The ceiling is decorated with a mixture of rows of hanging lamps resembling slender silver stalactites and descending, undulating golden slats. Combined with the corner lounge, which boasts luxuriant green-upholstered sofas, the boutique provides the perfect atmosphere for those wishing to discover and taste exquisite delicacies.

D Schokolade, präsentiert wie edle Düfte oder Juwelen: Die von umdasch The Store Makers realisierte Boutique Le Chocolat in der Dubai City Walk ist eine ebenso süße wie zartbittere Hommage an die kostbare Nascherei. Vor großflächigen weißen Modulen kommt die Ware besonders gut zur Geltung, während gold-bronzene Elemente die Bedeutung des hochwertigen Genussmittels zusätzlich unterstreichen. Zusammen mit der Deckeninstallation, ein Mix aus Stalaktitenartig angeordneten Silberleuchten und goldenen Lamellen, und der mit grünem Stoff bezogenen Sitzecke entsteht eine Atmosphäre, in der sich die Köstlichkeiten mit der gebührenden Aufmerksamkeit entdecken und verkosten lassen.



The boutique Le Chocolat as a new oasis for chocolate lovers in the desert metropolis Dubai.

Die Boutique Le Chocolat als neue Oase für Schokoladenliebhaber in der Wüstenstadt Dubai.



UMDASCH AND THE WORLD

⑤ For 150 years our company has stood for innovative strength and tradition – implemented by people who are among the very best in their particular field. Together with our affiliated company Doka we form a concern with a workforce of 8,100 employees that is globally active and that operates from a very sound economic background. With over 180 branches in more than 70 countries, the Umdasch Group is a family firm which is entirely owned by Hilde Umdasch and her brother Alfred Umdasch.

UMDASCH UND DIE WELT

⑤ Seit 150 Jahren herrscht bei uns Innovationskraft aus Tradition – umgesetzt von Menschen, die zu den Besten ihrer Branche gehören. Gemeinsam mit unserer Konzernschwester Doka bilden wir ein 8.100 Personen starkes, global aktives Unternehmen mit sehr solidem wirtschaftlichem Hintergrund. Mit über 180 Niederlassungen in mehr als 70 Ländern steht die Umdasch Group als Familienunternehmen im Alleineigentum der Geschwister Hilde und Alfred Umdasch.

1868

Stefan Hopferwieser, the great-grandfather of the present owners, is awarded the "concession" to work as a carpenter.

1939

Mathilde Hopferwieser, granddaughter of the founder of the company, marries Ing. Josef Umdasch. The latter takes over the management of the company in 1939. The firm moves to the east of Amstetten and new premises are built.

Later in 1956 the Umdasch AG specialised in the business areas shopfitting (umdasch) and formwork technology (Doka).

1983

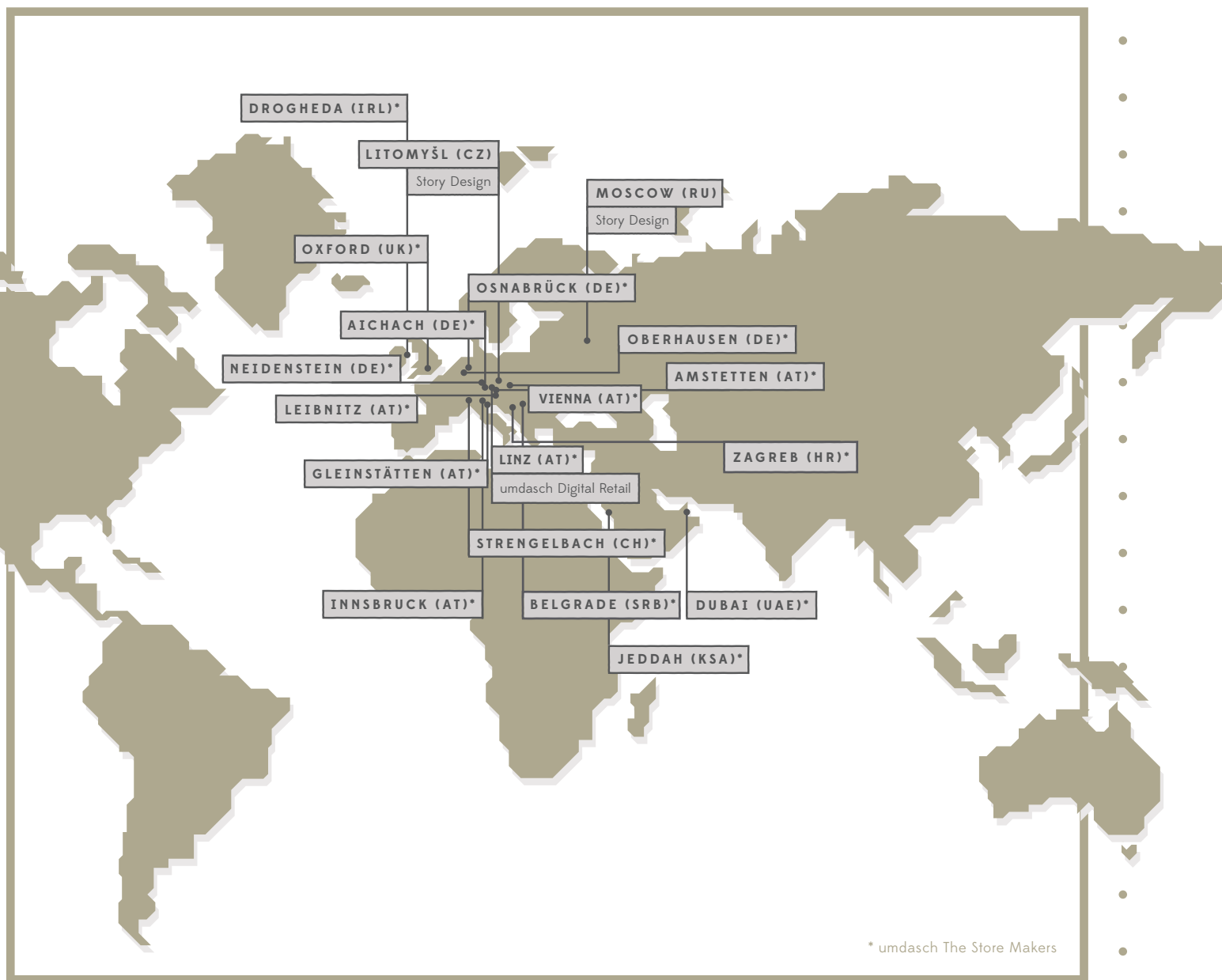
Acquisition of the shopfitting section of Bremshey. As a result, the Store Makers also become one of the leading shopfitting companies in Germany.

1991

The present corporate structure of the Umdasch Group is established. Under the aegis of Umdasch AG the Doka Group and the Umdasch Shop-Concept Group operate as independent corporate divisions.

2001

Umdasch AG acquires Assmann Ladenbau Leibnitz, the Austrian market leader for the food retail sector. With the core brands Umdasch Shop-Concept and Assmann Ladenbau the company now covers all sectors.



2012

Umdasch Shop-Concept is renamed Umdasch Shopfitting and subsequently the core brands Umdasch Shopfitting and Assmann Ladenbau become the joint brand Umdasch Shopfitting.

2014

Umdasch Shopfitting seals its structural transformation with four divisions:

Lifestyle Retail
Food Retail
Premium Retail
Digital Retail

2015

Umdasch Shopfitting acquires the technology company MMIT based in Linz and thereby expands the expertise of the Digital Retail division.

Umdasch Shopfitting takes over the Czech shopfitting company Story Design. Through this corporate acquisition Umdasch Shopfitting strengthens its presence in Eastern Europe and its expertise in the lifestyle sector.

2018

umdasch acquired the Croatian shopfitting company ATT Furnishing. The new member of the concern is integrated into the Premium Retail division.

Umdasch Shopfitting became umdasch The Store Makers. In this way the concern can emphasise its comprehensive service portfolio on the international market.

As digital
pioneers with a
heritage of
craftsmanship
and a personal
approach,
we make successful
STORES.



umdasch.com

