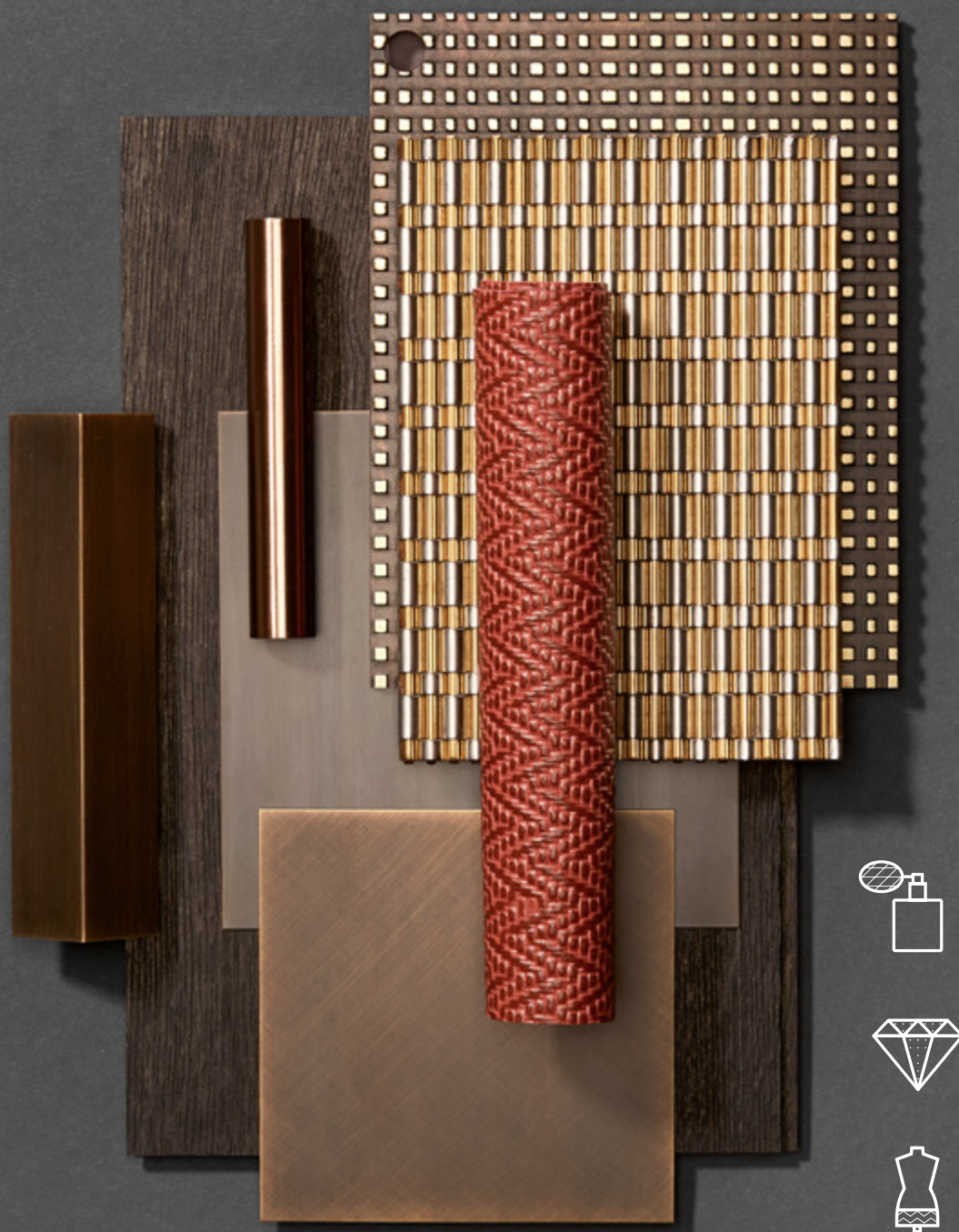


SHOW

PREMIUM
RETAIL

CASES



umdasch
THE STORE MAKERS

Who
we
are

AN EXCLUSIVE WEALTH OF DETAILS

The luxury world is not one which we march into. We immerse ourselves and sense where outstanding quality is to be found. We succeed in conveying this feeling through reflection, forward thinking, creation and discussion, with imagination and a feeling for materials and pioneering trends. In cooperation with top architects and designers the result is exquisite craftsmanship, which is reflected in the stores of international brands – at airports, in luxurious shopping streets and on cruise liners.

Die Welt des Luxus ist keine, die man betritt. Man taucht ein und spürt, wo das Besondere wohnt. Genau dieses Gefühl zu vermitteln gelingt, indem wir nachdenken, vordenken, kreieren und diskutieren. Mit Fantasie und Gespür für Materialien und zukunftsweisende Trends. In Zusammenarbeit mit Top-Architekten und Designern entsteht feine Handwerkskunst, die sich in den Stores internationaler Brands wiederfindet – auf Flughäfen, in luxuriösen Einkaufsstrassen oder auf Kreuzfahrtschiffen.

What we do

For us as Store Makers, the satisfaction and success of our customers has always been the prime factor. We create successful retail solutions with six unique areas of service which can also be made use of individually: Consulting & Value Engineering, Project Management, General Contracting, Shop Equipment, Digital Retail and Shop Academy. At the same time our own production locations, together with a global sourcing network, ensure first-class quality and implementation on schedule. With more than 150 years of experience and the personal approach of a family firm, we successfully complete every project to comply with your requirements.

Als Store Maker stand schon immer die Zufriedenheit und der Erfolg unserer Kunden an erster Stelle. Mit sechs einzigartigen und individuell nutzbaren Leistungen schaffen wir erfolgreiche Retail-Lösungen: Consulting & Value Engineering, Project Management, General Contracting, Shop Equipment, Digital Retail und Shop Academy. Gleichzeitig sorgen unsere haus-eigenen Fertigungsstätten, ergänzt um ein globales Sourcing-Netzwerk, für erstklassige Qualität und termin-gerechte Umsetzung. Mit mehr als 150 Jahren Erfahrung und dem menschlichen Umgang eines Familien-unternehmens vollenden wir jedes Projekt erfolgreich nach Ihren Wünschen.

We think

retail concepts.

Digital Signage
Electronic Shelf Labeling
Interactive Applications
Concept & Creation
Software Development
Rollout, Maintenance & Support

Concept
Design
Planning
Value Engineering
Design Engineering

We digitalize

your store.

We
make

stores happen.

Project Management
Engineering
Production & Procurement
Logistics
Installation & Rollout

We take
care

General
Contracting

of everything.

Tailor-made seminars
Seminars
Events
Conferences

We train

your people.

We produce

shop equipment.

Shelving Systems
Freestanding Systems
Bespoke Furniture

Harrods

PRESERVING BRITISH HERITAGE

After the successful renovation of Harrods Roastery & Bake Hall in 2017 and Harrods Fine Wines & Spirits in 2018, umdasch was commissioned for yet more interior redesign projects as part of the ten-year grand renovation of the iconic Harrods Knightsbridge store. In 2019 umdasch provided a wide variety of services for about 5,500 m² of the Harrods store in departments including the Dining Hall, Men's International Designer Room 1, Beds and Signature Harrods World as well as the Gift Wrapping Service area.

Nach der erfolgreichen Renovierung von Harrods Roastery & Bake Hall in 2017 und Harrods Fine Wines & Spirits in 2018 wurde umdasch im Zuge der auf zehn Jahre veranschlagten Großrenovierung des legendären Luxus-Kaufhauses Harrods Knightsbridge mit weiteren Umbauten beauftragt. 2019 erbrachte umdasch bei Harrods auf einer Fläche von fast 5.500 m² eine Vielzahl von Dienstleistungen, unter anderem für die Dining Hall, den Men's International Designer Room 1, für Beds, die Signature Harrods World sowie den „Gift Wrapping Service“-Bereich.



- 📍 London, UK
- 📏 500 m²
- ✓ Value Engineering, Design
Engineering, Manufacture,
Installation
- ✍ David Collins Studio
- 🌐 harrods.com



The tiles on the various bars are all customised to suit i.e. fish-scale look for the fish bar.

Alle Fliesen wurden passend zum jeweiligen Bereich angefertigt – zum Beispiel in Fischschuppenoptik für die Fish Bar.



DINING HALL

Take the most famous department store in the world, a pinch of Grade II listed architecture and mix in umdasch craftsmanship with professional designers and you have a refurbished Food Hall. The Dining Hall, covering a space of 500 m², was transformed for the 21st century with luxurious material and exquisite details, in what the department dubs as “The Taste Revolution”.

The wide variety of eateries serve the finest seasonal foods from six new restaurants. An array of glass, marble, mirrors, wood and solid antique brass enchant visitors in the luxury atmosphere. In addition, the new layout allows for over double the seating capacity, all installed by umdasch.

Man nehme das berühmteste Kaufhaus der Welt, mische Geschmacksnoten professioneller Designer mit der Handwerkskunst von umdasch und gebe eine Prise denkmalgeschützter Architektur dazu – fertig ist das Rezept für die frisch renovierte Food Hall. Auf 500 m² erstrahlt die große Dining Hall zur „Taste Revolution“ wieder in neuem Glanz – behutsam modernisiert mit luxuriösen Materialien und exquisiten Details.

Sechs neue Restaurants mit nunmehr der doppelten Anzahl an Sitzplätzen ergänzen das kulinarische Angebot, in dem die Betreiber die besten saisonalen Gerichte auftragen. Passend dazu dürfen die Gäste im edlen Ambiente schwelgen, für das unter anderem Glas, Marmor, Spiegel, Holz und antikes Messing verwendet wurde.



Virtual 3D insight
at Harrods.

MEN'S INTERNATIONAL DESIGNER ROOM 1

On another floor in the historic London department store, umdasch was commissioned to work in collaboration with David Collins Studio to revamp the Men's International Designer Room 1. The room showcases 40 labels including Roland Mouret, Prada, Balmain, Lanvin, Balenciaga and Chloé. Making the most of the historic architecture, the magnificent chandelier at the centre of the radial design concept echoes the intricate designs of the ceilings you'll find throughout the Knightsbridge store, whilst intertwining modern accents of monochrome and geometric patterns.

In Zusammenarbeit mit David Collins Studio erhielt umdasch den Auftrag, eine weitere Etage im historischen Londoner Kaufhaus zu gestalten: den Men's International Designer Room 1. Hier präsentieren sich 40 Labels, darunter Roland Mouret, Prada, Balmain, Lanvin, Balenciaga und Chloé. Im Zentrum des radialen Designkonzepts: Der prächtige Kronleuchter, der die historische Architektur optimal zur Geltung bringt – und die vielschichtigen Designs der Decken widerspiegelt, die im gesamten Haus in Knightsbridge wiederkehren. So setzen monochrome und geometrische Muster geschickt moderne Akzente.



The classic and homely touches contrast beautifully with the monochrome checkerboard walkways in grey and white marble. Black Nero Marquina marble frames the entrances to each brand boutique.

Klassische und wohnliche Akzente stehen in reizvollem Kontrast zu den einfarbigen Stegen aus grauem und weißem Marmor. Nero Marquina, ein schwarzer Marmor, umrahmt die Eingänge zu den Markenboutiquen.





ROMAN FUSSTHALER, MANAGING DIRECTOR PREMIUM RETAIL
AT UMDASCH THE STORE MAKERS

“We are very proud to have been trusted to deliver yet another prestigious hall for our valued client. A further milestone was reached during the conversion work to preserve the Victorian character of Harrods’ noble department store and to give it a contemporary yet timeless appearance.”

„Wir sind stolz darauf, dass wir eine weitere repräsentative Fläche für unseren geschätzten Kunden umsetzen durften. Mit dem jetzt erfolgten Schritt ist ein Meilenstein gelegt worden, um den viktorianischen Charakter des edlen Kaufhauses Harrods zu erhalten und ihm ein zeitgemäßes und zugleich zeitloses Erscheinungsbild zu verleihen.“



Fortnum & Mason

- 📍 Alsterhaus, Hamburg; Germany
- 📏 24 m²
- ✓ Design Engineering,
Manufacture, Installation
- ✍ Fortnum & Mason
- 🌐 fortnumandmason.com





Zürich Duty Free

- 📍 Zurich, Switzerland
- 📏 3,000 m²
- ✓ Value Engineering,
Manufacture, Installation
- ✍ The Design Solution
- 🌐 dufry.com





Munich Airport Eurotrade Duty Free

- 📍 Munich, Germany
- 📏 1,000 m²
- ✓ Manufacture, Installation
- ✂ Gruschwitz
- 🌐 munich-airport.de



Barcelona Cruise Port Terminals A & B

DESIGN ANCHORED IN SPANISH CULTURE

Barcelona Cruise Port is one of many successful cruise ports worldwide, operating under the world's largest Cruise Port Operator: Global Ports Holding. Boosting revenues and sales of local products, Terminals A and B underwent a complete re-fitting with the character of the vibrant city of Barcelona and its lively energy. The new design reflects the identity of the Catalan metropolis. From the beautiful floor designs reminiscent of the artwork of Antoni Gaudí to the open markets

resembling those found throughout Spain, the new concept envelops shoppers in the culture of Barcelona and entices them to explore the local products available.

Barcelona Cruise Port gehört zu den erfolgreichsten Kreuzfahrthäfen, die unter dem weltweit größten Kreuzfahrthafen-Betreiber operieren, der Global Ports Holding. Um den regionalen Touch hervorzuheben und den Absatz lokaler Produkte zu steigern, wurden die Terminals

A und B vollständig umgebaut. Passend zum Charakter der pulsierenden Stadt Barcelona korrespondiert das neue Design mit der Identität der katalanischen Metropole. Besondere Bodendesigns halten das künstlerische Erbe Antoni Gaudís lebendig und offene Regale ähneln katalonischen Marktständen. Das neue Konzept bringt Reisenden die Kultur Barcelonas näher und lädt sie zugleich ein, die Vielfalt lokaler Spezialitäten zu entdecken.



- 📍 Barcelona, Spain
- 📏 950 m²
- ✓ Concept, Design, Manufacture, Shop Equipment, Installation
- ✂ no.ova design, umdasch
- 🌐 globalportsholding.com



The central area known as "La Plaza" sits under canopies, surrounded by large concentric circles, a shape theme running throughout the design to separate the generic duty free from the local products.

Der zentrale Bereich, „La Plaza“ genannt, wird durch runde Zonierungselemente eingegrenzt. Dieses Leitmotiv, das sich durch das gesamte Design zieht, unterteilt das Sortiment in klassische Duty-free-Artikel und lokale Produkte.



The flow of potential shoppers is now reconfigured so that they pass through the travel retail space and flow in a circular line, thus increasing turnover and creating a more positive experience for the customer. This was a truly international project, with five nations involved and experts in all areas. The combined effort included umdasch Store Makers from UAE, the umdasch manufacturing team in the Czech Republic, the designer in Austria and the clients in Spain and Turkey.

Die Laufwege sind so angelegt, dass Besucher die Verkaufsfläche in einer Art kreisförmigen Linie durchspazieren, was sich nachweislich positiv auf die Einkaufserlebnisse auswirkt und dadurch zu mehr Umsatz führt. Dem internationalen Projektteam gehörten Experten aus fünf Nationen an: die umdasch Store Makers aus den VAE, das umdasch Produktionsteam aus der Tschechischen Republik, Designer aus Österreich sowie die Auftraggeber aus Spanien und der Türkei.



Muscat Duty Free

- 📍 Muscat, Oman
- 📏 2,700 m²
- ✓ Manufacture, Installation
- ✂ ODG
- 🌐 muscatdutyfree.com





Dubai Duty Free

- 📍 Dubai, UAE
- 📏 430 m²
- ✓ Manufacture, Installation, Rollout, Shop Equipment, Lighting
- ✍ RCD, Stewart Caddick
- 🌐 dubaidutyfree.com



Helsinki Airport Duty Free

FINNISH FLAIR



- 📍 Helsinki, Finland
- 📏 330 m²
- ✓ Design Engineering,
Manufacture, Installation,
Shop Equipment, Lighting
- ✂ Aleatorina
- 🌐 helsinki.shopdutyfree.com



Traditional Finnish themes such as sledges and reindeer were integrated as abstract elements into the shop design.



Traditionelle Motive Finnlands, darunter Schlitten und Rentiere, wurden in abstrahierter Form in den Ladenbau integriert.



The Dufry interior design at Helsinki airport is carefully thought out. The idea behind is a modern design concept that engages travellers in the local culture of Finland. Helsinki airport wanted to ensure that shoppers could continue their adventure and travel experience until the moment when they boarded the aircraft to fly home. You'll see pinewood throughout, resembling the traditional wooden cabin-style houses of Finland, contrasting with the clean lines more commonly seen in modern contemporary designs. Using a mixture of tones in the wood, a varied colour scheme is created, as opposed to the usual black and white colour palette more commonly seen in airports.

Das innenarchitektonische Konzept des neuen Dufry am Helsinki Airport ist gut durchdacht. Die Idee: Reisende in die lokale Kultur Finnlands einzubeziehen. Und zwar bis kurz vor der Abreise. Die Decken- und Möbelemente sind durchgängig in Kiefernholz gehalten. Diese ähneln den traditionellen finnischen Häusern im Stil einer Holzhütte, den sogenannten Mökkis – im Gegensatz zu den klaren Linien, die häufig in zeitgenössischen Designs anzutreffen sind. Ein Mix an Farbtönen im Holz sorgt für willkommene Abwechslung in der sonst üblichen monochromen Farbgebung auf Flughäfen.

Retail Cart

FIND YOUR CUSTOMERS



- 📍 Beirut Duty Free, Lebanon;
Muscat Airport, Oman
- ✓ Shop Equipment
- 🛒 umdasch
- 🔗 beirutdutyfree.com
muscatdutyfree.com



In today's retail climate, customers have more experience and want to be inspired, entertained and most of all, want their travel experience to continue to flow into the airport. They also expect to be able to find the brand or product of their choice at their location, rather than having to search multiple stores and locations. Tailored to solve this issue, umdasch found a solution: The Retail Cart. For large airports, the retail cart is the ideal way to reach more customers who are in a hurry and on the move. In addition, you can adjust currencies and assortments to different gates. The result: an increase in the customer experience and thus more sales.

Reisende auf Flughäfen haben zwischen Check-in und schier endlosen Wegen zum Gate oft keine Zeit, entspannt im Duty-free-Shop einzukaufen. Stattdessen warten sie lieber direkt am Gate auf den Abflug – obwohl sie durchaus offen für Mitbringsel sind. Die Store Makers haben dafür eine Lösung parat: den Retail Cart – ein mobiler Verkaufsstand auf dem Chassis eines kleinen Elektrofahrzeugs. Gerade für große Flughäfen eignet sich der Retail Cart, um mehr Kunden zu erreichen, die es eilig haben oder die in Bewegung sind. Währungen und Sortimente lassen sich auf bestimmte Gates und damit Zielgruppen zuschneiden. Eine im wahrsten Sinne bessere Customer Journey sowie mehr Umsatz sind die Folge.

The design of your retail cart can be chosen freely to suit your airport or duty-free store.

Die Gestaltung des Retail Carts ist frei wählbar – passend zum Flughafen oder Duty-free-Store.



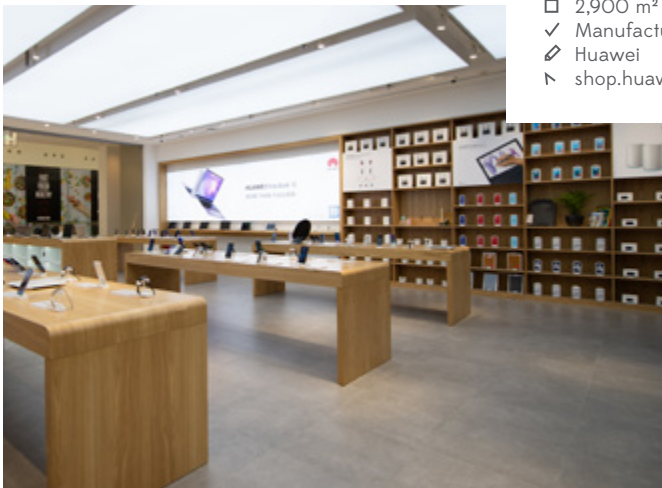
You can find more information about the Retail Cart in our current product folder.

Mehr Informationen zum Retail Cart finden Sie in unserem aktuellen Produktfolder.



Huawei

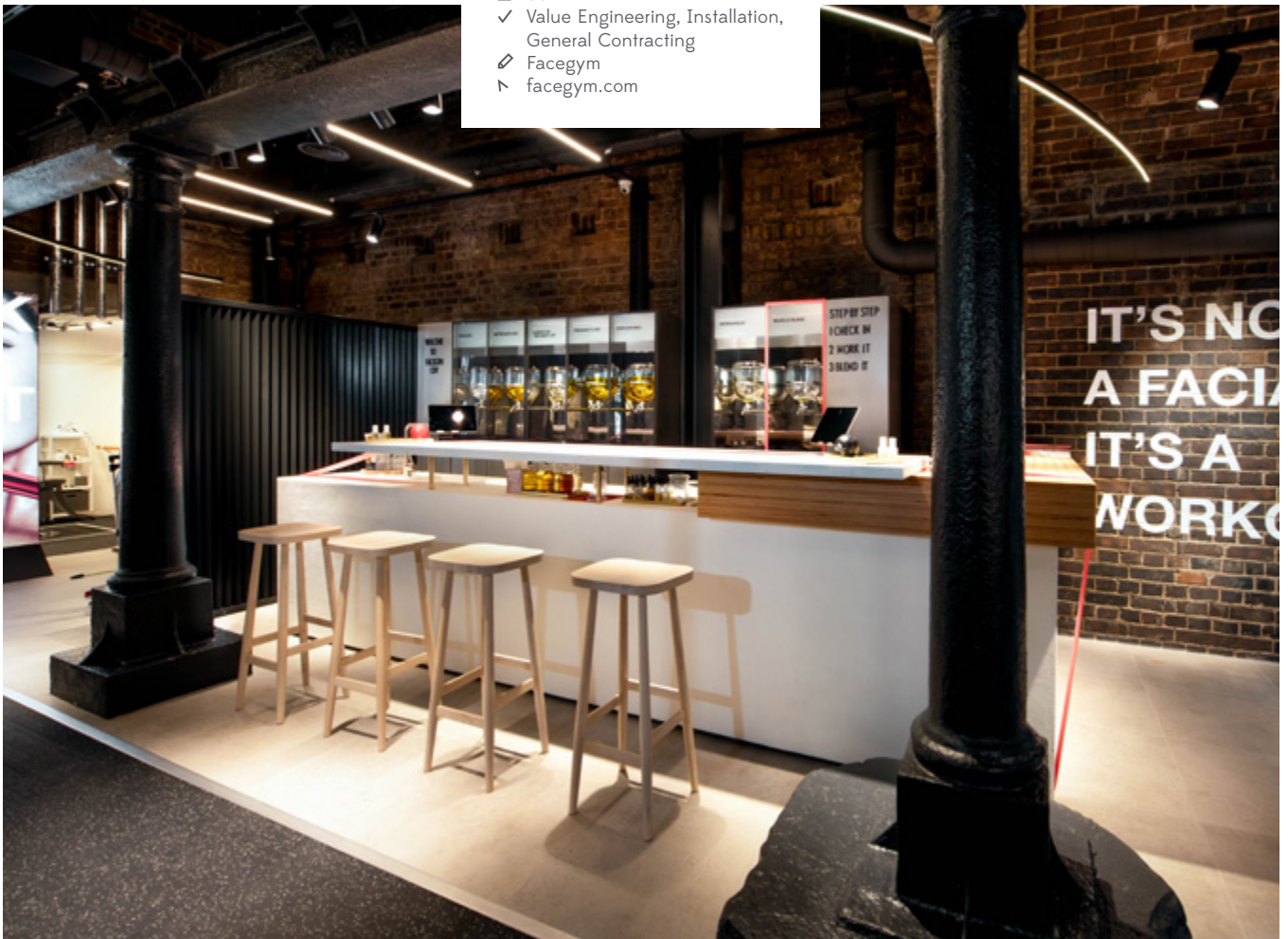
- 📍 Riyadh, Saudi Arabia
- 📏 2,900 m²
- ✓ Manufacture, Installation
- 🛠 Huawei
- 🌐 shop.huawei.com





FaceGym

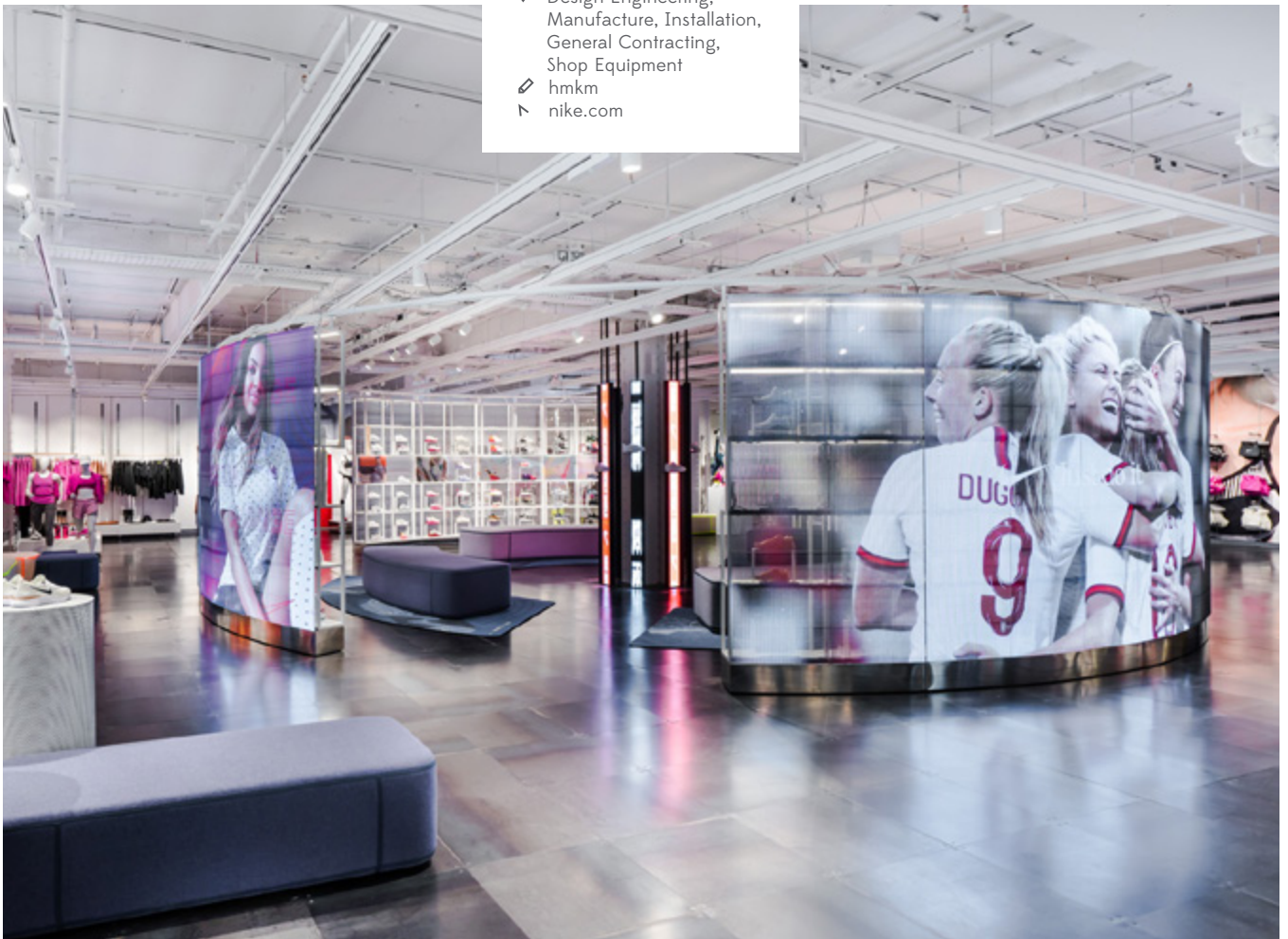
- 📍 Coal Drops Yard, London, UK
- 📏 80 m²
- ✓ Value Engineering, Installation,
General Contracting
- ✍ Facegym
- 🌐 facegym.com





NikeTown

- 📍 London, UK
- 📏 1,000 m²
- ✓ Design Engineering,
Manufacture, Installation,
General Contracting,
Shop Equipment
- 🔧 hmk
- 🌐 nike.com







Lacoste

- 📍 Strasbourg, France
- 📏 120 m²
- ✓ Value Engineering,
Manufacture, Installation,
Rollout, Lighting
- 🌐 lacoste.com





UGG Westfield

- 📍 White City, London, UK
- 📏 160 m²
- ✓ Planning, Value Engineering, Manufacture, Installation, Shop Equipment
- 🔗 20.20 Limited
- 🌐 au.ugg.com





Leem

- 📍 Riyadh Park, Saudi Arabia
- 📏 135 m²
- ✓ Value Engineering,
Manufacture, Installation,
Rollout
- 📍 Public London
- 🌐 leem.com





Khaadi

- 📍 Khaadi City Center Deira, UAE
- 📏 640 m²
- ✓ Manufacture, Installation, Rollout, Shop Equipment, General Contracting
- ✍ Usman Mughni
- 🌐 uae.khaadi.com



Virtual 3D insight
at Khaadi.



Etro

- 📍 Mall of the Emirates, Dubai, UAE
- 📏 150 m²
- ✓ Design Engineering, Manufacture, Installation
- ✂ Alberto Prugi & Elio Messi
- 🌐 etro.com





Versace

- 📍 Vienna, Austria
- 📏 500 m²
- ✓ Manufacture, Installation
- 👉 Versace Style Office
- 🌐 versace.com | jonak.at



1422

READY COUTURE



- 📍 City Walk, Dubai, UAE
- 📏 1,000 m²
- ✓ Design, Planning,
Manufacture, Installation
- ✂ Jacob Abrian
- 🔗 1422.store



Innovative features such as QR codes placed throughout the store allow shoppers instant access to the brand's website or Instagram account.

Nützliche Funktionen wie QR-Codes, die im gesamten Geschäft platziert sind, ermöglichen es den Kunden, sofort auf die Website und das Instagram Profil der jeweiligen Design Brands zuzugreifen.



This beautiful venue in the beating heart of Dubai provides customers with something truly unique and special, paying homage to the individuality and elegance of the Arab woman. It is celebrated as the world's first ready-couture store and the permanent home for the Arab Fashion Council. The store concept is sleek and elegant with an ink-leak effect, marble-look flooring and clever room separators. Long white poles clearly mark out areas, whilst the lighting mood and floor patterns extend across the space enhanced by the semi-transparent effect.

Im City Walk Dubai findet sich neuerdings dieser schöne Laden, der seinesgleichen sucht: Er würdigt die Individualität und Eleganz der arabischen Frau. 1422 gilt als weltweit erster Ready Couture Store und beherbergt zugleich das Arab Fashion Council. Vom Stil zeigt sich das Geschäft clean. Auffallend sind die clever arrangierten Raumtrenner und der Bodenbelag in Marmoroptik mit Tintenfleck-Sprenkel. Lange weiße Streben zonieren die einzelnen Bereiche, während sich dank der semitransparenten Raumwirkung Lichtstimmung und Bodenmuster großflächig ausbreiten.



PATRICK FALLMANN, GENERAL MANAGER
UMDASCH THE STORE MAKERS, MIDDLE EAST

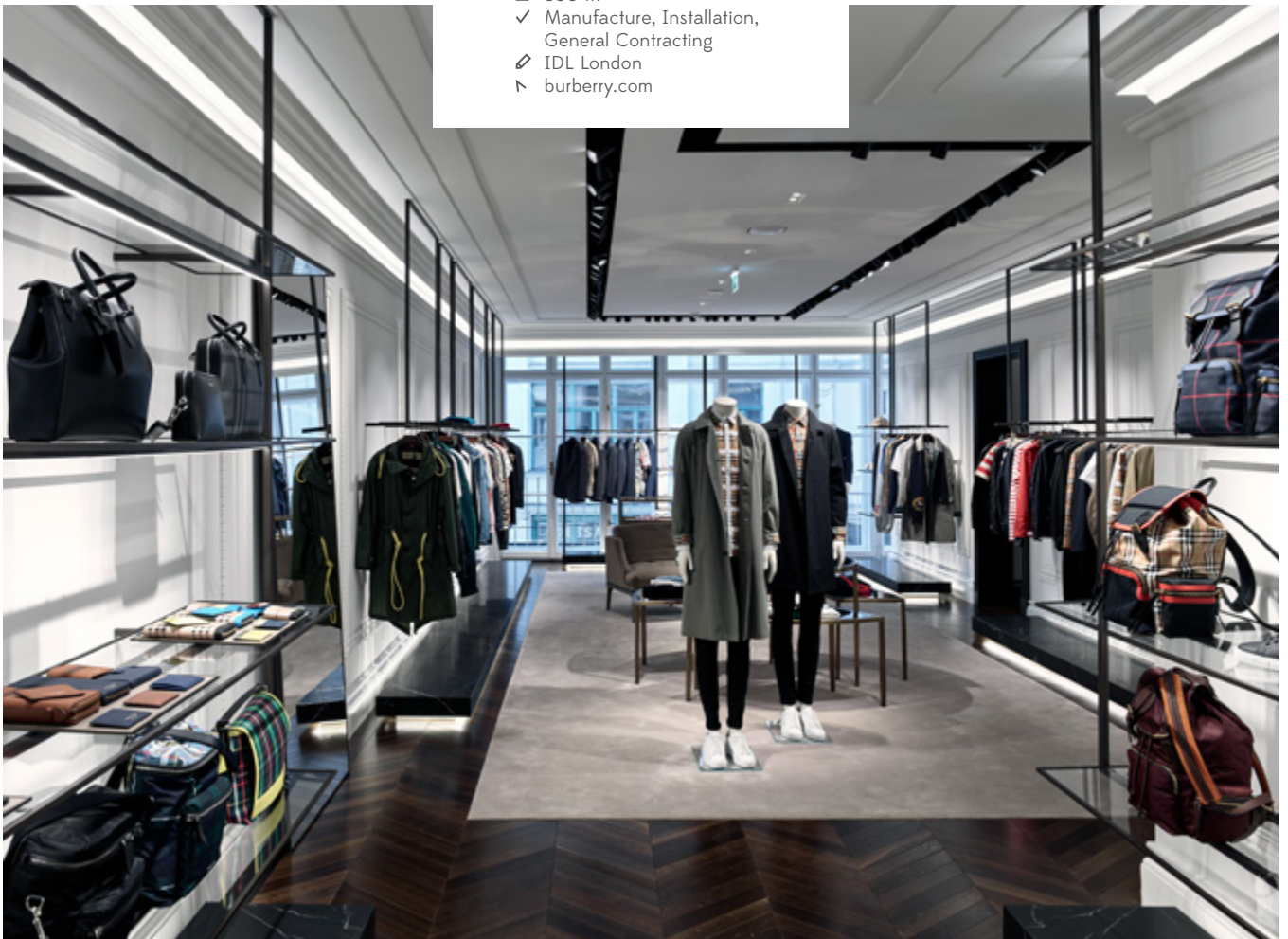
„1422 is a one-of-a-kind fashion incubator that showcases a ready-couture offering that cannot be found anywhere else in Dubai – in fact anywhere else in the world.“

„1422 ist ein einzigartiges Sprungbrett für junge Designer und Models mit einem Ready Couture-Angebot, das nirgendwo sonst in Dubai zu finden ist – und auch nicht irgendwo anders auf der Welt.“



Burberry Vienna

- 📍 Vienna, Austria
- 📏 550 m²
- ✓ Manufacture, Installation,
General Contracting
- 🔗 IDL London
- 🌐 burberry.com







Little Treasures (Fine Gifts)

- 📍 Dubai City Walk, UAE
- 📏 80 m²
- ✓ Design Engineering,
Manufacture, Installation
- ✂ 3D Design, Decoration &
Display LLC, Chalhoub Group
- 🌐 levelkids.com





Al Zain Jewellery

- 📍 Bahrain City Center Mall,
Manama, Bahrain
- 📏 140 m²
- ✓ Concept, Design, Planning,
Value Engineering, Design
Engineering, Manufacture,
Installation, General Contracting
- ✏ umdasch
- 🌐 alzainjewellery.com





DeBeers

- 📍 Avenues Mall, Kuwait
- 📏 145 m²
- ✓ Design Engineering,
Manufacture, Installation
- ✂ CAPS Architects
- 🌐 debeers.com





Roja Dove

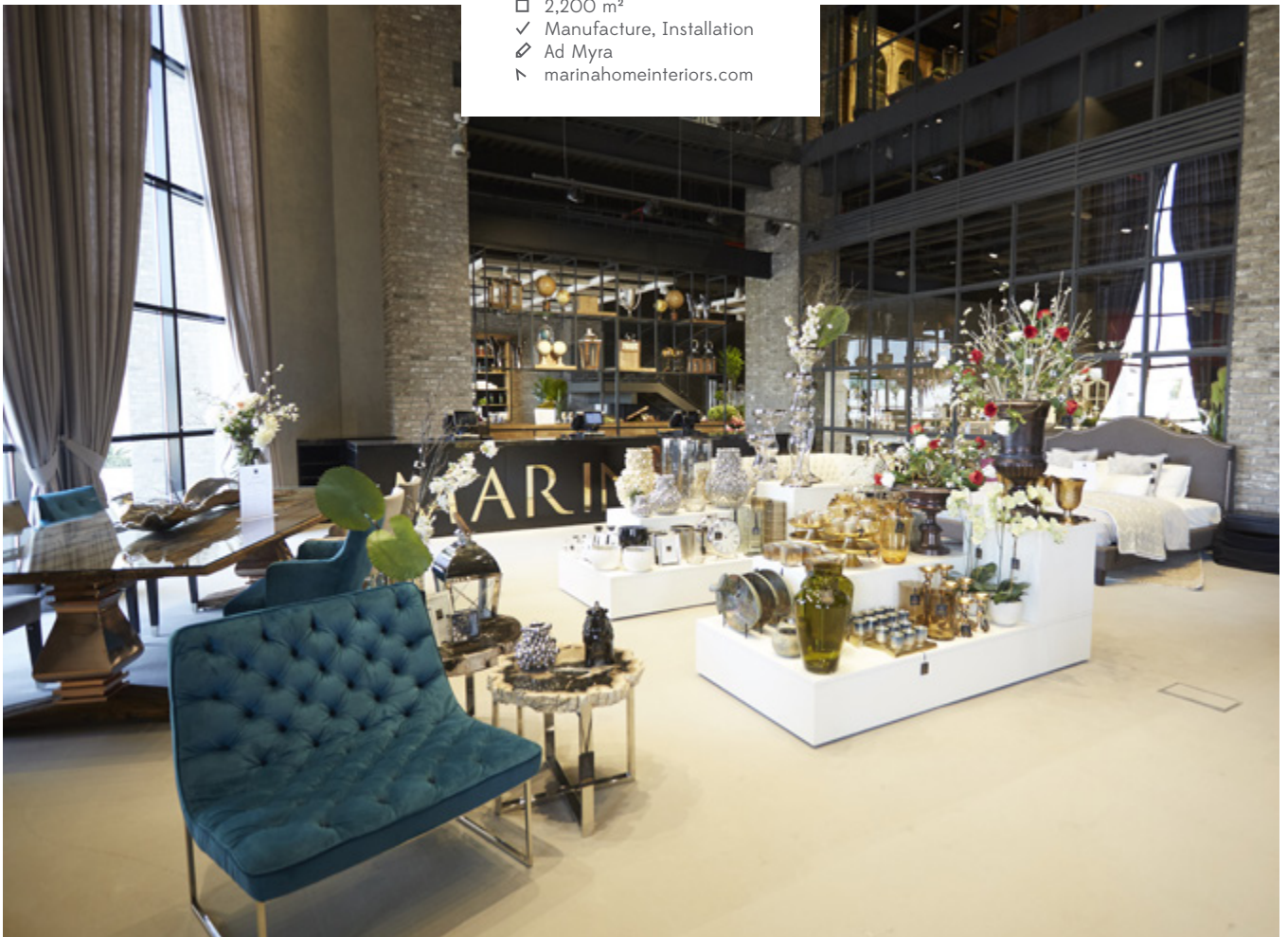
- 📍 London, UK
- 📏 70 m²
- ✓ Concept, Design,
Manufacture, Installation,
General Contracting
- ✍ umdasch
- 🌐 rojadove.com





Marina Home

- 📍 Jeddah, Saudi Arabia
- 📏 2,200 m²
- ✓ Manufacture, Installation
- ✂ Ad Myra
- 🌐 marinahomeinteriors.com





Victoria & Albert Museum

- 📍 London, UK
- 📏 500 m²
- ✓ Design Engineering, Manufacture, Installation, General Contracting
- 🔧 Friend and Company
- 🌐 vam.ac.uk



Tate Modern

POWERING ART



📍 London, UK
📏 300 m²
✓ Manufacture, Installation
🔗 Herzog & De Meuron, Uxus
🌐 tate.org.uk



The beautiful architecture of an old power plant houses the Tate Modern terrace shop, showcasing modular furniture that can be dismantled and reconfigured.

Der flexibel bespielbare Museumsshop befindet sich in einem alten Kraftwerk. Die modularen Möbel lassen sich individuell anordnen.



The Tate Modern, located in an old power station in London's Bankside district, is in itself attraction enough, but its museum shop has a lot to offer. Following the specifications of the architect duo Herzog & De Meuron, umdasch The Store Makers designed the shop, in which the temporary became the leitmotif. Plug-in connectors for the light-oak furniture and wheels on the display cabinets generate ever-new design possibilities. This allows the shop to interact better with the museum's exhibition concept and for both shop and museum to connect with visitors.

Das Museum Tate Modern, in einem alten Kraftwerk in der Londoner Bankside gelegen, ist an sich schon Attraktion genug; doch auch der dazugehörige Museums-shop hat es in sich. umdasch setzte nach Vorgabe des Architektenduos Herzog & De Meuron den Ladenbau um, der das Temporäre zum Leitmotiv erhebt. Steckverbindungen bei den Möbeln aus hellem Eichenholz und Rollen an den Schaukästen eröffnen den Museumsbetreibern immer wieder neue Gestaltungsräume. So können Museum und Shop je nach Ausstellungskonzept besser interagieren: untereinander und mit den Besuchern.



STEVE BELL, PROJECT DIRECTOR
UMDASCH THE STORE MAKERS, UK

"We are pleased with the great feedback from the customers – the number of visitors to the store and sales speak for themselves."

„Wir freuen uns über das tolle Feedback des Kunden – der Store kann sich sehen lassen, die Besucherzahlen und Umsätze sprechen für sich.“

UMDASCH AND THE WORLD

For more than 150 years our company has stood for innovative strength and tradition – implemented by people who are among the very best in their particular field. Together with our affiliated companies Doka and Umdasch Group Ventures we form a concern with a workforce of more than 8,200 employees that is globally active and that operates from a very sound economic background. With over 180 branches in more than 70 countries, the Umdasch Group is a family firm which is entirely owned by Hilde Umdasch and her brother Alfred Umdasch.

UMDASCH UND DIE WELT

Seit mehr als 150 Jahren herrscht bei uns Innovationskraft aus Tradition – umgesetzt von Menschen, die zu den Besten ihrer Branche gehören. Gemeinsam mit unseren Konzernschwestern Doka und Umdasch Group Ventures bilden wir ein über 8.200 Personen starkes, global aktives Unternehmen mit sehr solidem wirtschaftlichen Hintergrund. Mit über 180 Niederlassungen in mehr als 70 Ländern steht die Umdasch Group als Familienunternehmen im Alleineigentum der Geschwister Hilde Umdasch und Alfred Umdasch.

1868

Stefan Hopferwieser, the great-grandfather of the present owners, is awarded the "concession" to work as a carpenter.

1939

Mathilde Hopferwieser, granddaughter of the founder of the company, marries Ing. Josef Umdasch. The latter takes over the management of the company in 1939. The firm moves to the east of Amstetten and a new plant is built.

Later in 1956 the Umdasch AG specialised in the business areas shopfitting (umdasch) and formwork technology (Doka).

1983

Acquisition of the shopfitting section of Bremshey. As a result, the Store Makers also become one of the leading shopfitting companies in Germany.

1991

The present corporate structure of the Umdasch Group is established. Under the aegis of Umdasch AG the Doka Group and the Umdasch Shop-Concept Group operate as independent corporate divisions.

2001

Umdasch AG acquires Assmann Ladenbau Leibnitz, the Austrian market leader for the food retail sector. With the core brands Umdasch Shop-Concept and Assmann Ladenbau the company now covers all sectors.



New office & factory in Dubai:
Have a look at the video of the
Grand Opening.

2012

Umdasch Shop-Concept is renamed Umdasch Shopfitting and subsequently the core brands Umdasch Shopfitting and Assmann Ladenbau become the joint brand Umdasch Shopfitting.

2014

Umdasch Shopfitting seals its structural transformation with four divisions:

Lifestyle Retail
Food Retail
Premium Retail
Digital Retail

2015

Umdasch Shopfitting acquires the technology company MMIT based in Linz and thereby expands the expertise of the Digital Retail division.

Umdasch Shopfitting takes over the Czech shopfitting company Story Design. Through this corporate acquisition Umdasch Shopfitting strengthens its presence in Eastern Europe and its expertise in the lifestyle sector.

2018

At the end of 2017 Umdasch Shopfitting acquires the Croatian shopfitting company ATT Furnishing. The new member of the concern is integrated into the Premium Retail division.

Umdasch Shopfitting becomes umdasch The Store Makers. In this way the concern can emphasise its comprehensive service portfolio on the international market.

umdasch participates in the start-up jingle towards the end of the year. The young company brings stationary retail into the digital age with an app.

2019

umdasch acquires the Digital Signage Expert Seen Media and strengthens its competencies in the area of content & creation. This makes umdasch one of the top 3 digital signage integrators in Germany, Austria and Switzerland.

As digital
pioneers with a
heritage of
craftsmanship
and a personal
approach,
we make successful
STORES.

