

SHOW

DIGITAL RETAIL

CASES



umdasch
THE STORE MAKERS

We digitalize

Digital Signage
Electronic Shelf Labeling
Interactive Applications
Concept & Creation
Software Development
Rollout, Maintenance & Support

your store.

EVEN MORE DIGITAL RETAIL POWER

Durch das Zusammenwirken von greifbarem Ladenbau mit Digital Retail schaffen die Store Makers von umdasch neue Möglichkeiten der Erlebnisinszenierung. Mit Innovationsgeist und Out-of-the-Box Thinking setzen sie spannende Lösungen mit Mehrwert für Ihre Kunden um.

Egal ob Digital Signage, Electronic Shelf Labeling (ESL) oder Interactive Applications – die Digital Retail-Experten von umdasch entwickeln für Sie das passende Konzept.

Im Digital Signage-Bereich profitieren Sie von der Expertise unseres jüngsten Zuwachses: umdasch Seen Media verwandelt Ihre Verkaufsfläche in eine emotionale Erlebniswelt.

By combining bricks-and-mortar shopfitting with Digital Retail, the Store Makers at umdasch create new possibilities for the presentation of experiences. With their spirit of innovation and out-of-the-box thinking they realise exciting solutions with added value for their customers.

From Digital Signage and Electronic Shelf Labeling to interactive applications – the experts at Digital Retail develop the perfect concept for you.

In the area of Digital Signage you can profit from the expertise of our latest acquisition: umdasch Seen Media will transform your sales area into an emotional world of experience.

What we do

Als Store Maker stand schon immer die Zufriedenheit und der Erfolg unserer Kunden an erster Stelle. Mit sechs einzigartigen und individuell nutzbaren Leistungen schaffen wir erfolgreiche Retail-Lösungen: Consulting & Value Engineering, Project Management, General Contracting, Shop Equipment, Digital Retail und Shop Academy. Gleichzeitig sorgen unsere haus-eigenen Fertigungsstätten, ergänzt um ein globales Sourcing-Netzwerk, für erstklassige Qualität und termin-gerechte Umsetzung. Mit mehr als 150 Jahren Erfahrung und dem menschlichen Umgang eines Familien-unternehmens vollenden wir jedes Projekt erfolgreich nach Ihren Wünschen.

For us as Store Makers, the satisfaction and success of our customers has always been the prime factor. We create successful retail solutions with six unique areas of service which can also be made use of individually: Consulting & Value Engineering, Project Management, General Contracting, Shop Equipment, Digital Retail and Shop Academy. At the same time our own production locations, together with a global sourcing network, ensure first-class quality and implementation on schedule. With more than 150 years of experience and the personal approach of a family firm, we successfully complete every project to comply with your requirements.

We think

retail concepts.

Digital Signage
Electronic Shelf Labeling
Interactive Applications
Concept & Creation
Software Development
Rollout, Maintenance & Support

Concept
Design
Planning
Value Engineering
Design Engineering

We digitalize

your store.

We
make

stores happen.

Project Management
Engineering
Production & Procurement
Logistics
Installation & Rollout

We take
care

General
Contracting

of everything.

Tailor-made seminars
Seminars
Events
Conferences

We train

your people.

We produce

shop equipment.

Shelving Systems
Freestanding Systems
Bespoke Furniture

Concept & Creation

CONSULTING & CONCEPT / CREATION PROCESS /
CONTENT & DESIGN

Passend zur Ihrer Marke

Als Full-Service-Integrator machen wir mit Ihnen gemeinsam eine Bestandsaufnahme, entwickeln Ihre Idee weiter, prüfen die Machbarkeit und realisieren Ihre Lösung. Neben dem Konzept liefert unsere Kreativwerkstatt gerne die Kreation aller Inhalte, von User Interfaces über Template Design bis hin zu Animationen und Videos.

Matching your brand

As a full-service integrator we assess the situation together with you, further develop your idea, examine its feasibility and realise your solution. In addition to the concept, our creative workshop will be pleased to supply all content, from the user interfaces to the template design as well as the animations and videos.



Das Einbeziehen aller Projektpartner von Anfang an sichert den Erfolg der Konzept- und Kurationsphase.

The involvement of all project partners ensures the success of the concept and creative phase.



Consulting & Concept

Gemeinsam mit Ihnen denken wir die Customer Journey Ihrer Kunden voraus, indem wir die erforderlichen technischen, infrastrukturellen und inhaltlichen Detailkonzepte erarbeiten.

Wir stehen Ihnen beratend zur Seite oder planen für Sie ganzheitliche Strategien – gerne auch mit einem Architekten Ihrer Wahl oder den Planungsprofis der umdasch Shop Consult. So schaffen wir eine wirkungsvolle Symbiose aus digitaler Inszenierung und Ladenbau.

In partnership with you we shall anticipate the customer journey of your customers by preparing the detailed concept with the necessary technology, infrastructure and content.

We can assist you with advice or plan integral strategies on your behalf – if you prefer, with an architect of your choice or the planning professionals at umdasch Shop Consult. In this way we can create an effective symbiosis of digital presentation and shopfitting.

Creation process

Die Integration digitaler Lösungen erfordert eine intensive Auseinandersetzung mit den jeweiligen Gegebenheiten. Wir haben alle notwendigen Arbeitsschritte für Sie im Blick und begleiten Sie durch einen mehrstufigen Prozess. Dabei kümmern wir uns gemeinsam mit Ihnen um Ihre Produktauswahl und Medienplatzierung auf der Fläche, definieren Schnittstellen, legen Softwareanforderungen fest und suchen nach Automatismen – um Ihren Workflow im laufenden Betrieb so reibungslos wie möglich zu gestalten.

The integration of digital solutions requires an intensive examination of the respective circumstances. So we watch over all the necessary stages of work and accompany you through the various steps of the process. In consultation with you we take care of the choice of products and media placement on the shop floor; we define interfaces, determine the software requirements and search for automatic processes in order to make your workflow as smooth as possible during day-to-day operations.

Content & Design

Erfolgreiche Digital Signage-Inhalte sind kundenrelevant, aktuell, einfach in der Handhabung und kosteneffizient in der Pflege. Wir adaptieren Fremdinhalte oder produzieren auf Wunsch individuellen Content und programmieren maßgeschneiderte Applikationen.

Unsere erfahrenen Medien-Designer entwickeln mit Ihnen hochwirksame Content-Konzepte, individuell zugeschnitten auf Ihre Anforderungen und Ihr Produktsortiment. Ergänzend halten wir Ihre Inhalte stets aktuell und übernehmen für Sie die Redaktion.

Successful Digital Signage content is customer-relevant, up to date, easy to operate and cost-efficient with regard to maintenance. We adapt outside content or produce individual content and program tailor-made applications upon request. Our experienced media designers will help you to develop highly effective content concepts, individually adapted to your situation and your product range. We can also keep your content up to date and will take over the editorial work for you.

Software Development

XSHELF SUITE / COMMUNICATION BUTLER /
INDIVIDUAL SOFTWARE SOLUTIONS

Hinter den Kulissen

Die Basis ist ein intelligenter Hintergrund. Egal wie viele unterschiedliche Datenbanken Sie in Ihrem Unternehmen bündeln möchten, die Digital Retail-Profis von umdasch verwenden bzw. programmieren eine entsprechende Software-Plattform, damit Ihre Informationen zuverlässig in das neue System übertragen werden.

Behind the scenes

An intelligent background forms the basis. Irrespective of how many different databases you wish to combine within your company, the Digital Retail professionals at umdasch use and/or program a corresponding software platform, so that your information is transferred reliably into the new system.



Herrscht in Handelsunternehmen ein hoher Grad an Software-Diversität, erweist sich die Nutzung einer individuellen Benutzeroberfläche als sinnvoll.

If there is a high degree of software diversity within a retail company, it makes sense to use an individual user surface.



xShelf Suite

Die xShelf Suite fungiert als Plattform für unterschiedlichste Technologien. ESL, Digital Signage wie auch Sensoren kommunizieren bidirektional mit den gebündelten Daten der Plattform. So sorgt xShelf Suite für ein effizientes Management unterschiedlichster Datenquellen und bietet obendrein noch Reporting-Funktionen. Ein Austausch der Hardware wie elektronischer Preisschilder oder der Wechsel des Herstellers ist bei dieser zentral von umdasch gewarteten Software problemlos möglich.

The xShelf Suite serves as a platform for a wide range of technologies. ESL, Digital Signage and sensors communicate in both directions with the pooled data of the platform. In this way, xShelf Suite ensures efficient management of the most diverse data sources and also provides reporting functions. With this software, serviced centrally by umdasch, the exchange of hardware such as electronic shelf labels or changing manufacturers can be carried out without difficulty.



Communication Butler

Mit ihm haben unterschiedliche Systemoberflächen von Digital Signage Anwendungen ausgedient – der Communication Butler greift auf die verschiedenen Strukturen einzelner Softwarelösungen zu und integriert sie in ein stets gleichbleibendes, übersichtliches Layout. Frei konfigurierbare Module sorgen dafür, dass die Oberfläche auf die Anforderungen des jeweiligen Benutzers perfekt zugeschnitten ist. So wird die Bespielung von Digital Signage für Sie zum Kinderspiel.

With the Communication Butler you can say goodbye to the different system surfaces of Digital Signage applications; it accesses the various structures of individual software solutions and integrates them into a clear layout which remains the same. Modules that can be configured as required ensure that the surface is perfectly adapted to the requirements of the user concerned. The result is that you will find the use of Digital Signage as easy as child's play.



Individual Software Solutions

Egal ob eine Oberfläche für das Einbetten von Inhalten auf den Bildschirmen oder die Verknüpfung Ihres Warenwirtschaftssystems mit den elektronischen Preisschildern: Unsere erfahrenen Programmierer entwickeln passgenaue Softwarelösungen, die den reibungslosen Alltag in Ihrem Geschäft garantieren.

Whether you need a surface for the embedding of content on screens or the integration of your ERP system with electronic price labels: our experienced programmers will develop precise software solutions which guarantee frictionless operations in your store.

Digital Signage

INSTORE TV / INDOOR & OUTDOOR DISPLAYS /
DIGITAL MENU BOARDS / LED WALLS /
DIGITAL SHOP WINDOWS / CORPORATE COMMUNICATION



Telefonica

- 📍 Various locations, Germany
- ✓ **Digital Retail:** Concept & Creation, Software Development, Digital Signage, Interactive Applications; Rollout, Maintenance & Support
- ✂ HVS
- 🌐 telefonica.de

Die Digital Retail-Experten von umdasch bieten individuelle audiovisuelle Lösungen für die moderne Kommunikation am Point-of-Sale.

The digital retail experts at umdasch offer individual audiovisual solutions for modern communication at the point of sale.



Mehr als ein Bildschirm für den Store

Digital Signage-Lösungen sind technisch, aber auf keinen Fall unemotional. Und sie sind mannigfaltig. Sie können kleine Mini-Signages für passgenaue Werbebotschaften sein, genauso wie transparente Showcases zum Highlighten von Produkten. Digitale Menübords zählen ebenso zum Portfolio des Digital Signage wie Indoor- und Outdoor-Stelen. Und schließlich runden überdimensionale LCD- und LED-Video walls das vielseitige Angebot ab.

Es gibt nicht das Produkt oder die Lösung für den Handel. Jede Branche tickt anders, jedes Geschäft hat eigene Stärken und Schwerpunkte. Die Digital Retail-Experten von umdasch entwickeln mit Ihnen und Ihrem Architekten die individuelle Digital Signage-Strategie für Ihren Store. Auf Wunsch übernehmen sie die Programmierung der zugrundeliegenden Software und unterstützen Sie mit fundiertem Wissen bei der Konzeptions- und Systemintegration, bevor die passgenaue Lösung am Point-of-Sale für Sie montiert wird. Mit ihrem Service- und Wartungsangebot begleiten Sie die Digital-Profis von umdasch bei Bedarf ein Digital Signage-Leben lang. Und das alles aus gutem Grund: Für Ihre Kunden soll Shopping zum Erlebnis werden. Sie sollen sich in Ihrem Store wohlfühlen, gerne kaufen und wiederkehren!

More than a screen for the store

Digital Signage solutions are technological but by no means unemotional and they are highly diverse. They can be small mini-signs for specific advertising messages or transparent showcases to highlight products. Digital menu boards form part of our Digital Signage portfolio, as do indoor and outdoor steles. And last but not least, oversized LCD and LED video walls round out our varied range of products on offer.

In retailing, there is no single product or solution that fits all situations. Each sector works differently; each shop has its own strengths and focal points. Together with you and your architect the Digital Retail experts at umdasch will develop the individual Digital Signage strategy for your store. Upon request we can take over the programming of the underlying software and will support you with our sound knowledge in the integration of concept and system integration, before the precise solution is installed for you at the point of sale. If required, the digital professionals at umdasch will accompany you with their service and maintenance programs throughout the useful lifetime of your Digital Signage. And that with good reason: shopping should become an experience for your customers. We want them to feel at ease in your store, to enjoy shopping there and to come back again and again!

Digitale Elemente sind so zu verorten, dass der Kunde sie gar nicht als solche wahrnimmt.

Digital elements should be located in such a way that the customer is not consciously aware of them.



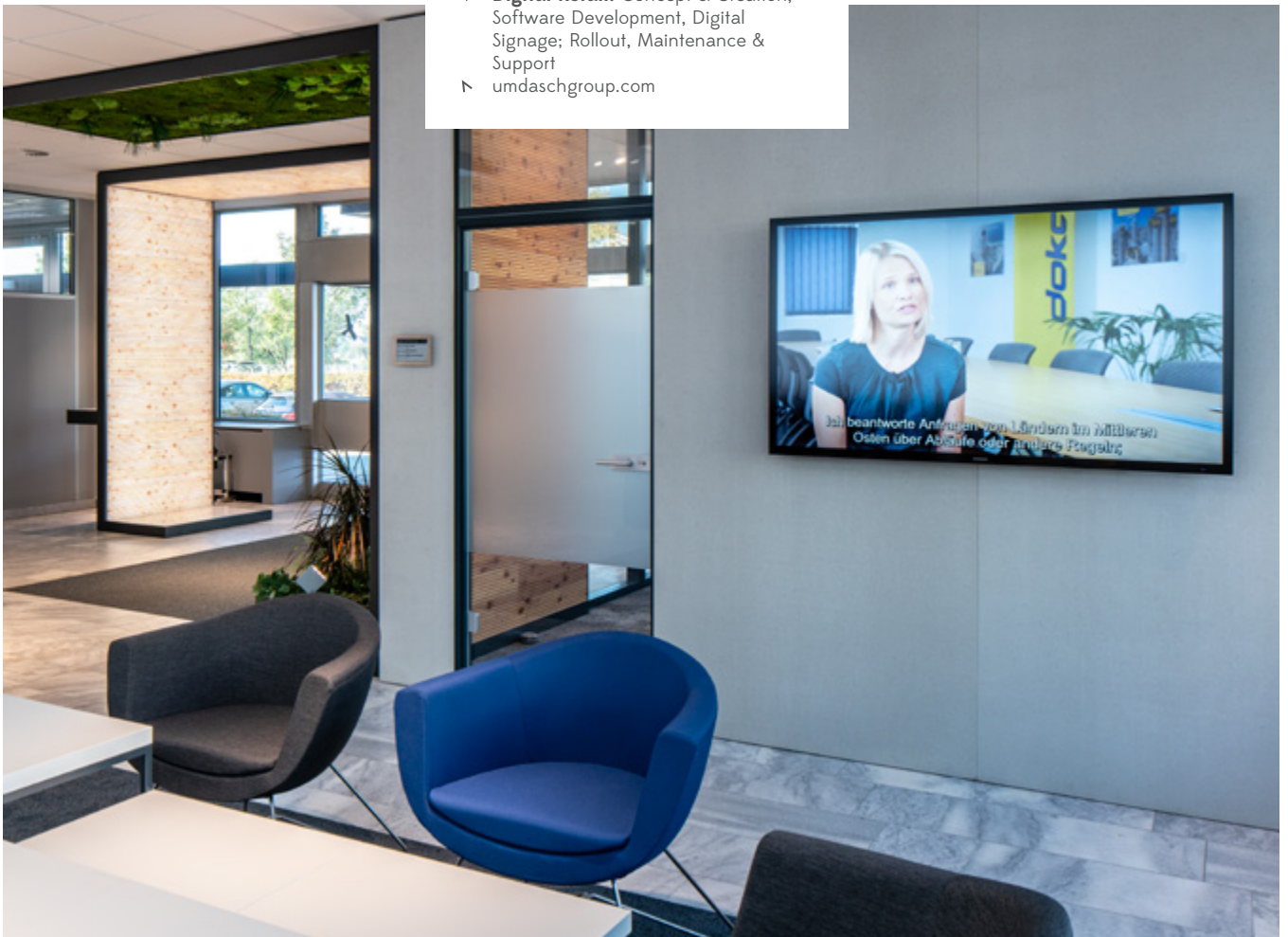
DIGITAL SIGNAGE AWARD

Top Integrator:
3rd Place in Germany/Austria/
Switzerland region



Umdasch Group

- 📍 Amstetten, Austria
- ✓ **Digital Retail:** Concept & Creation, Software Development, Digital Signage; Rollout, Maintenance & Support
- 🌐 umdaschgroup.com





Manufactum

- 📍 Vienna, Austria
- 📏 790 m²
- ✓ **Digital Retail:** Digital Signage
- ✓ **Shopfitting:** Shop Equipment, Manufacture, Installation
- ✓ **General Contracting**
- ✍️ Schwitzke
- 🌐 manufactum.com



Virtual 3D insight
at Manufactum.

Hartlauer Villach

HIGHLIGHTS TO EXPERIENCE



- 📍 Villach, Austria
- 📏 486 m²
- ✓ **Digital Retail:** Concept & Creation, Software Development, Digital Signage, Electronic Shelf Labeling, Retail Security, Lift & Learn; Rollout, Maintenance & Support
- ✓ **Shopfitting:** Design, Planning, Shop Equipment, Manufacture, Installation
- ✂ umdasch
- 👉 hartlauer.at



Der neue Look der Möbel harmonisiert mit dem Design und der Corporate Identity; moderne Technik wie das Lift & Learn-System ist nun Teil der Customer Journey.

The new look of the furnishings harmonises with the design and the Corporate Identity; modern technology like Lift & Learn Systems is now part of the Customer Journey.



Hartlauer macht die Produkte seines Handy- und Fotosortiments im wahrsten Sinne des Wortes begreifbar. Mit dem Lift & Learn-System ändert sich der Content auf den Digital Signage-Screens, sobald der Store-Besucher etwas aus der Halterung in die Hand nimmt. Hebt er ein weiteres Produkt vom Träger, werden beide auf dem Bildschirm gegenübergestellt und verglichen. Der Kunde erhält alle nützlichen Infos auf einen Blick, während er sich von seinem Objekt der Begierde auch haptisch überzeugen kann. Diese Vernetzung von analog und digital zieht sich konsequent durch das gesamte Storekonzept: Sämtliche Preise erscheinen auf elektronischen Preisschildern, den sogenannten Electronic Shelf Labels.

Hartlauer makes the products in its range of mobile phones and photo equipment “tangible” – literally. With the Lift & Learn System the content on the Digital Signage screens changes as soon as the visitor to the store removes an item from its holder. If he or she removes another product from its mounting, the two products will be compared and contrasted on the screen. Customers are given all the useful information at a glance while they succumb to the haptic experience of holding the object of their choosing in their hands. This interconnection of analogue and digital products is continued consistently throughout the entire store concept: all the prices are shown on the electronic price tags, the so-called Electronic Shelf Labels.



ROBERT F. HARTLAUER, CEO & OWNER OF HARTLAUER

„Dank der Zusammenarbeit mit den Store Makers ist es Hartlauer gelungen, eine Pilotfiliale zu errichten, die zeigt, welche neuen Wege und Möglichkeiten heute im Retail machbar sind, besonders was den Einsatz digitaler und analoger Elemente betrifft.“

“Thanks to our cooperation with the Store Makers, Hartlauer has succeeded in creating a showcase branch which demonstrates the new ways and possibilities which are available in the retail sector today, especially with regard to the use of digital and analogue elements.”



Reiter Betten & Vorhänge

- 📍 Wiener Neustadt, Austria
- 📏 1,300 m²
- ✓ **Digital Retail:** Concept & Creation, Software Development, Digital Signage, Electronic Shelf Labeling, Interactive Applications; Rollout, Maintenance & Support
- 🛒 **Shopfitting:** Concept, Design, Planning, Shop Equipment, Manufacture, Installation
- ✂️ Reiter Betten & Vorhänge, umdasch
- 🌐 bettenreiter.at





Bosch

- 📍 Vienna, Austria
- 📏 400 m²
- ✓ **Digital Retail:** Concept & Creation, Software Development, Digital Signage, Electronic Shelf Labeling, Interactive Applications, Content Management
- ✓ **Shopfitting:** Concept, Design, Manufacture, Installation, Lighting
- ✓ **General Contracting**
- 🔗 umdasch
- 🔗 bosch-home.at

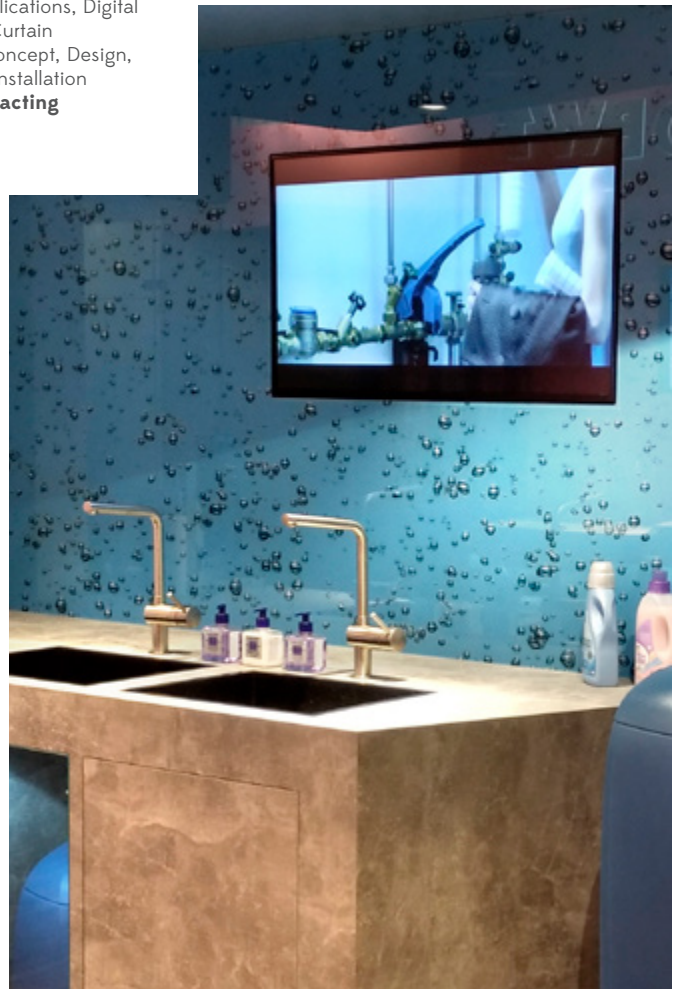


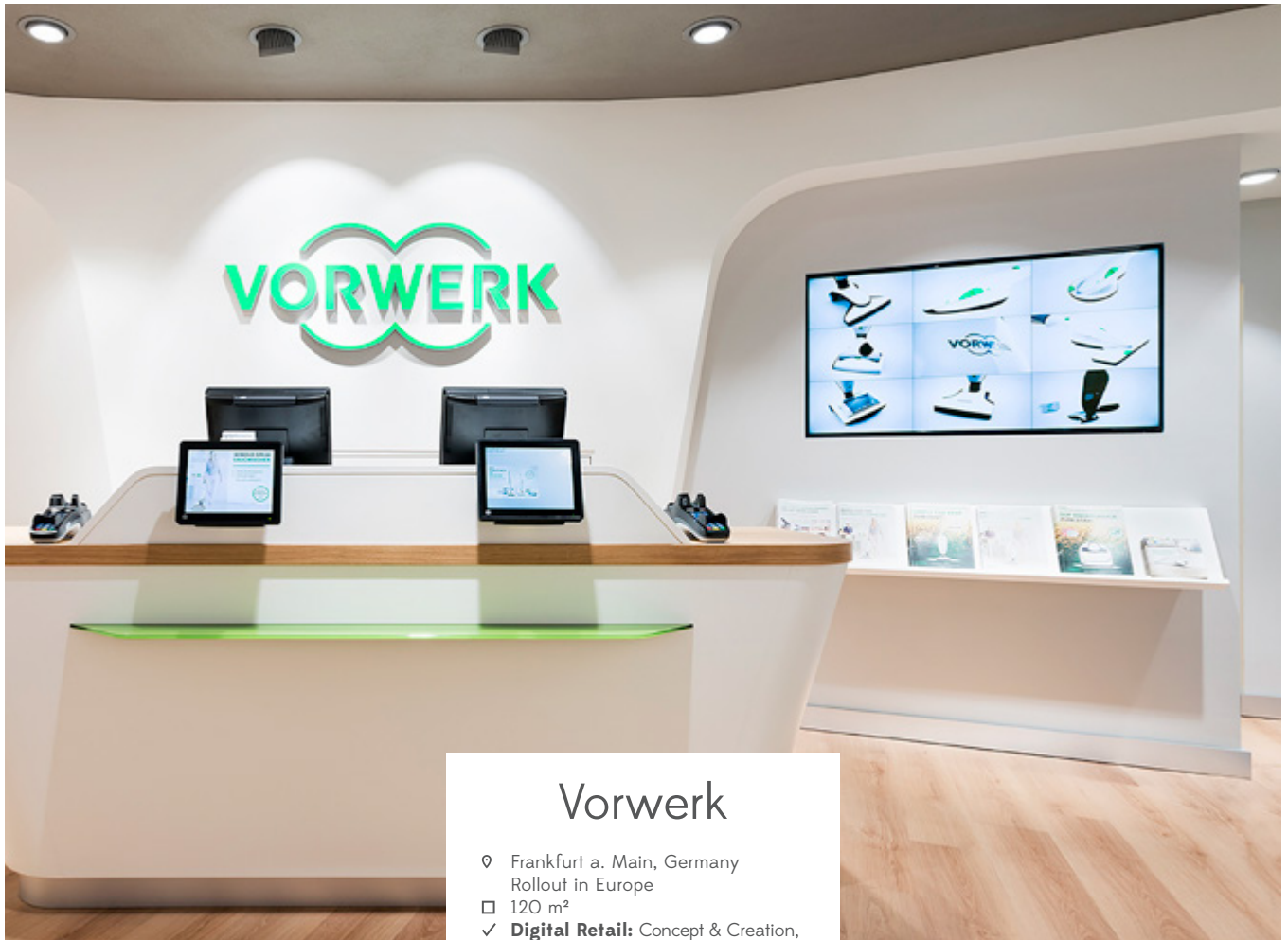
Virtual 3D insight
at Bosch.



BWT

- 📍 Moscow, Russia
- 📏 60 m²
- ✓ **Digital Retail:** Concept & Creation, Software Development, Interactive Applications, Digital Signage, LED Curtain
- ✓ **Shopfitting:** Concept, Design, Manufacture, Installation
- ✓ **General Contracting**
- ✂ umdasch
- 📧 bwt.at





Vorwerk

- 📍 Frankfurt a. Main, Germany
Rollout in Europe
- 📏 120 m²
- ✓ **Digital Retail:** Concept & Creation,
Software Development,
Digital Signage; Rollout,
Maintenance & Support
- Shopfitting:** Concept, Design,
Manufacture, Installation
- General Contracting**
- 🔧 umdasch
- 🔗 vorwerk.de



11teamsports

A FRIENDLY MATCH OF DIGITAL AND ANALOGUE



- 📍 Berlin-Steglitz, Germany
- 📏 340 m²
- ✓ **Digital Retail:** Concept & Creation, Digital Signage, Electronic Shelf Labeling, LED-Walls, Software Development, Content Development
- ✓ **Shopfitting:** Concept, Design, Planning, Manufacture, Installation
- ✓ **General Contracting**
- ✂ umdasch
- 🌐 11teamsports.de



Virtual 3D insight
at 11teamsports.



Eine weitere Besonderheit ist die elektronische Preisauszeichnung der Schuhe. umdasch hat dafür die ESL-Labels in die Schuhspanner integriert.

Another special feature is the electronic price labelling of the shoes. To achieve this umdasch integrated the ESL labels into the shoe trees.



MARKUS DESERNO, GENERAL MANAGER
DIGITAL RETAIL GERMANY

„In enger Zusammenarbeit mit 11teamsports haben wir eine ganzheitliche Idee, inklusive Digital Signage in allen Größen samt Concept & Creation und den neuartigen ESL-Schuhspannern, umgesetzt.“

“In close cooperation with 11teamsports we realized a holistic idea, including digital signage in all sizes, content and creation and the novel ESL shoe trees”.

Wie ein Profifußballer kurz vor dem Einmarsch ins Stadion fühlt sich der Besucher, wenn er den neuen Flagship Store von 11teamsports in Berlin betritt. Schon die Schaufenster tragen die Stadionatmosphäre dank zahlreicher Screens nach draußen, eine überdimensionale LED-Wall am Eingang projiziert den Look & Feel eines Spielertunnels. Das Konzept des Teamsport-Spezialisten begeistert durch das gelungene Zusammenspiel von Ladenbau und digitalen Elementen. „Wir haben in enger Zusammenarbeit mit 11teamsports eine ganzheitliche Idee in allen Größen samt Digital Signage-Programmierung, Concept & Creation umgesetzt. Sogar die neuartigen ESL-Schuhspanner sind dabei“, zeigt sich Markus Deserno, General Manager Digital Retail Deutschland, begeistert.

Visitors will feel like professional footballers shortly before they march into the stadium when they enter the new flagship store of 11teamsports in Berlin. Even the shop windows contribute to the stadium atmosphere thanks to numerous screens which can be viewed from outside. Huge LED walls by the entrance project the look and feel of the players' tunnel. The team-sport specialist's concept scores with successful interplay between shopfitting and digital elements. “In close cooperation with 11teamsports we implemented an integral idea in all sizes involving Digital Signage-programming, content and creation – including the innovative ESL shoe solutions,” explains Markus Deserno, General Manager Digital Retail Germany.



s.Oliver

📍 Stuttgart, Germany

📏 1,200 m²

✓ **Digital Retail:** Software Development, Digital Signage; Rollout, Maintenance & Support
Shopfitting: Manufacture, Installation

✉ s.Oliver

🌐 soliver.com





hollu

- 📍 Graz, Austria
- 📏 1,000 m²
- ✓ **Digital Retail:** Concept & Creation, Content Development, Software Development, Digital Signage, Interactive Applications
- ✓ **Shopfitting:** Concept, Design, Planning, Shop Equipment, Manufacture, Installation, Lighting
- ✍ umdasch
- 🌐 hollu.com



Virtual 3D insight
at hollu.

Electronic Shelf Labeling

ESL.INCLUSIVE BY UMDASCH /
STANDARD LABELS / FULL COLOUR LABELS /
CAR PRICE MANAGER / ROOM SIGNAGE



EUROSPAR

- 📍 Wilhering/Linz, Austria
- 📏 1,200 m²
- ✓ **Digital Retail:** Electronic Shelf Labeling, ESL.inclusive by umdasch; Rollout, Maintenance & Support
- 🔧 **Shopfitting:** Shop Equipment, Manufacture, Installation
- 🔗 EUROSPAR
- 🌐 spar.at

Egal ob klassisches ESL oder ESL.inclusive by umdasch: die elektronischen Preisschilder halten nicht nur im Handel Einzug; hier zum Beispiel in den Magenta-Stores und bei Thonet & Mauser in Sachen Sitzplatz-Beschilderung sowie bei 11teamsports als integrierte Schuhspanner.



Ausgezeichnet!

Aktuell, kosten- und zeitsparend: Die Preis- und Produktinformation von morgen heißt Electronic Shelf Labeling. Direkt an den Regalen angebrachte E-Paper-Displays ermöglichen die automatische Preis- und Informationsbeschriftung der Waren. Durchgängige Preissicherheit, aber auch die schnelle Reaktion auf Preisänderungen sowie die Auszeichnung von Zusatzinformationen sind nur einige wenige Vorteile dieser Labels. Sie kommunizieren per Funk ständig mit dem Warenwirtschaftssystem des Händlers und sorgen für die durchgängige Preisauszeichnung, auch über mehrere Filialen hinweg.

Mit der eigens entwickelten Lösung ESL.inclusive by umdasch bieten sich noch weitaus mehr Vorzüge als bei herkömmlichen Systemen. So überzeugt ESL.inclusive by umdasch durch sichere Etiketten-Befestigung am Regal, umweltfreundliche Stromversorgung über den Regalsteher und ein geschlossenes Design. Vorhandene Fachböden lassen sich leicht nachrüsten. Außerdem sind auch Zusatz-Features wie LED-Beleuchtung, Beacons oder NFC möglich.

Excellent!

Up to date, time-saving and cost-effective: the price and product information of the future is called Electronic Shelf Labeling. E-paper displays mounted directly onto the shelves permit the automatic labeling of products with prices and information. Price security at all times, together with a speedy reaction to price changes and the provision of additional information are just some of the advantages of these labels. They are in continuous communication with the retailer's product management system by radio and ensure uniform price labeling, also throughout different branches.

With the ESL.inclusive solution developed by umdasch there are far more advantages than with conventional systems. ESL.inclusive features labels securely fixed to the shelving, an environmentally friendly power supply via the shelving uprights and a continuous closed facing panel. Existing shelves can be easily upgraded. Additional features such as LED lighting, beacons or NFC (Near Field Communication) are also available.

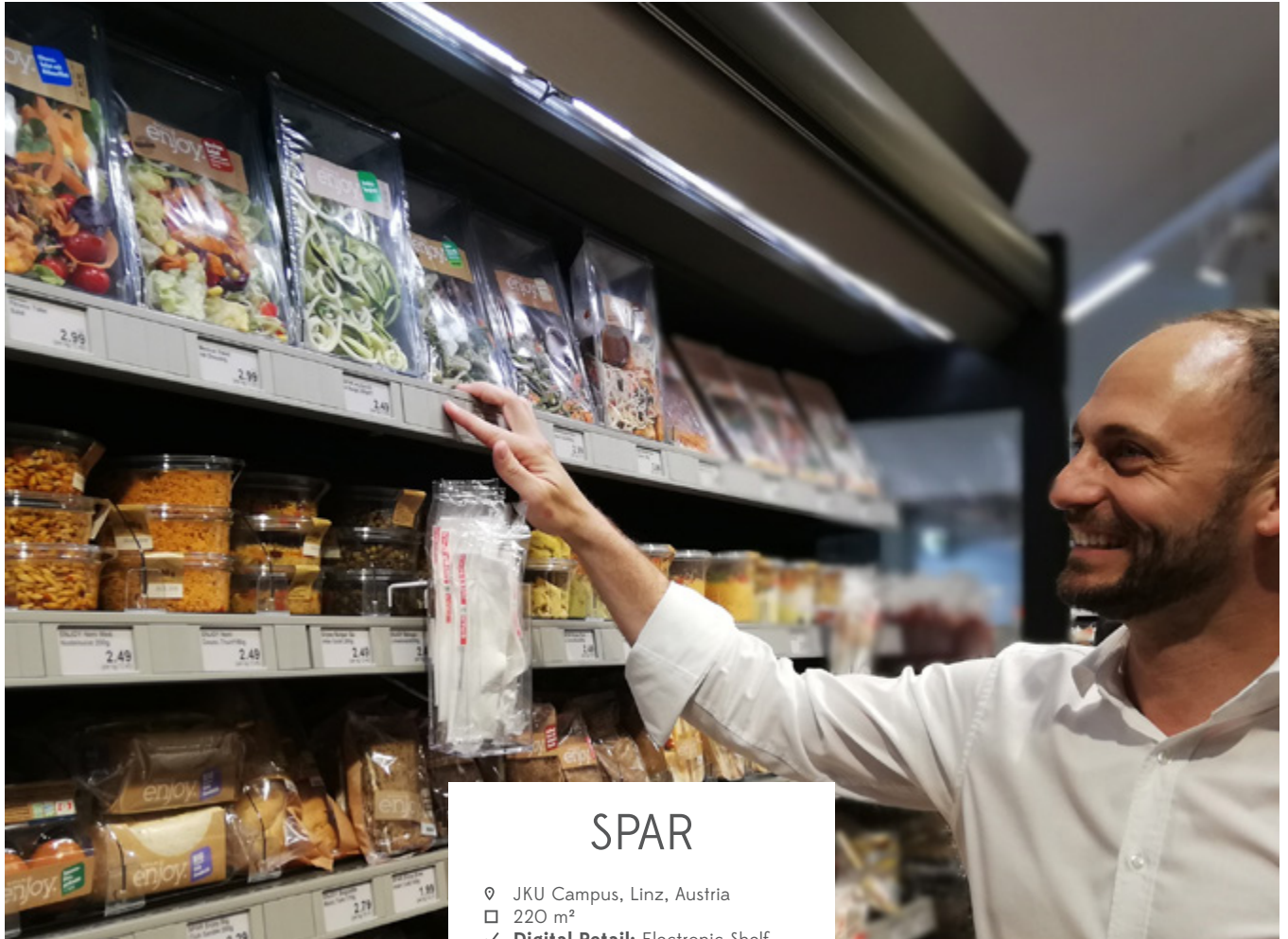
From classic ESL to ESL.inclusive by umdasch: the electronic price labels are moving into areas far beyond the retail sector; here, for example, in the Magenta-Stores and at Thonet & Mauser in terms of seat signage or at 11teamsports where ESL labels are integrated into shoe solutions.



MPREIS

- 📍 Rollout in Austria & Italy
- ✓ **Digital Retail:** Electronic Shelf Labeling
- 🌐 mpreis.at

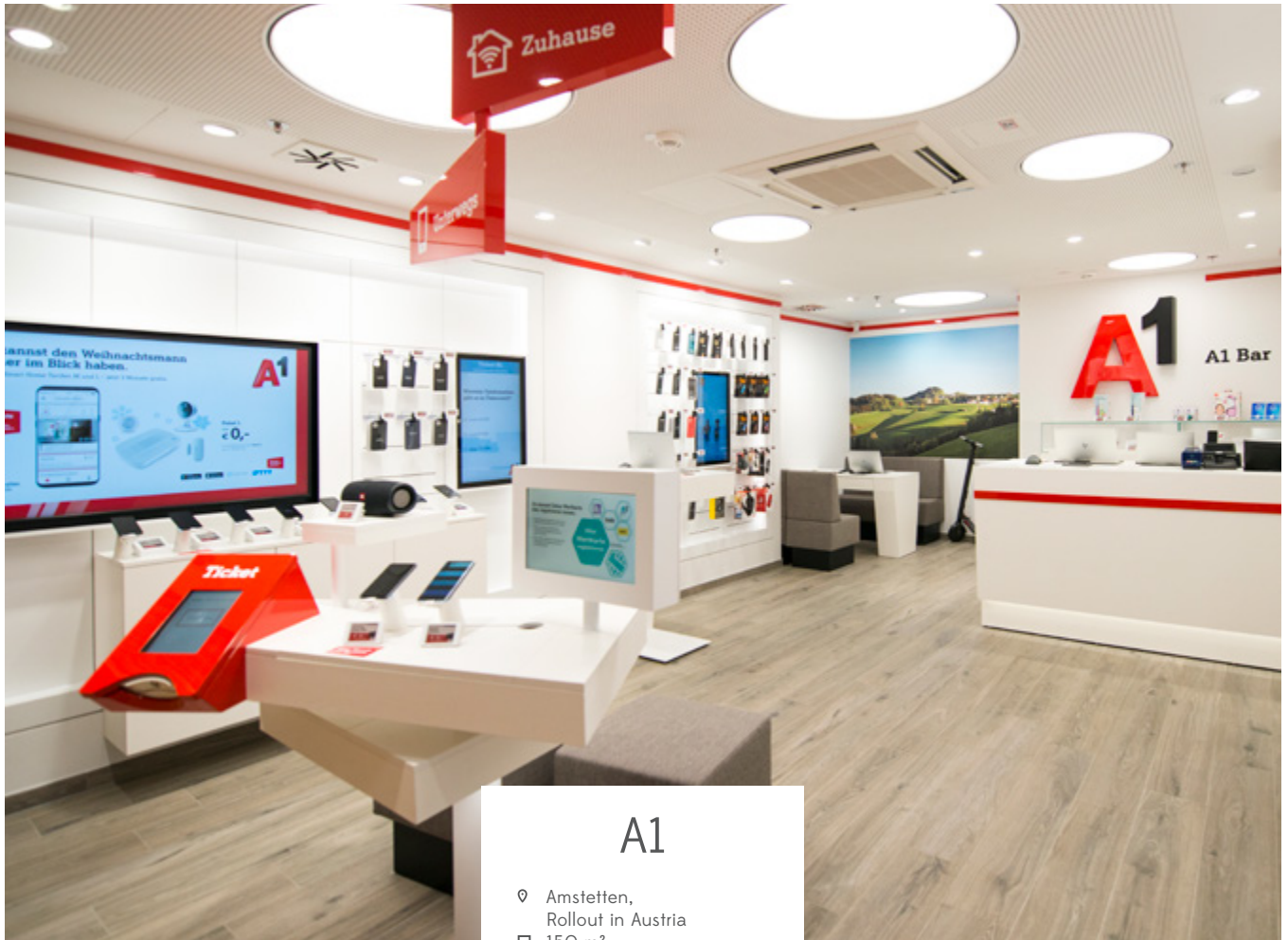




SPAR

- 📍 JKU Campus, Linz, Austria
- 📏 220 m²
- ✓ **Digital Retail:** Electronic Shelf Labeling, ESL inclusive by umdasch; Rollout, Maintenance & Support
- Shopfitting:** Shop Equipment, Manufacture, Installation
- 🔗 SPAR
- 🔗 spar.at





A1

- 📍 Amstetten,
Rollout in Austria

☐ 150 m²

- ✓ **Digital Retail:**
Software Development,
Electronic Shelf Labeling;
Rollout, Maintenance &
Support
- A1.net





Car Price Manager

- ✓ **Digital Retail:** Concept & Creation, Software Development Installation, Electronic Shelf Labeling for cars





Magenta

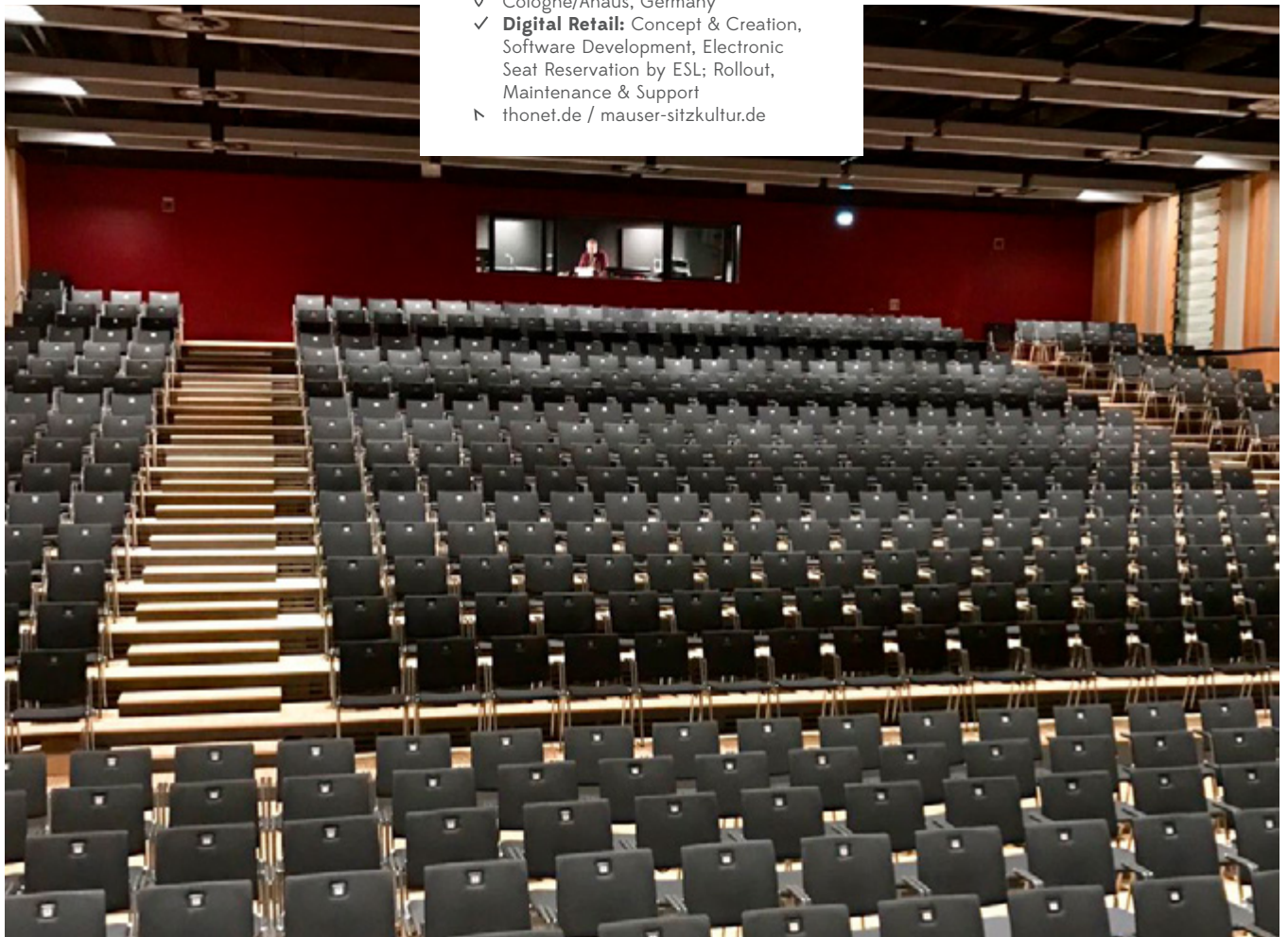
- 📍 Pasching/Linz, Rollout in Austria
- ✓ **Digital Retail:** Software Development, Electronic Shelf Labeling; Rollout, Maintenance & Support
- 🌐 magenta.at





Thonet & Mauser Sitzkultur

- 📍 Cologne/Ahaus, Germany
- ✓ **Digital Retail:** Concept & Creation, Software Development, Electronic Seat Reservation by ESL; Rollout, Maintenance & Support
- 🌐 thonet.de / mauser-sitzkultur.de



DÄNISCHES BETTENLAGER

INTERNATIONAL ESL ROLLOUT

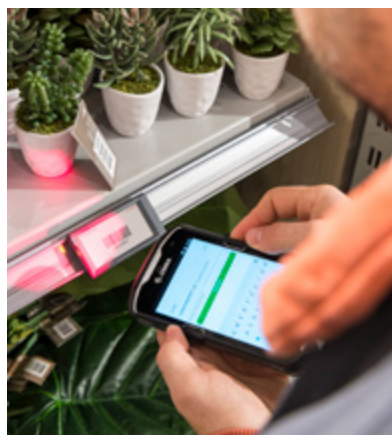


- 📍 Europe
- ✓ **Digital Retail:** Software Development, Electronic Shelf Labeling, Interactive Applications; Rollout, Maintenance & Support
- 🌐 daenischesbettenlager.de



Die Labels kommunizieren per Funk ständig mit dem Warenwirtschaftssystem des Händlers und sorgen für die durchgängige Preissicherheit im Handel. Die schnelle Reaktion auf Preisänderungen sowie die Auszeichnung von Zusatzinformationen – auch über mehrere Filialen hinweg – wird möglich.

The labels communicate constantly via radio with the retailer's ERP system and ensure that retail prices are correct throughout as well as permitting a rapid reaction to price changes and the posting of additional information – also across multiple branches.



In Verbindung mit Handheld-PDA-Computern bietet die ESL-Technologie vielfältige Funktionen wie automatisierte Bestandserfassungen und Produktnachbestellungen sowie Unterstützung bei der Inventur.



In conjunction with hand-held PDA computers, ESL technology provides a wide range of functions such as automated stock-recording and product repeat orders as well as support with the inventory.

umdasch betreut das Filialnetz von DÄNISCHES BETTENLAGER bei der Umstellung auf elektronische und zentral gesteuerte Preisschilder. Rund 3.000 ESL-Labels unterschiedlicher Größen sind pro Filiale im Einsatz. Hinzu kommen noch bis zu vier Preis-Checker: kleine Tablets mit Scannerfunktion für mehr Informationen bei ausgewählten Sortimenten. Die direkt an den Regalen angebrachten digitalen Preisschilder ermöglichen die automatische Preis- und Infobeschriftung der Waren auf Knopfdruck. Per Funk kommunizieren die Labels mit dem Warenwirtschaftssystem des Händlers.

Dank ESL ist die durchgängige Preissicherheit gewährleistet. Es kann nun rasch auf Preisänderungen reagiert werden und die Auspielung zusätzlicher Informationen ist jederzeit möglich – auch über mehrere Filialen hinweg. Ergänzend erspart sich DÄNISCHES BETTENLAGER ab sofort pro Filiale wöchentlich rund 1,5 Tage Arbeitszeit, die nunmehr der Kundenberatung zugute kommt.

Umdasch is supporting the network of branches of DÄNISCHES BETTENLAGER in their changeover to electronic and centrally controlled price labels. Some 3,000 ESL labels of various sizes are in use in each branch. There are also up to four price checkers: little tablets with a scanner function for more information about selected product ranges. The digital price labels are mounted directly on the shelves and permit the automatic labelling of the products with price and information at the push of a button. The labels communicate via radio with the retailer's ERP system.

Thanks to ESL it can be guaranteed that the prices are correct throughout. Now it is possible to react quickly to price changes and additional information can be supplied at any time – also across multiple branches. In addition, DÄNISCHES BETTENLAGER saves approx. 1.5 days' working time in each store every week. It is time which can now be spent giving advice to customers.

Interactive Applications

PRICE & PRODUCT CHECKER / TOUCHSCREENS & -WALLS /
SENSOR TECHNOLOGY / CONNECTED RETAIL



Weltmuseum Vienna

- 📍 Vienna, Austria
- 📏 2 x 15 m²
- ✓ **Digital Retail:** Concept & Creation, Software & Content Development, Digital Signage, Interactive Applications, Maintenance & Support
- ✂ **Shopfitting:** Manufacture, Installation
- ✍ Stefan Umdasch
- 🌐 weltmuseumwien.at



Interaktive Hits im Weltmuseum: Via Transparent Screen können die Besucher den Retail-Wandel hautnah miterleben, das Hologramm eines Mitarbeiters erzählt über das Bauen der Zukunft, ein Touch Screen lädt Besucher zum Bau des Burj Khalifas in Dubai ein und Beamer-Projektionen lassen Gäste in Trendszenarien der Zukunft eintauchen.



Interactive hits in the Weltmuseum: visitors can experience the retail transformation at first hand via the Transparent Screen; the hologram of an employee talks about the future of building; a touch screen invites visitors to view the construction of the Burj Khalifa in Dubai; and overhead projections enable guests to immerse themselves in the trend scenarios of the future.

Get in touch

Die Ladenbau-Profis von umdasch wissen, wie man einen herkömmlichen POS zu einer Erlebniswelt mit Fans verwandelt. Sei es mit interaktiven Preis- und Produkt-Checkern, Lift & Learn-Systemen, mit Touchscreens für verlängerte Verkaufstheken oder der Verknüpfung von Social Media mit lokalen Screens und Gamification-Ansätzen.

Eine einheitliche und nahtlose Kommunikation mit dem Kunden über alle Kanäle hinweg ist der Schlüssel zum Aufbau loyaler Kunden, die auch zukünftig bei Ihnen kaufen. Dieses Ziel ist nur dann zu erreichen, wenn Sie einen Brückenschlag zwischen digitaler und physischer Markenpräsenz schaffen. Wir helfen Ihnen mit unserer Erfahrung, die geeigneten interaktiven Lösungen auszuwählen und zu implementieren.

Machen Sie eine Reise durch ausgewählte interaktive Tools von umdasch Digital Retail oder lassen Sie sich persönlich zu einer ganzheitlichen digitalen Customer Journey beraten. Wir bieten integrierte Prozesse und ganzheitliche Konzepte!

Get in touch

The shopfitting professionals at umdasch know how to transform a conventional Point-of-sale into a world of experience for fans. Be it interactive price and product checkers, Lift & Learn Systems, touch screens for extended sales counters, the linking of social media with local screens or gamification approaches, umdasch does it all.

Uniform and seamless communication with the customer across all channels is the key to win loyal customers that will continue to generate sales in the future. This goal can only be achieved if you build a bridge between your digital and physical brand presence. Using our experience, we support you in selecting and implementing the appropriate interactive solutions for this task.

Take a journey through selected interactive tools from umdasch Digital Retail or let us advise you personally on your digital customer journey. We offer integrated processes and holistic concepts!

Vom Point-of-Sale zum Point-of-Emotion: Die Vielfalt von interaktiven Touch-Systemen verwandelt Ihren Store in eine Erlebniswelt.

From Point-of-sale to Point-of-emotion: The variety of interactive touch systems transforms your store in a world of experience.

LET'S DOIT

AUSTRIA'S MOST MODERN TOOL STORE



- 📍 Wels, Austria
- 📏 530 m²
- ✓ **Digital Retail:** Digital Signage, Interactive Applications; Rollout, Maintenance & Support
- Shopfitting:** Concept, Design, Planning, Value Engineering, Shop Equipment, Manufacture, Installation
- 🔗 lets-doit.at



Akkubohrer, Schleifmaschinen und Co dürfen an Ort und Stelle gleich einem Härte-test unterzogen werden.

Cordless drills, sanding machines and more products can be subjected to an endurance test on the spot.

Informieren, anpacken, ausprobieren heißt es im modernsten Werkzeug-Fachmarkt Österreichs: Im LET'S DOIT Store Wels hat die DIY-Community eine neue multimediale Spielwiese. So erweitern Virtual Shelves die realen Verkaufstheken um ein digitales Sortiment auf rund 20.000 Produkte. Für die Kundenberatung setzen die Mitarbeiter Tablets mit Digital Signage Screens ein. Und in der Vergleichszone können Heimwerker alle Infos über die Produkte interaktiv am Bildschirm erfahren, nachdem sie physisch oder als 3D-Nachbildung auf einem Pult platziert wurden.

Find out, roll up your sleeves, try out – that is the drill in Austria's most modern specialist tool store. The DIY community has a new multimedia playground in the LET'S DOIT Store in Wels. Virtual shelves extend the real-life sales counters by a digital range of some 20,000 products. The staff can make use of tablets with Digital Signage screens when advising customers. And in the Comparative Zone handymen can find out all about the products interactively on screens after they have been placed on a desk, either physically or as a 3D simulation.

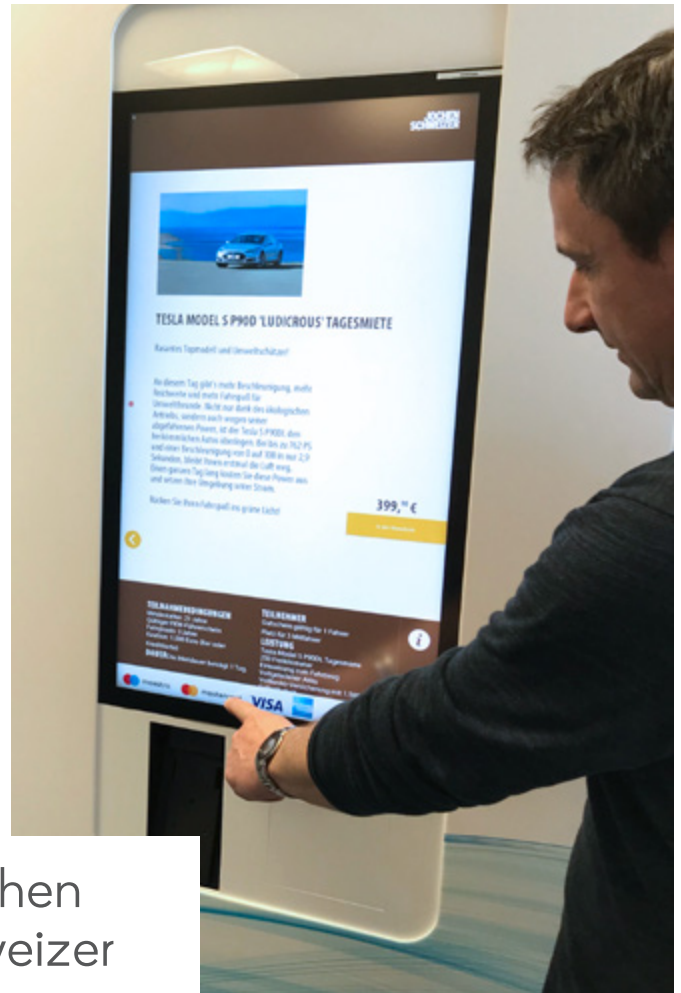


Informieren und ausprobieren: Die virtuelle Vergleichszone macht es möglich.

Learn about and try out: the virtual comparison zone makes it possible.



Virtual 3D insight at LET'S DOIT.



Jochen Schweizer

- 📍 On Tour
- ✓ **Digital Retail:** Concept & Creation, Software Development, Digital Signage, Interactive Applications
- 🌐 jochen-schweizer.de





Zotter

- 📍 Riegersburg, Austria
- 📏 240 m²
- ✓ **Digital Retail:**
 - Concept & Creation,
 - Software Development,
 - Interactive Applications
- zotter.at



Rollout, Maintenance & Support

ANALYTICS / ROLLOUT / SUPPORT /
HOSTING & OPERATIONS MANAGEMENT

Stets zu Diensten

Wir übernehmen für Sie das Hosting und die Betriebsführung sowie das Projektmanagement sämtlicher Vorhaben, egal ob Einzelanfertigung oder Rollout. Im täglichen Betrieb sind wir beinahe rund um die Uhr für Sie da. Auch fürs Backup ist gesorgt: Gerne organisieren wir die Auslagerung Ihres Rechenzentrums für das Storage Ihrer Daten – welche wir Ihnen obendrauf noch analysieren, damit Sie noch gezielter arbeiten können. Ergänzend steuern wir für Sie die Redaktion Ihrer Inhalte, sodass passgenaue Botschaften zur richtigen Zeit in der richtigen Filiale Ihre Kunden optimal erreichen.

Always at your service

We can take over the hosting and operation management on your behalf as well as the project management for all your proposals, from one-off productions to rollouts. During day-to-day operations we are there to help you virtually round the clock. As we can provide your backup too: we shall be pleased to organise the outsourcing of your computing centre for the storage of your data – which we can also analyse for you, so that you can work in an even more targeted manner. We can take over the editing of your content on your behalf, so that precise messages reach your customers in an optimal way at the right time and in the right branch.





Analytics

Die zunehmende Digitalisierung des Alltags sorgt für eine stetig größer werdende Menge an verfügbaren Daten. Richtig bewertet und in den jeweiligen Kontext eingeordnet, ermöglichen diese Informationen die Weichenstellung für eine gezieltere und noch erfolgreichere Kommunikation mit dem Kunden. Unsere Business-Analytic-Tools unterstützen Sie bei der Sammlung, Analyse und Aufbereitung der zur Verfügung stehenden Daten.

The increasing digitalisation of our everyday lives results in larger amount of data being available. Correctly evaluated and assigned to the appropriate context, this information will ensure that the course is set for more targeted and even more successful communication with your customers. Our business-analytic tools will assist you in gathering, analysing and preparing the data which are available.



Support

Im täglichen Betrieb ist die einwandfreie Anwendung Ihrer digitalen Systeme oder die lückenlose Verfügbarkeit von Ersatzteilen essentiell für Ihren Geschäftserfolg. Unser Supportmanagement bietet Ihnen die Wahl zwischen verschiedenen Service-Levels. Darüber hinaus haben Sie die Möglichkeit, individuelle Leistungsverträge mit uns abzuschließen.



Rollout Management

Der Rollout ist der erste Schritt in die Realität. Durch die erfolgreiche Umsetzung vieler Großprojekte kennen wir die kritischen Punkte nationaler und internationaler Rollouts. Wir planen sämtliche Abläufe bis ins kleinste Detail, konfigurieren die Systeme, koordinieren die Auslieferung und installieren vor Ort – immer begleitet von einem erfahrenen Projektmanager.

The rollout is the first step towards reality. Thanks to the successful realisation of many large-scale projects we know the critical points of domestic and international rollouts. We plan all procedures down to the smallest detail, configure the systems, coordinate the delivery and carry out the on-site installation – always accompanied by an experienced project manager.

Unser Support Team unterstützt Sie gerne! Wir kümmern uns um den reibungslosen Betrieb.

Our support team will be pleased to support you! We will ensure that your business runs smoothly.



Hosting & Operations Management

In Kooperation mit professionellen Rechenzentren stellen wir eine sichere Plattform für Ihre Daten zur Verfügung. Diese Rechenzentren sind State-of-the-Art in Sachen Sicherheit und Datenverfügbarkeit. Je nach Anzahl der eingesetzten Player und der benötigten Bandbreite haben Sie die Wahl zwischen unterschiedlichen Leistungspaketen.

In cooperation with professional computing centres we provide a secure platform for your data. These computing centres are state of the art when it comes to security and data availability. You have a choice between various service packages depending on the number of players involved and the bandwidth required.

UMDASCH UND DIE WELT

Seit mehr als 150 Jahren herrscht bei uns Innovationskraft aus Tradition – umgesetzt von Menschen, die zu den Besten ihrer Branche gehören. Gemeinsam mit unseren Konzernschwestern Doka und Umdasch Group Ventures bilden wir ein über 8.200 Personen starkes, global aktives Unternehmen mit sehr solidem wirtschaftlichen Hintergrund.

Mit über 180 Niederlassungen in mehr als 70 Ländern steht die Umdasch Group als Familienunternehmen im Alleineigentum der Geschwister Hilde Umdasch und Alfred Umdasch.

UMDASCH AND THE WORLD

For more than 150 years our company has stood for innovative strength and tradition – implemented by people who are among the very best in their particular field. Together with our affiliated companies Doka and Umdasch Group Ventures we form a concern with a workforce of more than 8,200 employees that is globally active and that operates from a very sound economic background. With over 180 branches in more than 70 countries, the Umdasch

Group is a family firm which is entirely owned by Hilde Umdasch and her brother Alfred Umdasch.

1868

Stefan Hopferwieser, the great-grandfather of the present owners, is awarded the "concession" to work as a carpenter.

1939

Mathilde Hopferwieser, granddaughter of the founder of the company, marries Ing. Josef Umdasch. The latter takes over the management of the company in 1939. The firm moves to the east of Amstetten and a new plant is built.

Later in 1956 the Umdasch AG specialised in the business areas shopfitting (umdasch) and formwork technology (Doka).

1983

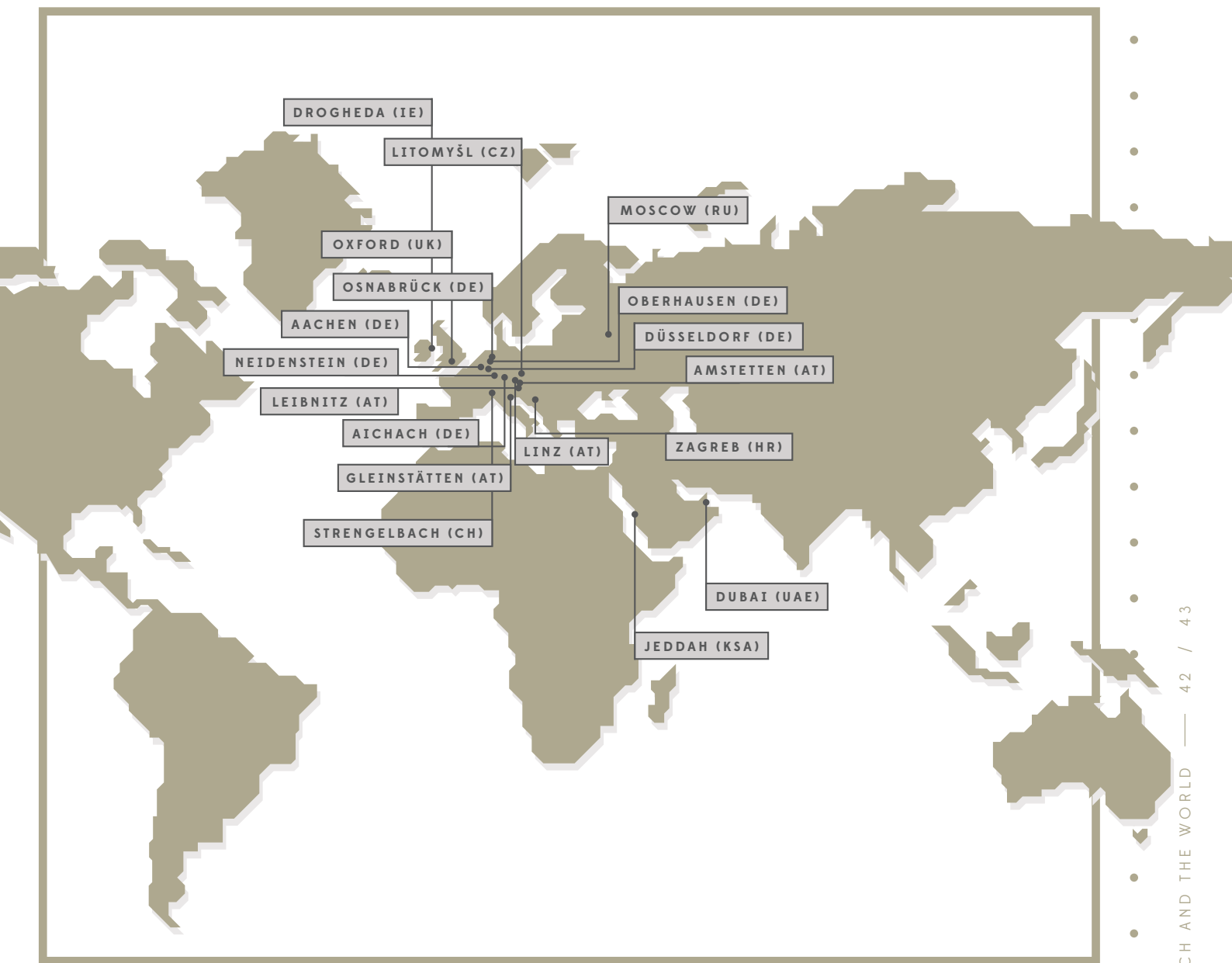
Acquisition of the shopfitting section of Bremshey. As a result, the Store Makers also become one of the leading shopfitting companies in Germany.

1991

The present corporate structure of the Umdasch Group is established. Under the aegis of Umdasch AG the Doka Group and the Umdasch Shop-Concept Group operate as independent corporate divisions.

2001

Umdasch AG acquires Assmann Ladenbau Leibnitz, the Austrian market leader for the food retail sector. With the core brands Umdasch Shop-Concept and Assmann Ladenbau the company now covers all sectors.



2012

Umdasch Shop-Concept is renamed Umdasch Shopfitting and subsequently the core brands Umdasch Shopfitting and Assmann Ladenbau become the joint brand Umdasch Shopfitting.

2014

Umdasch Shopfitting seals its structural transformation with four divisions:

Lifestyle Retail
Food Retail
Premium Retail
Digital Retail

2015

Umdasch Shopfitting acquires the technology company MMIT based in Linz and thereby expands the expertise of the Digital Retail division.

Umdasch Shopfitting takes over the Czech shopfitting company Story Design. Through this corporate acquisition Umdasch Shopfitting strengthens its presence in Eastern Europe and its expertise in the lifestyle sector.

2018

At the end of 2017 Umdasch Shopfitting acquires the Croatian shopfitting company ATT Furnishing. The new member of the concern is integrated into the Premium Retail division.

Umdasch Shopfitting becomes umdasch The Store Makers. In this way the concern can emphasise its comprehensive service portfolio on the international market.

umdasch participates in the start-up jingle towards the end of the year. The young company brings stationary retail into the digital age with an app.

2019

umdasch acquires the Digital Signage Expert Seen Media and strengthens its competencies in the area of content & creation. This makes umdasch one of the top 3 digital signage integrators in Germany, Austria and Switzerland.

EVEN MORE DIGITAL RETAIL POWER

WHERE WE ARE

umdasch Digital Retail GmbH
Industriezeile 35 / Top 5
4020 Linz, Austria

umdasch Digital Retail Germany GmbH
Mülheimer Straße 72-74,
47057 Duisburg Germany

GET IN TOUCH

digitalretail@umdasch.com

umdasch-digital-retail.com

