

Batterie-Sammelbox



umdasch
THE STORE MAKERS

Batterie-Sammelbox

SICHERE UND NACHHALTIGE BATTERIE-ENTSORGUNG

SICHER IST SICHER

Die umdasch Batterie-Sammelbox ist eine brand-sichere Umhausung für die Karton-Sammelbox und dient der sicheren Aufbewahrung von Batterien und Akkumulatoren, die zu schwer löschbaren Bränden führen können. Die umdasch Batterie-Sammelbox besteht aus brandhemmenden Dämmplatten und ist durch ein massives und pulverbeschichtetes Metallgehäuse ummantelt. Der Boden ist als Edelstahlplatte ausgeführt, welche zusätzlich Schutz vor ausfließender Batteriesäure bietet. Die Einwurf-Öffnung limitiert die Akkugröße und schließt sich durch einen Federmechanismus nach dessen Betätigung von selbst.

Mithilfe der umdasch Batterie-Sammelbox lässt sich die Gefahr eines möglichen Batteriebrandes wirksam eindämmen. Es kommt kurzfristig zu einer starken Rauchentwicklung entlang des Deckels und der Einwurf-Öffnung. Achtung: Unbedingt die Sicherheitshinweise laut Bedienungsanleitung beachten!

RÜCKNAHMEVERPFLICHTUNG IM HANDEL

Die Rücknahmeverpflichtung regelt, dass Handelsunternehmen alte Batterien von KonsumentInnen entgegennehmen und fachgerecht entsorgen müssen. Das gilt auch, wenn keine neuen Batterien gekauft werden und die zu entsorgenden Waren nicht beim Unternehmen gekauft wurden.



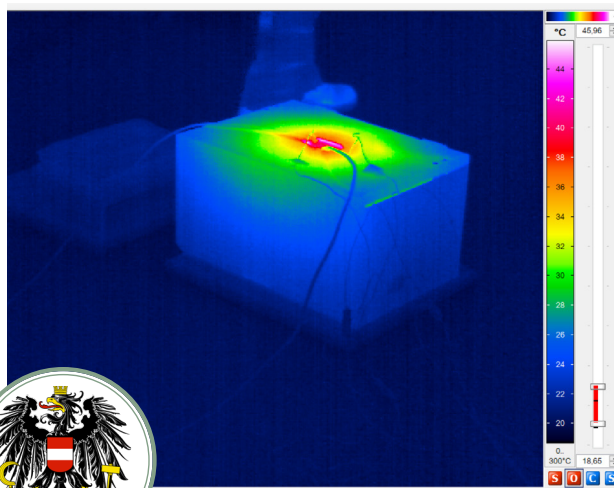
VORTEILE

- Gehäuse aus pulverbeschichtetem Stahl
- Feuerisolierung durch Hochtemperaturplatten an allen Seiten
- Bodenplatte aus Edelstahl
- Brandschutzprüfgutachten durch einen allgemein beeideten und gerichtlich zertifizierten Sachverständigen
- Einwurf-Öffnung mit Federmechanismus
- Öffnungsgröße limitiert Batteriegröße
- Einwurfschacht zur gezielten Führung der Batterien in die Kartonbox
- Bauraumgröße für standardisierte Kartonbox im Innenraum
- Einfache Kartonbox-Entnahme für Entsorgungsunternehmen
- Kartonsammelbox über Entsorgungsunternehmen erhältlich
- Individuelle B2C Kommunikationsfläche



BATTERIEBRAND WIRD EINGEDÄMMT

Der große Vorteil von Lithium-Batterien und Akkus liegt in ihrer hohen Energiedichte, bei unsachgemäßer Entsorgung sind die Batterien jedoch im wahrsten Sinne brandgefährlich. Werden sie erhitzt oder mechanisch beschädigt, kann es zu einer unkontrollierten Freisetzung der gespeicherten Restenergie kommen, was zu einer thermischen Explosion und in der Folge zu einem Brand mit sehr hohen Temperaturen führen kann.



BRANDGUTACHTEN BESTÄTIGT DIE WIRKUNG

Das Brandschutzgutachten des staatlich beeideten Ziviltechnikerbüros Fa. Taitec bestätigt, dass die Batterie-Sammelbox die geeignete Methode zur Risikoreduzierung während der Sammlung ist. Die Ausbreitung eines Brandes wird wirksam für ca. 30 Minuten eingedämmt.



AUCH ALS ZWISCHENLAGER FÜR BATTERIE EINSETZBAR

Um auf Nummer sicher zu gehen, können neue Batterien in der Box auch zwischengelagert werden. Die brandhemmenden Eigenschaften der Sammelbox geben zusätzliche Sicherheit in der Verwahrung der Batterien im Lagerbereich.

Technische Details Sammelbox

Nr. BSBO1	Abmessungen: 480 x 270 x 365 mm (BxHxT)
	Leergewicht: 20,5 kg
	Batteriefassungsvermögen: 15 kg
	Einwurf-Öffnung: 90 x 50 mm
	Maße Kartonbox: 375 x 180 x 285 mm (BxHxT), Crowner wird umgebogen (nicht im Lieferumfang enthalten, Kartonbox über Entsorgungsunternehmen erhältlich)

Optionales Zubehör: Tisch

Nr. BSBO2	Abmessungen: 480 x 800 x 270 mm (BxHxT)
-----------	-----------------------------------------

We produce

shop equipment.

Shelving Systems

Freestanding Systems

Bespoke Furniture

POP

Warehouse Racking Systems

Get in touch

Bestellungen an:
leibnitz@umdasch.com
T +43 3452 700 1329

umdasch.com/batteriesammelbox

